



TECHNISCH VVE & VASTGOED BEHEER

Duurzaam MJOP

980 • VvE Bastille

Jesse Owenshof 1 t/m 89

Amsterdam





980 • VvE Bastille
Jesse Owenshof 1 t/m 89 • Amsterdam

Algemene Objectgegevens

Code

Code 980

Object

Naam VvE Bastille
Aantal eenheden 88
Adres Jesse Owenshof 1 t/m 89
Postcode 1034 WT
Plaats Amsterdam

Inspecteur N. Bijl
Inspectiedatum 27-6-2019

Opdrachtgever

Technisch

Voorgevel locatie Rondom
Monumentaal Nee
Ligging van het object Aan water
Bouwjaar 1995

Financieel

BTW De bedragen in de begrotingen zijn exclusief BTW
BTW tarief 21,0%

Overige

Specialistisch onderzoek -Tijdens de inspectie is geconstateerd dat een aantal van de rookgasafvoeren zijn vervangen. Wij adviseren om een onderzoek uit te laten voeren naar de rookgasafvoerkanalen die nog niet zijn vervangen. Aan de hand van deze rapportage kunnen de kosten van het vervangen van de rookgasafvoerkanalen eventueel worden uitgesteld. De kosten voor het vervangen van de rookgasafvoerkanalen zijn wel meegenomen in de planning.

Niet te inspecteren onderdelen -Tijdens de inspectie was de sleutel van het dak niet beschikbaar. Hierdoor is het dak niet geïnspecteerd. Alleen de daken van blok 23 en 25 zijn geïnspecteerd.



980 • VvE Bastille
Jesse Owenshof 1 t/m 89 • Amsterdam

Algemene Objectgegevens

Opmerkingen eigenaar

- De onderhoudskosten met betrekking tot de hydrofoor is verkregen en opgenomen in de planning via Dijnelaar pompen.

- In afwachting van de informatie van SolarFabriek hebben wij geen informatie met betrekking tot de onderhoudskosten van de zonnepanelen (PV-panelen) en omvormers weten te krijgen. Wij hebben hiervoor nu standaardprijzen aangehouden. Zodra deze is ontvangen van SolarFabriek zal er een aangepast MJOP worden opgestuurd.

- De onderhoudskosten met betrekking tot de liftinstallatie is verkregen en opgenomen in de planning via Skylift. De kosten voor de modernisering die de komende 2 jaren gepland staan bij de VvE staan niet in het MJOB omdat deze gelden reeds zijn goedgekeurd en gereserveerd.

- De onderhouds- en vervangingskosten van de twee speedgate garagedeuren zijn verkregen en opgenomen in de planning via Alsta-nassau.

Opmerkingen

-Tijdens de inspectie is vernomen dat er meer dan 10 jaar geleden voor het laatst buitenschilderwerk is uitgevoerd. Omdat de buitenkozijnen van VvE Bastille van zachthout (vuren) zijn gerealiseerd is er op veel plaatsen houtrot geconstateerd. Aan de hand van de rapportage van repair care is een post opgenomen voor het vervangen van de aangetaste kozijnen.

- In deze rapportage is gebruik gemaakt van de nummers die in de bouwtekeningen zijn bijgeleverd. Hieronder is uiteengezet welke huisnummers er bij het betreffende woonblok horen:

Blok 21: Jesse Owenshof 13-51

Blok 22: Jesse Owenshof 52-64

Blok 23: Jesse Owenshof 1-12

Blok 24: Jesse Owenshof 65-76

Blok 25: Jesse Owenshof 78-89

- In combinatie met het EPA-W-advies wordt geadviseerd om de zonnepanelen te plaatsen in 2027, samen met de werkzaamheden aan het dak.

- In combinatie met het EPA-W-advies wordt geadviseerd om de plafonds van de bergingen na te isoleren in 2027, samen met de andere werkzaamheden.



Elementenoverzicht

980 • VvE Bastille

Jesse Owenshof 1 t/m 89
1034 WT Amsterdam

Toelichting:

Element: Een omschrijving van de bouwkundige of installatietechnische elementen die onderhoudsgevoelig zijn.

Locatie: De plaats waar het element zich bevindt.

Hoeveelheid/eenheid: Het aantal met de betreffende meeteenheid dat onderhouden moet worden.

Conditie: Deze geeft de conditie van de bouwkundige staat weer en is als volgt opgebouwd:

1 = Uitstekende conditie
2 = Goed
3 = Redelijk
4 = Matig
5 = Slecht
6 = Zeer slecht
8 = Nader onderzoek nodig
9 = Niet te inspecteren

**980 • VvE Bastille**
Jesse Owenshof 1 t/m 89 • Amsterdam

Code	Element	Locatie	Hvh Ehd	Conditie
21	Buitenwanden			
2110	Gevelconstructie metselwerk	Achtergevel Jesse Owenshof 1-12	170,75 m2	1
2110	Gevelconstructie metselwerk	Achtergevel Jesse Owenshof 13-51	329,36 m2	1
2110	Gevelconstructie metselwerk	Achtergevel Jesse Owenshof 52-64	170,75 m2	1
2110	Gevelconstructie metselwerk	Achtergevel Jesse Owenshof 65-76	187,42 m2	1
2110	Gevelconstructie metselwerk	Achtergevel Jesse Owenshof 78-89	187,42 m2	1
2110	Gevelconstructie metselwerk	Dak Parkeergarage	133,50 m2	1
2110	Gevelconstructie metselwerk	Voorgevel Jesse Owenshof 1-12	315,01 m2	1
2110	Gevelconstructie metselwerk	Voorgevel Jesse Owenshof 13-51	847,74 m2	1
2110	Gevelconstructie metselwerk	Voorgevel Jesse Owenshof 52-64	312,13 m2	1
2110	Gevelconstructie metselwerk	Voorgevel Jesse Owenshof 65-76	244,54 m2	1
2110	Gevelconstructie metselwerk	Voorgevel Jesse Owenshof 78-89	244,54 m2	1
2110	Gevelconstructie metselwerk	Zijgevel Jesse Owenshof 13-51	247,52 m2	1
2110	Gevelconstructie metselwerk	Zijgevel Jesse Owenshof 65-76	208,02 m2	1
2110	Gevelconstructie metselwerk	Zijgevel Jesse Owenshof 78-89	208,02 m2	1
2110	Gevelafdekking aluminium	Dak Jesse Owenshof 1-12	3,58 m2	1
2110	Gevelafdekking aluminium	Dak Jesse Owenshof 13-51	102,95 m2	2
2110	Gevelafdekking aluminium	Dak Jesse Owenshof 52-64	3,58 m2	1
2110	Gevelafdekking aluminium	Dak Jesse Owenshof 65-76	81,60 m2	1
2110	Gevelafdekking aluminium	Dak Jesse Owenshof 78-89	81,60 m2	1
2110	Gevelafdekking zink	Dak Jesse Owenshof 1-12	40,40 m2	2
2110	Gevelafdekking zink	Dak Jesse Owenshof 13-51	17,30 m2	9
2110	Gevelafdekking zink	Dak Jesse Owenshof 52-64	40,40 m2	1
2110	Gevelafdekking zink	Dak Jesse Owenshof 65-76	16,85 m2	1
2110	Gevelafdekking zink	Dak Jesse Owenshof 78-89	16,85 m2	1
2110	Gevelafdekking beton	Achtergevel Jesse Owenshof 13-51	36,30 m1	1
2110	Gevelafdekking beton	Dak Parkeergarage	103,50 m1	3
2110	Gevelafdekking beton	Voorgevel Jesse Owenshof 1-12	31,20 m1	1
2110	Gevelafdekking beton	Voorgevel Jesse Owenshof 13-51	114,00 m1	1
2110	Gevelafdekking beton	Voorgevel Jesse Owenshof 52-64	31,20 m1	1

**980 • VvE Bastille**
Jesse Owenshof 1 t/m 89 • Amsterdam

Code	Element	Locatie	Hvh Ehd	Conditie
2110	Gevelafdekking beton	Voorgevel Jesse Owenshof 65-76	10,70 m1	1
2110	Gevelafdekking beton	Voorgevel Jesse Owenshof 78-89	10,70 m1	1
2110	Loodslabben opgaand werk	Achtergevel Jesse Owenshof 13-51	72,00 m1	1
2110	Loodslabben opgaand werk	Achtergevel Jesse Owenshof 65-76	10,75 m1	1
2110	Loodslabben opgaand werk	Achtergevel Jesse Owenshof 78-89	10,75 m1	1
2110	Loodslabben opgaand werk	Dak Jesse Owenshof 1-12	42,80 m1	1
2110	Loodslabben opgaand werk	Dak Jesse Owenshof 13-51	18,20 m1	9
2110	Loodslabben opgaand werk	Dak Jesse Owenshof 52-64	42,80 m1	1
2110	Loodslabben opgaand werk	Dak Jesse Owenshof 65-76	42,80 m1	1
2110	Loodslabben opgaand werk	Dak Jesse Owenshof 78-89	42,80 m1	1
2110	Loodslabben opgaand werk	Dak Parkeergarage	103,50 m1	2
2110	Loodslabben opgaand werk	Voorgevel Jesse Owenshof 1-12	22,50 m1	3
2110	Loodslabben opgaand werk	Voorgevel Jesse Owenshof 13-51	60,60 m1	3
2110	Loodslabben opgaand werk	Voorgevel Jesse Owenshof 52-64	22,50 m1	1
2110	Loodslabben opgaand werk	Voorgevel Jesse Owenshof 65-76	21,50 m1	1
2110	Loodslabben opgaand werk	Voorgevel Jesse Owenshof 78-89	21,50 m1	1
2115	Borstwering metselwerk	Dak Jesse Owenshof 1-12	24,00 m2	1
2115	Borstwering metselwerk	Dak Jesse Owenshof 52-64	24,00 m2	1
23	Vloeren			
2322	Balkonconstructie console beton	Achtergevel Jesse Owenshof 1-12	59,20 m2	1
2322	Balkonconstructie console beton	Achtergevel Jesse Owenshof 13-51	187,50 m2	1
2322	Balkonconstructie console beton	Achtergevel Jesse Owenshof 52-64	59,20 m2	1
24	Trappen en hellingen			
2410	Buientrap staal	Dak Parkeergarage	2,00 st	1
31	Buitenwandopeningen			
3120	Raamdorpel gres/ijzerklinker	Achtergevel Jesse Owenshof 65-76	7,20 m1	4
3120	Raamdorpel gres/ijzerklinker	Achtergevel Jesse Owenshof 78-89	7,20 m1	1
3120	Raamdorpel gres/ijzerklinker	Voorgevel Jesse Owenshof 1-12	48,10 m1	1
3120	Raamdorpel gres/ijzerklinker	Voorgevel Jesse Owenshof 13-51	89,60 m1	1
3120	Raamdorpel gres/ijzerklinker	Voorgevel Jesse Owenshof 52-64	48,10 m1	1

**980 • VvE Bastille**
Jesse Owenshof 1 t/m 89 • Amsterdam

Code	Element	Locatie	Hvh Ehd	Conditie
3120	Raamdorpel gres/ijzerklinker	Voorgevel Jesse Owenshof 65-76	21,40 m1	1
3120	Raamdorpel gres/ijzerklinker	Voorgevel Jesse Owenshof 78-89	21,40 m1	1
3120	Ventilatioerooster rvs	Parkeergarage	10,00 st	1
3120	Ventilatioerooster rvs	Voorgevel Jesse Owenshof 1-12	2,00 st	1
3120	Ventilatioerooster rvs	Voorgevel Jesse Owenshof 13-51	3,00 st	1
3120	Ventilatioerooster rvs	Voorgevel Jesse Owenshof 52-64	2,00 st	1
3120	Kozijn buiten zachthout	Achtergevel Jesse Owenshof 1-12	161,55 m2	1
3120	Kozijn buiten zachthout	Achtergevel Jesse Owenshof 13-51	521,44 m2	1
3120	Kozijn buiten zachthout	Achtergevel Jesse Owenshof 52-64	161,55 m2	1
3120	Kozijn buiten zachthout	Achtergevel Jesse Owenshof 65-76	23,08 m2	1
3120	Kozijn buiten zachthout	Achtergevel Jesse Owenshof 78-89	23,08 m2	1
3120	Kozijn buiten zachthout	Voorgevel Jesse Owenshof 1-12	140,38 m2	1
3120	Kozijn buiten zachthout	Voorgevel Jesse Owenshof 13-51	449,86 m2	4
3120	Kozijn buiten zachthout	Voorgevel Jesse Owenshof 52-64	140,38 m2	1
3120	Kozijn buiten zachthout	Voorgevel Jesse Owenshof 65-76	275,20 m2	3
3120	Kozijn buiten zachthout	Voorgevel Jesse Owenshof 78-89	275,20 m2	3
3120	Kozijn buiten zachthout	Zijgevel Jesse Owenshof 13-51	132,66 m2	1
3120	Kozijn buiten zachthout	Zijgevel Jesse Owenshof 65-76	116,88 m2	1
3120	Kozijn buiten zachthout	Zijgevel Jesse Owenshof 78-89	116,88 m2	1
3130	Garagedeur speedgate <via Alsta>	Parkeergarage	2,00 st	1
32	Binnenwandopeningen			
3230	Kozijn binnen hout	Trappenhuis Jesse Owenshof 65-76	106,12 m2	1
3230	Kozijn binnen hout	Trappenhuis Jesse Owenshof 78-89	106,12 m2	1
34	Balustrades en leuning			
3410	Balustrade halfsteens metselw.	Achtergevel Jesse Owenshof 13-51	39,60 m2	2
3410	Voegwerk lifthuis	Dak Jesse Owenshof 1-12	53,80 m2	1
3410	Voegwerk lifthuis	Dak Jesse Owenshof 13-51	111,88 m2	9
3410	Voegwerk lifthuis	Dak Jesse Owenshof 52-64	53,80 m2	1
3410	Voegwerk lifthuis	Dak Jesse Owenshof 65-76	70,81 m2	1
3410	Voegwerk lifthuis	Dak Jesse Owenshof 78-89	70,81 m2	1

**980 • VvE Bastille**
Jesse Owenshof 1 t/m 89 • Amsterdam

Code	Element	Locatie	Hvh Ehd	Conditie
3410	Balustrade halfsteens metselw.	Dak Parkeergarage	6,00 m2	1
3410	Balustrade halfsteens metselw.	Voorgevel Jesse Owenshof 1-12	11,40 m2	1
3410	Balustrade halfsteens metselw.	Voorgevel Jesse Owenshof 13-51	11,40 m2	1
3410	Balustrade halfsteens metselw.	Voorgevel Jesse Owenshof 52-64	11,40 m2	1
3410	Balustrade halfsteens metselw.	Voorgevel Jesse Owenshof 65-76	3,12 m2	1
3410	Balustrade halfsteens metselw.	Voorgevel Jesse Owenshof 78-89	3,12 m2	1
3410	Balkonscherm staal/(draad)glas	Achtergevel Jesse Owenshof 1-12	6,00 st	1
3410	Balkonscherm staal/(draad)glas	Achtergevel Jesse Owenshof 13-51	12,00 st	1
3410	Balkonscherm staal/(draad)glas	Achtergevel Jesse Owenshof 52-64	6,00 st	1
3410	Balustrade gehard glas	Achtergevel Jesse Owenshof 1-12	50,88 m2	1
3410	Balustrade gehard glas	Achtergevel Jesse Owenshof 13-51	145,92 m2	1
3410	Balustrade gehard glas	Achtergevel Jesse Owenshof 52-64	50,88 m2	1
3410	Balustrade gehard glas	Voorgevel Jesse Owenshof 1-12	29,84 m2	1
3410	Balustrade gehard glas	Voorgevel Jesse Owenshof 13-51	74,40 m2	1
3410	Balustrade gehard glas	Voorgevel Jesse Owenshof 52-64	29,84 m2	1
3410	Balustrade gehard glas	Voorgevel Jesse Owenshof 65-76	58,56 m2	1
3410	Balustrade gehard glas	Voorgevel Jesse Owenshof 78-89	58,56 m2	1
3411	Binnentraphek metaal	Trappenhuis Jesse Owenshof 1-12	22,83 m1	1
3411	Binnentraphek metaal	Trappenhuis Jesse Owenshof 13-51	67,30 m1	1
3411	Binnentraphek metaal	Trappenhuis Jesse Owenshof 52-64	22,83 m1	1
3411	Binnentraphek metaal	Trappenhuis Jesse Owenshof 65-76	28,24 m1	1
3411	Binnentraphek metaal	Trappenhuis Jesse Owenshof 78-89	28,24 m1	1
3420	Leuning staal	Achtergevel Jesse Owenshof 13-51	36,30 m1	1
3421	Binnentrapleuning metaal	Trappenhuis Jesse Owenshof 1-12	18,43 m1	1
3421	Binnentrapleuning metaal	Trappenhuis Jesse Owenshof 13-51	55,30 m1	1
3421	Binnentrapleuning metaal	Trappenhuis Jesse Owenshof 52-64	18,43 m1	1
3421	Binnentrapleuning metaal	Trappenhuis Jesse Owenshof 65-76	23,04 m1	1
3421	Binnentrapleuning metaal	Trappenhuis Jesse Owenshof 78-89	23,04 m1	1

**980 • VvE Bastille**
Jesse Owenshof 1 t/m 89 • Amsterdam

Code	Element	Locatie	Hvh Ehd	Conditie
41	Buitenwandafwerkingen			
4111	Gevelafwerking voegwerk platvol	Achtergevel Jesse Owenshof 1-12	170,75 m2	1
4111	Gevelafwerking voegwerk platvol	Achtergevel Jesse Owenshof 13-51	329,36 m2	1
4111	Gevelafwerking voegwerk platvol	Achtergevel Jesse Owenshof 52-64	170,75 m2	1
4111	Gevelafwerking voegwerk platvol	Achtergevel Jesse Owenshof 65-76	187,42 m2	1
4111	Gevelafwerking voegwerk platvol	Achtergevel Jesse Owenshof 78-89	187,42 m2	1
4111	Gevelafwerking voegwerk platvol	Dak Parkeergarage	133,50 m2	1
4111	Gevelafwerking voegwerk platvol	Voorgevel Jesse Owenshof 1-12	315,01 m2	2
4111	Gevelafwerking voegwerk platvol	Voorgevel Jesse Owenshof 13-51	847,74 m2	1
4111	Gevelafwerking voegwerk platvol	Voorgevel Jesse Owenshof 52-64	312,13 m2	1
4111	Gevelafwerking voegwerk platvol	Voorgevel Jesse Owenshof 65-76	244,54 m2	1
4111	Gevelafwerking voegwerk platvol	Voorgevel Jesse Owenshof 78-89	244,54 m2	1
4111	Gevelafwerking voegwerk platvol	Zijgevel Jesse Owenshof 13-51	247,52 m2	1
4111	Gevelafwerking voegwerk platvol	Zijgevel Jesse Owenshof 65-76	208,02 m2	1
4111	Gevelafwerking voegwerk platvol	Zijgevel Jesse Owenshof 78-89	208,02 m2	1
4112	Gevelbekleding tegelwerk	Voorgevel Jesse Owenshof 1-12	5,04 m2	1
4112	Gevelbekleding tegelwerk	Voorgevel Jesse Owenshof 13-51	21,34 m2	1
4112	Gevelbekleding tegelwerk	Voorgevel Jesse Owenshof 52-64	7,92 m2	1
4112	Gevelbekleding tegelwerk	Voorgevel Jesse Owenshof 65-76	8,36 m2	1
4112	Gevelbekleding tegelwerk	Voorgevel Jesse Owenshof 78-89	8,36 m2	1
4112	Gevelbekleding tegelwerk	Zijgevel Jesse Owenshof 13-51	7,77 m2	1
4112	Gevelbekleding tegelwerk	Zijgevel Jesse Owenshof 65-76	4,86 m2	1
4112	Gevelbekleding tegelwerk	Zijgevel Jesse Owenshof 78-89	4,86 m2	1
4112	Gevelbekleding volkern	Achtergevel Jesse Owenshof 1-12	62,10 m2	1
4112	Gevelbekleding volkern	Achtergevel Jesse Owenshof 13-51	160,20 m2	2
4112	Gevelbekleding volkern	Achtergevel Jesse Owenshof 52-64	62,10 m2	1
4112	Gevelbekleding volkern	Achtergevel Jesse Owenshof 65-76	13,80 m2	1
4112	Gevelbekleding volkern	Achtergevel Jesse Owenshof 78-89	13,80 m2	1
4112	Gevelbekleding volkern	Voorgevel Jesse Owenshof 65-76	20,52 m2	1
4112	Gevelbekleding volkern	Voorgevel Jesse Owenshof 78-89	20,52 m2	1

**980 • VvE Bastille
Jesse Owenshof 1 t/m 89 • Amsterdam**

Code	Element	Locatie	Hvh Ehd	Conditie
42	Binnenwandafwerkingen			
4211	Wandafwerking stucwerk	Trappenhuis Jesse Owenshof 1-12	131,60 m2	1
4211	Wandafwerking stucwerk	Trappenhuis Jesse Owenshof 13-51	314,88 m2	1
4211	Wandafwerking stucwerk	Trappenhuis Jesse Owenshof 52-64	131,60 m2	1
4211	Wandafwerking stucwerk	Trappenhuis Jesse Owenshof 65-76	317,04 m2	1
4211	Wandafwerking stucwerk	Trappenhuis Jesse Owenshof 78-89	317,04 m2	1
43	Vloerafwerkingen			
4322	Balkon/galerij afwerking bitumen + tegel	Achtergevel Jesse Owenshof 13-51	47,10 m2	9
4322	Vloerafwerking dubbel hard gebakken tegels	Trappenhuis Jesse Owenshof 1-12	19,80 m2	1
4322	Vloerafwerking dubbel hard gebakken tegels	Trappenhuis Jesse Owenshof 13-51	39,60 m2	1
4322	Vloerafwerking dubbel hard gebakken tegels	Trappenhuis Jesse Owenshof 52-64	19,80 m2	1
4322	Vloerafwerking dubbel hard gebakken tegels	Trappenhuis Jesse Owenshof 65-76	97,37 m2	1
4322	Vloerafwerking dubbel hard gebakken tegels	Trappenhuis Jesse Owenshof 78-89	97,37 m2	1
45	Plafondafwerkingen			
4510	Isolatie plafond bergingen	Verduurzaming	1,00 pst	
4511	Plafondafwerking hardboard	Trappenhuis Jesse Owenshof 1-12	19,80 m2	1
4511	Plafondafwerking hardboard	Trappenhuis Jesse Owenshof 13-51	39,60 m2	1
4511	Plafondafwerking hardboard	Trappenhuis Jesse Owenshof 52-64	19,80 m2	1
4511	Plafondafwerking hardboard	Trappenhuis Jesse Owenshof 65-76	62,76 m2	1
4511	Plafondafwerking hardboard	Trappenhuis Jesse Owenshof 78-89	62,76 m2	1
4511	Plafondafwerking hardboard	Voorgevel Jesse Owenshof 1-12	75,71 m2	1
4511	Plafondafwerking hardboard	Voorgevel Jesse Owenshof 13-51	266,60 m2	1
4511	Plafondafwerking hardboard	Voorgevel Jesse Owenshof 52-64	75,71 m2	1
4511	Plafondafwerking hardboard	Voorgevel Jesse Owenshof 65-76	19,00 m2	1
4511	Plafondafwerking hardboard	Voorgevel Jesse Owenshof 78-89	19,00 m2	1
4511	Plafondafwerking hwc-plaat	Trappenhuis Jesse Owenshof 1-12	12,48 m2	1
4511	Plafondafwerking hwc-plaat	Trappenhuis Jesse Owenshof 13-51	24,96 m2	1
4511	Plafondafwerking hwc-plaat	Trappenhuis Jesse Owenshof 52-64	12,48 m2	1
4511	Plafondafwerking hwc-plaat	Trappenhuis Jesse Owenshof 65-76	24,80 m2	1
4511	Plafondafwerking hwc-plaat	Trappenhuis Jesse Owenshof 78-89	24,80 m2	1

**980 • VvE Bastille**
Jesse Owenshof 1 t/m 89 • Amsterdam

Code	Element	Locatie	Hvh Ehd	Conditie
4521	Plafondafwerking stucwerk	Trappenhuis Jesse Owenshof 1-12	50,44 m2	1
4521	Plafondafwerking stucwerk	Trappenhuis Jesse Owenshof 13-51	136,23 m2	1
4521	Plafondafwerking stucwerk	Trappenhuis Jesse Owenshof 52-64	50,44 m2	1
4521	Plafondafwerking stucwerk	Trappenhuis Jesse Owenshof 65-76	67,34 m2	1
4521	Plafondafwerking stucwerk	Trappenhuis Jesse Owenshof 78-89	67,34 m2	1
46	Schilderwerk			
4621	Buitenschilderwerk deur hout dekkend	Achtergevel Jesse Owenshof 1-12	14,00 st	1
4621	Buitenschilderwerk deur hout dekkend	Achtergevel Jesse Owenshof 13-51	30,00 st	1
4621	Buitenschilderwerk deur hout dekkend	Achtergevel Jesse Owenshof 52-64	13,00 st	1
4621	Buitenschilderwerk deur hout dekkend	Dak Parkeergarage	2,00 st	1
4621	Buitenschilderwerk deur hout dekkend	Voorgevel Jesse Owenshof 1-12	30,00 st	1
4621	Buitenschilderwerk deur hout dekkend	Voorgevel Jesse Owenshof 13-51	86,00 st	1
4621	Buitenschilderwerk deur hout dekkend	Voorgevel Jesse Owenshof 52-64	30,00 st	1
4621	Buitenschilderwerk deur hout dekkend	Voorgevel Jesse Owenshof 65-76	21,00 st	1
4621	Buitenschilderwerk deur hout dekkend	Voorgevel Jesse Owenshof 78-89	21,00 st	1
4621	Buitenschilderwerk deur hout dekkend	Zijgevel Jesse Owenshof 13-51	2,00 st	1
4621	Buitenschilderwerk deur hout dekkend	Zijgevel Jesse Owenshof 65-76	4,00 st	1
4621	Buitenschilderwerk deur hout dekkend	Zijgevel Jesse Owenshof 78-89	4,00 st	1
4622	Binnenschilderwerk deur hout dekkend (enkelzijdig)	Berging	123,00 st	1
4622	Binnenschilderwerk deur hout dekkend (enkelzijdig)	Parkeergarage	18,00 st	1
4622	Binnenschilderwerk deur hout dekkend (enkelzijdig)	Trappenhuis Jesse Owenshof 1-12	9,00 st	1
4622	Binnenschilderwerk deur hout dekkend (enkelzijdig)	Trappenhuis Jesse Owenshof 13-51	26,00 st	1
4622	Binnenschilderwerk deur hout dekkend (enkelzijdig)	Trappenhuis Jesse Owenshof 52-64	9,00 st	1
4622	Binnenschilderwerk deur hout dekkend (enkelzijdig)	Trappenhuis Jesse Owenshof 65-76	27,00 st	1
4622	Binnenschilderwerk deur hout dekkend (dubbelzijdig)	Trappenhuis Jesse Owenshof 65-76	6,00 st	1
4622	Binnenschilderwerk deur hout dekkend (dubbelzijdig)	Trappenhuis Jesse Owenshof 78-89	6,00 st	1
4622	Binnenschilderwerk deur hout dekkend (enkelzijdig)	Trappenhuis Jesse Owenshof 78-89	27,00 st	1
4622	Binnenschilderwerk stucwerk	Trappenhuis Jesse Owenshof 1-12	182,04 m2	1
4622	Binnenschilderwerk stucwerk	Trappenhuis Jesse Owenshof 13-51	451,10 m2	1

**980 • VvE Bastille
Jesse Owenshof 1 t/m 89 • Amsterdam**

Code	Element	Locatie	Hvh Ehd	Conditie
4622	Binnenschilderwerk stucwerk	Trappenhuis Jesse Owenshof 52-64	182,04 m2	1
4622	Binnenschilderwerk stucwerk	Trappenhuis Jesse Owenshof 65-76	384,38 m2	1
4622	Binnenschilderwerk stucwerk	Trappenhuis Jesse Owenshof 78-89	384,38 m2	1
4624	Binnenschilderwerk leuning metaal	Trappenhuis Jesse Owenshof 1-12	18,43 m1	1
4624	Binnenschilderwerk leuning metaal	Trappenhuis Jesse Owenshof 13-51	55,30 m1	1
4624	Binnenschilderwerk leuning metaal	Trappenhuis Jesse Owenshof 52-64	18,43 m1	1
4624	Binnenschilderwerk leuning metaal	Trappenhuis Jesse Owenshof 65-76	23,04 m1	1
4624	Binnenschilderwerk leuning metaal	Trappenhuis Jesse Owenshof 78-89	23,04 m1	1
4631	Buitenschilderwerk kozijn en raam hout dekkend strekkend	Achtergevel Jesse Owenshof 1-12	512,30 m1	1
4631	Buitenschilderwerk kozijn en raam hout dekkend strekkend	Achtergevel Jesse Owenshof 13-51	2029,20 m1	3
4631	Buitenschilderwerk kozijn en raam hout dekkend strekkend	Achtergevel Jesse Owenshof 52-64	512,30 m1	1
4631	Buitenschilderwerk kozijn en raam hout dekkend strekkend	Achtergevel Jesse Owenshof 65-76	72,40 m1	1
4631	Buitenschilderwerk kozijn en raam hout dekkend strekkend	Achtergevel Jesse Owenshof 78-89	72,40 m1	1
4631	Binnenschilderwerk kozijn en raam hout dekkend strekkend	Berging	639,60 m1	1
4631	Buitenschilderwerk kozijn en raam hout dekkend strekkend	Dak Parkeergarage	10,40 m1	1
4631	Binnenschilderwerk kozijn en raam hout dekkend strekkend	Parkeergarage	85,00 m1	1
4631	Binnenschilderwerk kozijn en raam hout dekkend strekkend	Trappenhuis Jesse Owenshof 1-12	52,10 m1	1
4631	Binnenschilderwerk kozijn en raam hout dekkend strekkend	Trappenhuis Jesse Owenshof 13-51	147,40 m1	1
4631	Binnenschilderwerk kozijn en raam hout dekkend strekkend	Trappenhuis Jesse Owenshof 52-64	52,10 m1	1
4631	Binnenschilderwerk kozijn en raam hout dekkend strekkend	Trappenhuis Jesse Owenshof 65-76	218,90 m1	1
4631	Binnenschilderwerk kozijn en raam hout dekkend strekkend	Trappenhuis Jesse Owenshof 78-89	218,90 m1	1
4631	Buitenschilderwerk kozijn en raam hout dekkend strekkend	Voorgevel Jesse Owenshof 1-12	575,80 m1	1
4631	Buitenschilderwerk kozijn en raam hout dekkend strekkend	Voorgevel Jesse Owenshof 13-51	1657,60 m1	4
4631	Buitenschilderwerk kozijn en raam hout dekkend strekkend	Voorgevel Jesse Owenshof 52-64	575,80 m1	1
4631	Buitenschilderwerk kozijn en raam hout dekkend strekkend	Voorgevel Jesse Owenshof 65-76	764,80 m1	1
4631	Buitenschilderwerk kozijn en raam hout dekkend strekkend	Voorgevel Jesse Owenshof 78-89	764,80 m1	1
4631	Buitenschilderwerk kozijn en raam hout dekkend strekkend	Zijgevel Jesse Owenshof 13-51	383,60 m1	1

**980 • VvE Bastille
Jesse Owenshof 1 t/m 89 • Amsterdam**

Code	Element	Locatie	Hvh Ehd	Conditie
4631	Buitenschilderwerk kozijn en raam hout dekkend strekkend	Zijgevel Jesse Owenshof 65-76	478,60 m1	1
4631	Buitenschilderwerk kozijn en raam hout dekkend strekkend	Zijgevel Jesse Owenshof 78-89	478,60 m1	1
4634	Binnenschilderwerk hek metaal	Trappenhuis Jesse Owenshof 1-12	22,83 m2	1
4634	Binnenschilderwerk hek metaal	Trappenhuis Jesse Owenshof 13-51	67,30 m2	1
4634	Binnenschilderwerk hek metaal	Trappenhuis Jesse Owenshof 52-64	22,83 m2	1
4634	Binnenschilderwerk hek metaal	Trappenhuis Jesse Owenshof 65-76	28,24 m2	1
4634	Binnenschilderwerk hek metaal	Trappenhuis Jesse Owenshof 78-89	28,24 m2	1
4645	Buitenschilderwerk plafond hout dekkend	Voorgevel Jesse Owenshof 1-12	75,71 m2	1
4645	Buitenschilderwerk plafond hout dekkend	Voorgevel Jesse Owenshof 13-51	266,60 m2	1
4645	Buitenschilderwerk plafond hout dekkend	Voorgevel Jesse Owenshof 52-64	75,71 m2	1
4645	Buitenschilderwerk plafond hout dekkend	Voorgevel Jesse Owenshof 65-76	75,71 m2	1
4645	Buitenschilderwerk plafond hout dekkend	Voorgevel Jesse Owenshof 78-89	75,71 m2	1
4645	Binnenschilderwerk plafond hout dekkend	Trappenhuis Jesse Owenshof 1-12	19,80 m2	1
4645	Binnenschilderwerk plafond hout dekkend	Trappenhuis Jesse Owenshof 13-51	39,60 m2	1
4645	Binnenschilderwerk plafond hout dekkend	Trappenhuis Jesse Owenshof 52-64	19,80 m2	1
4645	Binnenschilderwerk plafond hout dekkend	Trappenhuis Jesse Owenshof 65-76	62,76 m2	1
4645	Binnenschilderwerk plafond hout dekkend	Trappenhuis Jesse Owenshof 78-89	62,76 m2	1
4645	Binnenschilderwerk plafond hwc dekkend	Trappenhuis Jesse Owenshof 1-12	12,48 m2	1
4645	Binnenschilderwerk plafond hwc dekkend	Trappenhuis Jesse Owenshof 13-51	24,96 m2	1
4645	Binnenschilderwerk plafond hwc dekkend	Trappenhuis Jesse Owenshof 52-64	12,48 m2	1
4645	Binnenschilderwerk plafond hwc dekkend	Trappenhuis Jesse Owenshof 65-76	24,80 m2	1
4645	Binnenschilderwerk plafond hwc dekkend	Trappenhuis Jesse Owenshof 78-89	24,80 m2	1
47	Dakafwerkingen			
4711	Dakbedekking kunststof (lifhuis)	Dak Jesse Owenshof 1-12	15,90 m2	9
4711	Dakbedekking kunststof (lifhuis)	Dak Jesse Owenshof 13-51	34,20 m2	9
4711	Dakbedekking kunststof (lifhuis)	Dak Jesse Owenshof 52-64	15,90 m2	9
4711	Dakbedekking kunststof (lifhuis)	Dak Jesse Owenshof 65-76	11,70 m2	9
4711	Dakbedekking kunststof (lifhuis)	Dak Jesse Owenshof 78-89	11,70 m2	9
4711	Dakbedekking EPDM + ballast	Dak Jesse Owenshof 1-12	427,60 m2	2

980 • VvE Bastille
Jesse Owenshof 1 t/m 89 • Amsterdam

Code	Element	Locatie	Hvh Ehd	Conditie
4711	Dakbedekking kunststof+ ballast	Dak Jesse Owenshof 13-51	940,20 m2	9
4711	Dakbedekking EPDM + ballast	Dak Jesse Owenshof 52-64	427,60 m2	1
4711	Dakbedekking kunststof+ ballast	Dak Jesse Owenshof 65-76	361,31 m2	9
4711	Dakbedekking kunststof+ ballast	Dak Jesse Owenshof 78-89	361,31 m2	2
4711	Dakbedekking mos sedum	Dak Parkeergarage	1383,90 m2	9
51	Warmteopwekking			
5100	PV-panelen	Installaties	356,40 m2	9
5100	PV-panelen	Verduurzaming	1,00 pst	7
5124	Schoorsteen aluminium	Dak Jesse Owenshof 1-12	4,00 st	3
5124	Schoorsteen aluminium	Dak Jesse Owenshof 13-51	16,00 st	9
5124	Schoorsteen aluminium	Dak Jesse Owenshof 52-64	4,00 st	1
5124	Schoorsteen aluminium	Dak Jesse Owenshof 65-76	3,00 st	1
5124	Schoorsteen aluminium	Dak Jesse Owenshof 78-89	3,00 st	1
5124	Rookgasafvoerkanalen binnen (collectief/CLV)	Installaties	88,00 app	8
52	Afvoeren			
5211	Hemelwaterafvoer staal gegalvaniseerd	Achtergevel Jesse Owenshof 65-76	2,00 m1	1
5211	Hemelwaterafvoer staal gegalvaniseerd	Achtergevel Jesse Owenshof 78-89	2,00 m1	1
5211	Hemelwaterafvoer staal gegalvaniseerd	Voorgevel Jesse Owenshof 13-51	6,00 m1	1
5211	Hemelwaterafvoer pvc	Achtergevel Jesse Owenshof 1-12	40,00 m1	1
5211	Hemelwaterafvoer pvc	Achtergevel Jesse Owenshof 13-51	92,80 m1	1
5211	Hemelwaterafvoer pvc	Achtergevel Jesse Owenshof 52-64	40,00 m1	1
5211	Hemelwaterafvoer pvc	Achtergevel Jesse Owenshof 65-76	10,60 m1	1
5211	Hemelwaterafvoer pvc	Achtergevel Jesse Owenshof 78-89	10,60 m1	1
5211	Hemelwaterafvoer pvc	Voorgevel Jesse Owenshof 1-12	32,80 m1	1
5211	Hemelwaterafvoer pvc	Voorgevel Jesse Owenshof 13-51	144,50 m1	1
5211	Hemelwaterafvoer pvc	Voorgevel Jesse Owenshof 52-64	32,80 m1	1
5211	Hemelwaterafvoer pvc	Voorgevel Jesse Owenshof 65-76	58,40 m1	1
5211	Hemelwaterafvoer pvc	Voorgevel Jesse Owenshof 78-89	58,40 m1	1
5211	Noodoverloop staal	Dak Parkeergarage	3,00 st	1
5211	Doorvoer kunststof	Achtergevel Jesse Owenshof 1-12	8,00 st	1

**980 • VvE Bastille
Jesse Owenshof 1 t/m 89 • Amsterdam**

Code	Element	Locatie	Hvh Ehd	Conditie
5211	Doorvoer kunststof	Achtergevel Jesse Owenshof 13-51	24,00 st	1
5211	Doorvoer kunststof	Achtergevel Jesse Owenshof 52-64	8,00 st	1
5211	Doorvoer kunststof	Dak Jesse Owenshof 1-12	4,00 st	1
5211	Doorvoer kunststof	Dak Jesse Owenshof 52-64	4,00 st	1
5211	Doorvoer kunststof	Voorgevel Jesse Owenshof 1-12	12,00 st	1
5211	Doorvoer kunststof	Voorgevel Jesse Owenshof 13-51	16,00 st	1
5211	Doorvoer kunststof	Voorgevel Jesse Owenshof 52-64	12,00 st	1
5211	Doorvoer kunststof	Voorgevel Jesse Owenshof 65-76	18,00 st	1
5211	Doorvoer kunststof	Voorgevel Jesse Owenshof 78-89	18,00 st	1
5240	Binnenriolering PVC	Installaties	6,00 pst	9
53	Water			
5314	Hydrofoor <via Duijvelaar pompen>	Installaties	3,00 st	9
5321	Boiler close-in 10 liter	Berging	1,00 st	1
57	Luchtbehandeling			
5710	Ventilatie dakdoorvoer metaal	Dak Jesse Owenshof 1-12	12,00 st	1
5710	Ventilatie dakdoorvoer metaal	Dak Jesse Owenshof 13-51	6,00 st	9
5710	Ventilatie dakdoorvoer metaal	Dak Jesse Owenshof 52-64	12,00 st	1
5710	Ventilatie dakdoorvoer metaal	Dak Jesse Owenshof 65-76	2,00 st	1
5710	Ventilatie dakdoorvoer metaal	Dak Jesse Owenshof 78-89	2,00 st	1
5731	Mechanische ventilatie-unit	Parkeergarage	1,00 st	1
5741	Ventilatieschacht aluminium	Parkeergarage	9,00 st	1
61	Centrale elektrotechnische voorzieningen			
6111	Noodverlichting	Parkeergarage	6,00 st	1
63	Verlichting			
6311	Elektra armaturen binnen TL led	Parkeergarage	48,00 st	1
6311	Elektra armaturen binnenlamp	Berging	35,00 st	1
6311	Elektra armaturen binnenlamp	Trappenhuis Jesse Owenshof 1-12	5,00 st	1
6311	Elektra armaturen binnenlamp	Trappenhuis Jesse Owenshof 13-51	12,00 st	1
6311	Elektra armaturen binnenlamp	Trappenhuis Jesse Owenshof 52-64	5,00 st	1
6311	Elektra armaturen binnenlamp	Trappenhuis Jesse Owenshof 65-76	22,00 st	1

**980 • VvE Bastille
Jesse Owenshof 1 t/m 89 • Amsterdam**

Code	Element	Locatie	Hvh Ehd	Conditie
6311	Elektra armaturen binnenlamp	Trappenhuis Jesse Owenshof 78-89	22,00 st	1
6311	Elektra armaturen buitenlamp	Voorgevel Jesse Owenshof 1-12	11,00 st	1
6311	Elektra armaturen buitenlamp	Voorgevel Jesse Owenshof 13-51	34,00 st	1
6311	Elektra armaturen buitenlamp	Voorgevel Jesse Owenshof 52-64	11,00 st	1
6311	Elektra armaturen buitenlamp	Voorgevel Jesse Owenshof 65-76	3,00 st	1
6311	Elektra armaturen buitenlamp	Voorgevel Jesse Owenshof 78-89	3,00 st	1
64	Communicatie			
6411	Intercom-installatie	Trappenhuis Jesse Owenshof 1-12	12,00 st	1
6411	Intercom-installatie	Trappenhuis Jesse Owenshof 13-51	40,00 st	1
6411	Intercom-installatie	Trappenhuis Jesse Owenshof 52-64	12,00 st	1
6411	Intercom-installatie	Trappenhuis Jesse Owenshof 65-76	12,00 st	1
6411	Intercom-installatie	Trappenhuis Jesse Owenshof 78-89	12,00 st	1
66	Transport			
6611	Personenlift (Elektrische lift) <via Skylift>	Installaties	1,00 st	1
81	Losse verkeersinventarisatie			
8111	Postkasten	Trappenhuis Jesse Owenshof 1-12	12,00 st	1
8111	Postkasten	Trappenhuis Jesse Owenshof 13-51	40,00 st	1
8111	Postkasten	Trappenhuis Jesse Owenshof 52-64	12,00 st	1
8111	Postkasten	Trappenhuis Jesse Owenshof 65-76	12,00 st	1
8111	Postkasten	Trappenhuis Jesse Owenshof 78-89	12,00 st	1
90	Terrein			
9032	Hekwerk, spijlhek > 2,0 m1	Binnentuin	24,00 m1	1
9041	Tegels op rubber dragers	Dak Parkeergarage	685,70 m2	1
9041	Terreinverharding betontegels	Voorgevel Jesse Owenshof 1-12	3,84 m2	1
9041	Terreinverharding betontegels	Voorgevel Jesse Owenshof 13-51	7,68 m2	2
9041	Terreinverharding betontegels	Voorgevel Jesse Owenshof 52-64	3,84 m2	1
9041	Terreinverharding antislip coating	Voorgevel Jesse Owenshof 1-12	11,20 m2	2
9041	Terreinverharding antislip coating	Voorgevel Jesse Owenshof 13-51	22,40 m2	1
9041	Terreinverharding antislip coating	Voorgevel Jesse Owenshof 52-64	11,20 m2	1

**980 • VvE Bastille
Jesse Owenshof 1 t/m 89 • Amsterdam**

Code	Element	Locatie	Hvh Ehd	Conditie
99	Algemeen			
9999	Herinspectie MJOP	Algemeen	1,00 pst	
9999	Vaste steiger	Achtergevel Jesse Owenshof 1-12	394,40 m2	7
9999	Vaste steiger	Achtergevel Jesse Owenshof 13-51	1027,00 m2	
9999	Vaste steiger	Achtergevel Jesse Owenshof 52-64	394,40 m2	7
9999	Vaste steiger	Achtergevel Jesse Owenshof 65-76	217,00 m2	
9999	Vaste steiger	Achtergevel Jesse Owenshof 78-89	217,00 m2	7
9999	Vaste steiger	Voorgevel Jesse Owenshof 1-12	492,68 m2	
9999	Vaste steiger	Voorgevel Jesse Owenshof 13-51	1317,50 m2	7
9999	Vaste steiger	Voorgevel Jesse Owenshof 52-64	492,68 m2	
9999	Vaste steiger	Voorgevel Jesse Owenshof 65-76	410,80 m2	7
9999	Vaste steiger	Voorgevel Jesse Owenshof 78-89	410,80 m2	
9999	Vaste steiger	Zijgevel Jesse Owenshof 13-51	395,25 m2	7
9999	Vaste steiger	Zijgevel Jesse Owenshof 65-76	332,74 m2	
9999	Vaste steiger	Zijgevel Jesse Owenshof 78-89	332,74 m2	7

Bevindingen NEN 2767

980 • VvE Bastille

Jesse Owenshof 1 t/m 89
1034 WT Amsterdam

Toelichting:

Element: Een omschrijving van de bouwkundige of installatietechnische elementen die onderhoudsgevoelig zijn.

Gebrek: Een verkorte omschrijving van het geconstateerde gebrek/bevinding.

Locatie: De plaats waar het element of gebrek zich bevindt.

Handeling/Activiteit: Een verkorte omschrijving van de activiteiten die in het genoemde jaar moeten worden uitgevoerd.

Hoeveelheid/eenheid: Het aantal met de betreffende meeteenheid dat onderhouden moet worden.

Prijs per eenheid: De gehanteerde prijs per eenheid.

Totaal: Deze prijs wordt uitgerekend door de hoeveelheid te vermenigvuldigen met de prijs per eenheid.

1 = Uitstekende conditie
2 = Goed
3 = Redelijk
4 = Matig
5 = Slecht
6 = Zeer slecht
8 = Nader onderzoek nodig
9 = Niet te inspecteren

Alle prijzen zijn exclusief BTW

Printdatum: 5-8-2019

980 • VvE Bastille
Jesse Owenshof 1 t/m 89 • Amsterdam
Conditie 4
3120 Kozijn buiten zacht hout

Voorgevel Blok 21

B7EM05 Houtrot

Ernst	Intensiteit	Omvang	Conditie	Risico/prioriteit
Ernstig	3	3	4	Technische vervolgschade - ernstig effect Toename klachtenonderhoud - ernstig effect Beleving & Esthetica - gering effect Energie - matig effect



Activiteit:	2021	Hvh	Totaal
Vervangen kozijn zacht hout		1240,78 m2	€ 606.704

Conform de houtrotinventarisatie van Repair Care zijn de kosten voor het vervangen van de kozijnen opgenomen in deze rapportage. Een groot gedeelte van de kozijnen bevat volgens Repair Care te veel houtrot om te repareren en dient vervangen te worden. In combinatie met het EPA-W advies adviseren wij om alle kozijnen te vervangen. Dit bedrag is een richtprijs, de werkelijke kosten voor het plaatsen van nieuwe kozijnen zijn afhankelijk van diverse facetten als kwaliteit en uiterlijk.


3120 Raamdorpel gres/ijzerklinker

Achtergevel Blok 24

B7SB02 uitgespoeld voegwerk

Ernst	Intensiteit	Omvang	Conditie	Risico/prioriteit
Serius	3	4	4	Technische vervolgschade - ernstig effect Toename klachtenonderhoud - matig effect Beleving & Esthetica - gering effect



Activiteit:	2021	Hvh	Totaal
Vervangen voegwerk raamdorpel		14,40 m1	€ 855

Tijdens de inspectie is geconstateerd dat het voegwerk van de raamdorpels van de achtergevel van blok 24 en 25 zijn uitgespoeld. Doordat de voegen plaatselijk niet meer aanwezig zijn kan er vocht de gevel binnentreden via de openingen. Wij adviseren om tijdens de eerstvolgende steigerwerkzaamheden de voegen van de raamdorpels te vervangen.



980 • VvE Bastille
Jesse Owenshof 1 t/m 89 • Amsterdam
Conditie 4
4631 Buitenschilderwerk kozijn en raam hout dekkend strekkend

Alle kozijnen

B11SM07 Verpoederen

Ernst	Intensiteit	Omvang	Conditie	Risico/prioriteit
Serius	3	4	4	Technische vervolgschade - ernstig effect Toename klachtenonderhoud - ernstig effect Energie - matig effect



Activiteit: 2021

Groot schilderwerk kozijn en raam hout dekkend

Tijdens de inspectie is geconstateerd dat het verfsysteem kleur afgeeft, dit betekent dat de pigmentdelen in de verf loslaten. Dit is een normaal ouderdomsverschijnsel van het verfsysteem. Wij adviseren daarom om binnen 24 maanden te gaan schilderen om het verfsysteem in takt te houden. Het is kostbaarder om later te gaan schilderen omdat het verfsysteem dan mogelijk gaat afbladderen, in dat geval dient het oude verfsysteem geheel te worden verwijderd. Omdat er vanwege achterstallig onderhoud houten kozijnen zijn aangetast door houtrot adviseren wij om de kozijnen die vervangen worden niet te schilderen voor deze worden vervangen.


Conditie 3
2110 Loodslabben opgaand werk

Voorgevel Blok 21 en 23

B8SM03 Beschadiging

Ernst	Intensiteit	Omvang	Conditie	Risico/prioriteit
Serius	3	3	3	Technische vervolgschade - matig effect



Activiteit: 2021 Hvh

Geen handeling 10,00 m1

Tijdens de inspectie is geconstateerd dat de loodslabben van de eerste bouwlaag naar waarschijnlijkheid is gestolen. Het lood is verwijderd tot het talud te hoog is geworden. Het lood kan op dit moment het vocht wat de gevel doordringt nog door de open stootvoegen afvoeren. Wij adviseren om geen handeling uit te laten voeren.



980 • VvE Bastille
Jesse Owenshof 1 t/m 89 • Amsterdam
Conditie 3
2110 Gevelafdekking beton

Dak Parkeergarage

B2SB02 Dilatatie net intact

Ernst	Intensiteit	Omvang	Conditie	Risico/prioriteit
Serius	2	4	3	Technische vervolgschade - ernstig effect



Activiteit:	2019	Hvh	Totaal
Vervangen dilatatievoeg		1,00 pst	€ 920

Tijdens de inspectie is geconstateerd dat de kitvoegen van de gevelafdekkers niet meer volledig dekkend zijn. Hierdoor zijn er open verbindingen geconstateerd waar water de gevel binnen kan dringen. Wij adviseren om alle kitvoegen te vervangen op het binnenplein.


4631 Buitenschilderwerk kozijn en raam hout dekkend strekkend

Alle kozijnen

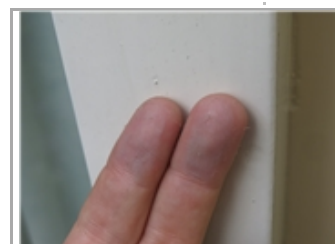
B11SM07 Verpoederen

Ernst	Intensiteit	Omvang	Conditie	Risico/prioriteit
Serius	3	3	3	Gebruik en bedrijfsproces - gering effect Technische vervolgschade - ernstig effect Toename klachtenonderhoud - ernstig effect Beleving & Esthetica - matig effect Energie - matig effect



Activiteit:	2021	Hvh
Geen handeling		1,00 m2

Tijdens de inspectie is op verschillende plekken verpoederd schilderwerk geconstateerd. Omdat veel van de kozijnen vervangen dienen te worden door achterstallig onderhoud adviseren wij om alleen het schilderwerk uit te voeren bij de kozijnen die niet vervangen worden.



980 • VvE Bastille
Jesse Owenshof 1 t/m 89 • Amsterdam
Conditie 3
5124 Schoorsteen aluminium

Dak Blok 23

B2SM04 Erosie, verwerking, verzanding

Ernst	Intensiteit	Omvang	Conditie	Risico/prioriteit
Serius	2	4	3	Beleving & Esthetica - matig effect



Activiteit:	2027	Hvh	Totaal
Vervangen schoorsteen aluminium		4,00 st	€ 5.114

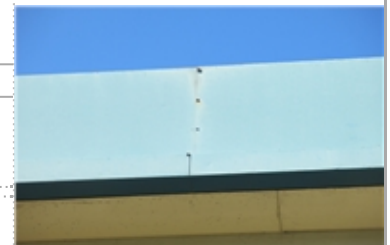
Tijdens de inspectie is geconstateerd dat de aluminium schoorstenen zijn aangetast door weersinvloeden. Omdat de schoorstenen alleen esthetisch er slecht uitzien adviseren wij om de schoorstenen op termijn te laten vervangen.


Conditie 2
2110 Gevelafdekking aluminium

Dak Blok 21

B8GA03 Vuil, aanslag, verkleuring

Ernst	Intensiteit	Omvang	Conditie	Risico/prioriteit
Gering	3	3	2	Technische vervolgschade - ernstig effect Toename klachtenonderhoud - ernstig effect



Activiteit:	2027	Hvh	Totaal
Vervangen gevelafdekking aluminium tot 250mm		102,95 m2	€ 5.526

Tijdens de inspectie is geconstateerd dat de dakrandafwerking verkleuring vertoond. Dit is het gevolg van belasting van de zon. Ook is er corrosie gezien bij de bevestigingspunten van de dakrandafwerking. Wij adviseren om de gevel/dakrandafwerking te laten vervangen tijdens dakwerkzaamheden.



980 • VvE Bastille
Jesse Owenshof 1 t/m 89 • Amsterdam
Conditie 2
2110 Gevelafdekking zink

Dak Blok 23

B8SC01 Deformatie, scheefstand

Ernst	Intensiteit	Omvang	Conditie	Risico/prioriteit
Serius	2	3	2	Technische vervolgschade - matig effect Toename klachtenonderhoud - matig effect



Activiteit:	2021	Hvh	Totaal
Plaatsen dilatatie gevelafdekking zink		1,00 pst	€ 1.200

Tijdens de inspectie is geconstateerd dat de gevelafdekking van zink plaatselijk deformatie vertoont. Dit kan komen doordat het voor een lange periode wordt blootgesteld aan weersinvloeden. Door warmte van de zon werkt het materiaal waardoor het zink plaatselijk bol staat of niet meer goed is verbonden. Wij adviseren om dilataties aan te brengen in de zinken dakrandafwerking bij het vervangen van de dakbedekking.


2110 Loodslabben opgaand werk

Dak Parkeergarage

B8SC01 Deformatie, scheefstand

Ernst	Intensiteit	Omvang	Conditie	Risico/prioriteit
Serius	1	4	2	



Activiteit:	2021
Geen handeling	

Tijdens de inspectie is geconstateerd dat de loodslabben in de binnentuin deformatie vertonen. Dit is het gevolg van blootstelling aan warmte door zonlicht. Door de warmte zet het materiaal uit en bij het afkoelen krimt het materiaal. Als dit vaak gebeurt kan er metaalmoeheid ontstaan. Hierdoor kunnen de loodslabben inscheuren. Wij adviseren om alleen het voegwerk wat is losgekomen te laten herstellen.



980 • VvE Bastille
Jesse Owenshof 1 t/m 89 • Amsterdam
Conditie 2
3410 Balustrade halfsteens metselw.

Achtergevel Blok 21

B4SB01 Aantasting afwerklaag

Ernst	Intensiteit	Omvang	Conditie	Risico/prioriteit
Serius	2	3	2	Technische vervolgschade - matig effect Toename klachtenonderhoud - gering effect



Activiteit:	2021	Hvh	Totaal
Vervangen voegwerk		20,00 m2	€ 1.023

Tijdens de inspectie is geconstateerd dat het voegwerk van de balustrade's aan de achtergevel van blok 21 plaatselijk slecht zijn. Wij adviseren om tijdens de eerstvolgende steigerwerkzaamheden om het voegwerk van de balustrade's plaatselijk te vervangen.


4111 Gevelafwerking voegwerk platvol

Alle gevels

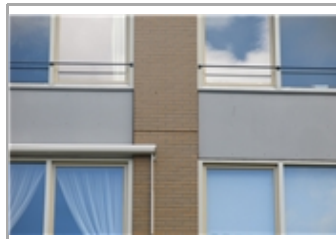
B8EC01 Loszittend, onsaamenhangend

Ernst	Intensiteit	Omvang	Conditie	Risico/prioriteit
Ernstig	3	1	2	Technische vervolgschade - gering effect Beleving & Esthetica - matig effect



Activiteit:	2021	Hvh	Totaal
Afwerken met compriband		1,00 pst	€ 6.000

Tijdens de inspectie is geconstateerd dat de voegen plaatselijk uit de gevel worden gedrukt. Dit is het gevolg van geveldragers achter het buitenblad. De geveldragers zorgen ervoor dat het buitenblad wordt gedragen door het binnenblad. Door de beweging (dat is normaal) wordt de voeg uit de gevel gedrukt. Hierdoor lijkt het alsof het voegwerk niet goed is van de gevel. Wij adviseren om de voegen af te werken met compriband zodat de gevel kan blijven werken en er geen kieren ontstaan



980 • VvE Bastille
Jesse Owenshof 1 t/m 89 • Amsterdam
Conditie 2
4112 Gevelbekleding volkern

Totaal

B8SM03 Beschadiging

Ernst	Intensiteit	Omvang	Conditie	Risico/prioriteit
Serius	3	2	2	Beleving & Esthetica - matig effect

Activiteit:	2021	Hvh	Totaal
Vervangen gevelbekleding volkern		79,00 m2	€ 16.739

Tijdens de inspectie is geconstateerd dat de volkern gevelbekleding plaatselijk is beschadigd. In de rapportage van Repair Care is geconstateerd dat 79 m2 van de panelen moet worden vervangen. Wij adviseren om dit te laten vervangen.


4711 Dakbedekking kunststof+ ballast

Dak Blok 24 & 25

B6GA03 Plantengroei op dakbedekking

Ernst	Intensiteit	Omvang	Conditie	Risico/prioriteit
Gering	2	4	2	Gebruik en bedrijfsproces - gering effect Beleving & Esthetica - gering effect

Activiteit:	2021	Hvh	Totaal
Reinigen/opharken grind		1,00 pst	€ 600

Tijdens de inspectie is mosgroei geconstateerd op de dakbedekking van het dak op de vierde bouwlaag. Wij adviseren om het grind te reinigen/opharken en het mos te verwijderen.



980 • VvE Bastille
Jesse Owenshof 1 t/m 89 • Amsterdam
Conditie 2
4711 Dakbedekking EPDM + ballast

Dak Blok 23

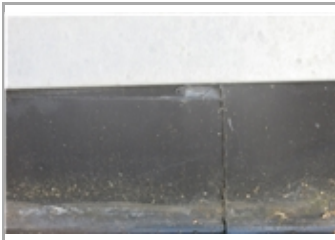
B6SC05 Onvoldoende kimfixatie

Ernst	Intensiteit	Omvang	Conditie	Risico/prioriteit
Serieus	3	2	2	Gebruik en bedrijfsproces - gering effect Technische vervolgschade - ernstig effect Toename klachtenonderhoud - ernstig effect Energie - gering effect



Activiteit:	2019	Hvh	Totaal
Herstellen dakbedekking EPDM		8,00 m2	€ 744

Tijdens de inspectie is op de hoek van het dak van Blok 23 en Blok 25 plasvorming geconstateerd. Ook is gezien dat de EPDM dakbedekking in de hoeken naar beneden zakt. Dit kan komen doordat de dakbedekking niet meer goed bevestigd is aan het dak. De dakbedekking is al meerdere keren geprobeerd te herstellen. Omdat het voor de waterdichtheid bij EPDM heel veel uitmaakt welke producten er worden gebruikt bij het repareren van de dakbedekking (alleen producten en materialen die worden beschreven in de handleiding van de EPDM dakbedekking) kan de waterdichtheid van het dak niet worden gewaarborgd. Wij adviseren hierdoor om de dakbedekking te laten vervangen.


9041 Terreinverharding betontegels

Voorgevel Blok 21

B12SC06 Verzakking, kuilvorming

Ernst	Intensiteit	Omvang	Conditie	Risico/prioriteit
Serieus	3	2	2	Veiligheid & Gezondheid - matig effect Toename klachtenonderhoud - gering effect Beleving & Esthetica - matig effect



Activiteit:	2019	Hvh	Totaal
Herstellen		1,00 m2	€ 250

Tijdens de inspectie is geconstateerd dat de betontegels plaatselijk verzakt zijn. Met een visuele inspectie kan er niet met zekerheid gezegd worden wat de oorzaak van de verzakking is. Het kan komen doordat er in het verleden lekkage is geweest waardoor een deel van de grond is weggezakt onder de betontegels. Wij adviseren om dit te laten herstellen.

980 • VvE Bastille
Jesse Owenshof 1 t/m 89 • Amsterdam
Conditie 2
9041 Terreinverharding antislip coating

Voorgevel Blok 23

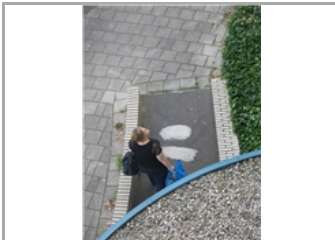
B12SC04 Scheuren niet constructief

Ernst	Intensiteit	Omvang	Conditie	Risico/prioriteit
Serius	3	2	2	Veiligheid & Gezondheid - matig effect Gebruik en bedrijfsproces - gering effect Beleving & Esthetica - gering effect



Activiteit:	2021	Hvh	Totaal
Vervangen antislip coating		1,00 pst	€ 1.000

Tijdens de inspectie is geconstateerd dat de vloerafwerking van de entree naar het trappenhuis scheuren bevat. Een niet goed afgewerkte vloercoating kan voor onveilige situaties zorgen bij slechte weersomstandigheden. Wij adviseren om een nieuwe antislip coating aan te brengen tijdens de eerstvolgende gevelwerkzaamheden.


Conditie 1
3410 Balustrade gehard glas

Voorgevel Blok 21 & 23

B4GA03 Delaminatie

Ernst	Intensiteit	Omvang	Conditie	Risico/prioriteit
Gering	1	2	1	Beleving & Esthetica - matig effect



Activiteit:	2019
Geen handeling	

Tijdens de inspectie is geconstateerd dat er verkleuring is opgetreden in het glas van de galerijafdekking. Dit is het gevolg van delaminatie van de lagen in glas. De enige manier om hier iets aan te doen is om de beglazing te vervangen. Omdat het alleen een esthetisch probleem is adviseren wij om geen actie te ondernemen.



980 • VvE Bastille
 Jesse Owenshof 1 t/m 89 • Amsterdam

Conditie 1

3410 Balustrade halfsteens metselw.

Voorgevel Blok 21

B4SB01 Verzanden voegwerk

Ernst	Intensiteit	Omvang	Conditie	Risico/prioriteit
Serius	3	1	1	Beleving & Esthetica - matig effect



Activiteit:	2019	Hvh	Totaal
Herstellen		1,00 pst	€ 150

Tijdens de inspectie is geconstateerd dat het voegwerk van de balustrade bij de entree aan de onderzijde is losgekomen. Wij adviseren om dit te laten herstellen.

Totaal object	€ 646.826
BTW	€ 135.833
Totaal inclusief BTW	€ 782.659



Jaarplan 2019

980 • VvE Bastille

Jesse Owenshof 1 t/m 89
1034 WT Amsterdam

Toelichting:

Element: Een omschrijving van de bouwkundige of installatietechnische elementen die onderhoudsgevoelig zijn.

Gebrek: Een verkorte omschrijving van het geconstateerde gebrek/bevinding.

Locatie: De plaats waar het element of gebrek zich bevindt.

Handeling/Activiteit: Een verkorte omschrijving van de activiteiten die in het genoemde jaar moeten worden uitgevoerd.

Hoeveelheid/eenheid: Het aantal met de betreffende meeteenheid dat onderhouden moet worden.

Totaal: Deze prijs wordt uitgerekend door de hoeveelheid te vermenigvuldigen met de prijs per eenheid.

De regels die zijn gemarkeerd met een blokje zijn in het hoofdstuk Bevindingen/gebreken verder uitgewerkt. De overige regels zijn planmatig.

Alle prijzen zijn exclusief BTW

Printdatum: 5-8-2019

**980 • VvE Bastille**
Jesse Owenshof 1 t/m 89 • Amsterdam

Code	Element/Locatie	Handeling - Gebrek	Hvh Ehd	2019
21	Buitenwanden			
■ 2110	Gevelafdekking beton Dak Parkeergarage	Vervangen dilatatievoeg Dilatatie net intact	1,00 pst	€ 920
34	Balustrades en leuningen			
■ 3410	Balustrade gehard glas Voorgevel Jesse Owenshof 13-51	Geen handeling Delaminatie	0,00 pst	€ 0
■ 3410	Balustrade halfsteens metselw. Voorgevel Jesse Owenshof 13-51	Herstellen Verzanden voegwerk	1,00 pst	€ 150
47	Dakafwerkingen			
■ 4711	Dakbedekking EPDM + ballast Dak Jesse Owenshof 1-12	Herstellen dakbedekking EPDM Onvoldoende kimfixatie	8,00 m2	€ 744
51	Warmteopwekking			
5124	Rookgasafvoerkanalen binnen (collectief/CLV) Installaties	Onderzoek CLV	1,00 pst	€ 520
90	Terrein			
■ 9041	Terreinverharding betontegels Voorgevel Jesse Owenshof 13-51	Herstellen Verzakking, kuilvorming	1,00 m2	€ 250
Totaal object				€ 2.584
BTW				€ 543
Totaal inclusief BTW				€ 3.126



Kapitalisatie 15 - Jaren

980 • VvE Bastille

Jesse Owenshof 1 t/m 89
1034 WT Amsterdam

Toelichting:

- Onkosten: De totale uitgaven voor het onderhoud per jaar.
- Reservering: De jaarlijkse reservering in deze kapitalisatie.
- Saldo: Dit is het opgebouwde banksaldo.
Deze is berekend aan de hand van de uitgaven en de reservering.

Alle prijzen zijn exclusief BTW

Printdatum: 5-8-2019

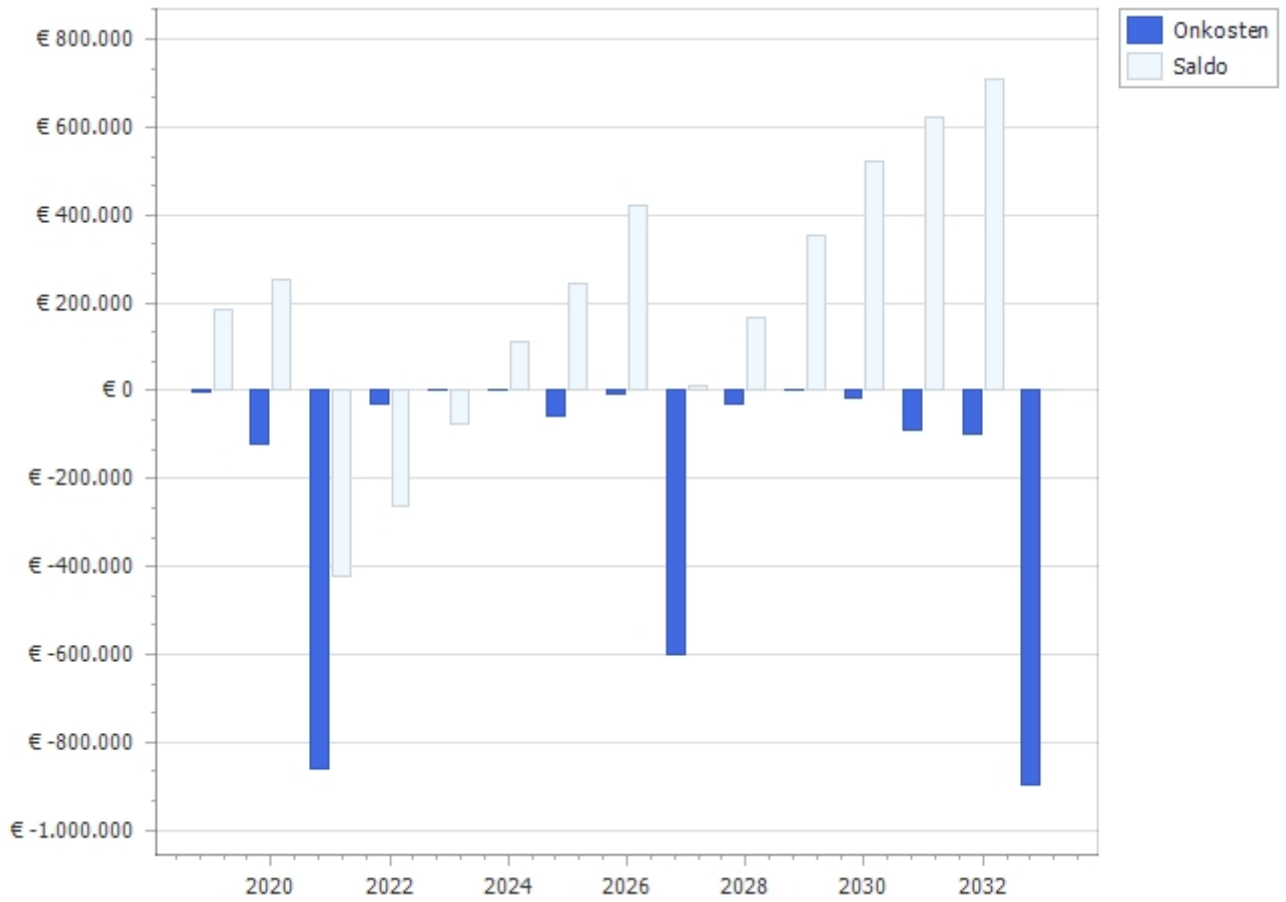
**980 • VvE Bastille
Jesse Owenshof 1 t/m 89 • Amsterdam**

Jaar	Onkosten	Reservering	Saldo
2019	€ -2.584	€ 187.449	€ 184.865
2020	€ -120.000	€ 187.449	€ 252.314
2021	€ -860.407	€ 187.449	€ -420.644
2022	€ -31.450	€ 187.449	€ -264.645
2023	€ 0	€ 187.449	€ -77.196
2024	€ 0	€ 187.449	€ 110.254
2025	€ -55.450	€ 187.449	€ 242.253
2026	€ -6.000	€ 187.449	€ 423.702
2027	€ -602.024	€ 187.449	€ 9.127
2028	€ -31.450	€ 187.449	€ 165.126
2029	€ 0	€ 187.449	€ 352.575
2030	€ -17.500	€ 187.449	€ 522.524
2031	€ -88.750	€ 187.449	€ 621.223
2032	€ -100.500	€ 187.449	€ 708.172
2033	€ -895.621	€ 187.449	€ 0
	€ -2.811.736	€ 2.811.736	



980 • VvE Bastille
Jesse Owenshof 1 t/m 89 • Amsterdam

Jaar	Onkosten	Reservering	Saldo
------	----------	-------------	-------



Overzicht 25 - Jarenplan (Hoofdgroepen)

980 • VvE Bastille

Jesse Owenshof 1 t/m 89
1034 WT Amsterdam

Toelichting:

Omschrijving: De omschrijving van de hoofdgroepen, bijvoorbeeld Klimaatinstallaties.

Prijs: Deze prijzen zijn de totalen per hoofdgroep.

Totaal: Deze prijs wordt uiterekend door de totalen van de betreffende groepen (bijvoorbeeld "Klimaatinstallaties") over een aantal jaren bij elkaar te tellen.

Alle prijzen zijn exclusief BTW

VvE Algemeen

Printdatum: 5-8-2019

980 • VvE Bastille
Jesse Owenshof 1 t/m 89 • Amsterdam

Code	Hoofdgroep	2019	2020	2021	2022	2023	2024	2025	2026	2027	2028	2029	2030	2031	2032	2033	2034	2035	2036	2037	2038	2039	2040	2041	2042	2043	Totaal	
21	Buitenwanden	€ 920		€ 3.656						€ 36.930					€ 13.478							€ 8.850					€ 63.833	
31	Buitenwandopeningen			€ 607.559												€ 14.429											€ 621.989	
34	Balustrades en leuningen	€ 150		€ 1.023						€ 19.057						€ 57.503						€ 16.722					€ 94.455	
41	Buitenwandafwerkingen			€ 22.739												€ 60.259											€ 82.997	
43	Vloerafwerkingen									€ 6.035																	€ 6.035	
46	Schilderwerk			€ 113.786						€ 153.461						€ 113.934						€ 226.667					€ 607.849	
47	Dakafwerkingen	€ 744		€ 600						€ 8.311						€ 391.752											€ 401.406	
51	Warmteopwekking	€ 520	€ 120.000					€ 18.000		€ 38.359								€ 18.000					€ 37.066			€ 520	€ 232.464	
52	Afvoeren									€ 5.099						€ 21.626											€ 26.725	
53	Water									€ 13.773																	€ 13.773	
57	Luchtbehandeling									€ 4.762																	€ 4.762	
63	Verlichting															€ 4.311											€ 4.311	
66	Transport				€ 29.700			€ 35.700			€ 29.700		€ 17.500	€ 81.000	€ 100.500											€ 96.270	€ 38.700	€ 438.070
90	Terrein	€ 250		€ 1.000												€ 49.528							€ 185			€ 3.067	€ 54.031	
99	Algemeen			€ 103.732	€ 1.750			€ 1.750		€ 103.732	€ 1.750			€ 1.750		€ 103.732	€ 1.750				€ 1.750	€ 103.732	€ 1.750			€ 1.750	€ 428.928	
Totaal object		€ 2.584	€ 120.000	€ 854.095	€ 31.450	€ 0	€ 0	€ 55.450	€ 0	€ 389.519	€ 31.450	€ 0	€ 17.500	€ 82.750	€ 100.500	€ 830.553	€ 1.750	€ 18.000	€ 0	€ 10.935	€ 0	€ 359.037	€ 135.086	€ 0	€ 0	€ 40.970	€ 3.081.628	
BTW		€ 543	€ 25.200	€ 179.360	€ 6.605	€ 0	€ 0	€ 11.645	€ 0	€ 81.799	€ 6.605	€ 0	€ 3.675	€ 17.378	€ 21.105	€ 174.416	€ 368	€ 3.780	€ 0	€ 2.296	€ 0	€ 75.398	€ 28.368	€ 0	€ 0	€ 8.604	€ 647.142	
Totaal inclusief BTW		€ 3.126	€ 145.200	€ 1.033.455	€ 38.055	€ 0	€ 0	€ 67.095	€ 0	€ 471.317	€ 38.055	€ 0	€ 21.175	€ 100.128	€ 121.605	€ 1.004.969	€ 2.118	€ 21.780	€ 0	€ 13.232	€ 0	€ 434.435	€ 163.454	€ 0	€ 0	€ 49.574	€ 3.728.770	

Overzicht 25 - Jarenplan (Gedetailleerd)

980 • VvE Bastille

Jesse Owenshof 1 t/m 89
1034 WT Amsterdam

Toelichting:

Element:	Een omschrijving van de bouwkundige of installatietechnische elementen die onderhoudsgevoelig zijn.
Gebrek:	Een verkorte omschrijving van het geconstateerde gebrek/bevinding.
Handeling/Activiteit:	Een verkorte omschrijving van de activiteiten die in het genoemde jaar moeten worden uitgevoerd.
Hoeveelheid/eenheid:	Het aantal met de betreffende meeteenheid dat onderhouden moet worden.
Startjaar en cyclus:	In de kolom 'Cyclus' wordt aangegeven om de hoeveel jaar de werkzaamheden uitgevoerd dienen te worden. In de kolom 'Startjaar' staat aangegeven wanneer de werkzaamheden voor de eerste keer uitgevoerd moeten worden.
Totaal:	De kosten van de handeling in het betreffende jaar.

Alle prijzen zijn exclusief BTW

Investeringsfonds

Printdatum: 5-8-2019

980 • VvE Bastille
Jesse Owenshof 1 t/m 89 • Amsterdam

Code/Element/Handeling	Locatie Element/Gebrek	Hvh	Ehd	Stj	Cy	2019	2020	2021	2022	2023	2024	2025	2026	2027	2028	2029	2030	2031	2032	2033	2034	2035	2036	2037	2038	2039	2040	2041	2042	2043	Totaal	
45 Plafondafwerkingen																																
4510	Isolatie plafond bergingen	Verduurzaming																														
	Het plafond van de bergingen en de garage 50mm extra isoleren. Plafondisolatie bergingen RC>3,5 (nieuwbouw)	1,00	pst	2027										€ 63.840																		€ 63.840
						€ 0	€ 0	€ 0	€ 0	€ 0	€ 0	€ 0	€ 0	€ 63.840	€ 0	€ 0	€ 0	€ 0	€ 0	€ 0	€ 0	€ 0	€ 0	€ 0	€ 0	€ 0	€ 0	€ 0	€ 0	€ 0	€ 0	€ 63.840
51 Warmteopwekking																																
5100	PV-panelen	Verduurzaming																														
	Plaatsen van 300 extra zonnepanelen	1,00	pst	2027										€ 77.056																	€ 77.056	
						€ 0	€ 0	€ 0	€ 0	€ 0	€ 0	€ 0	€ 0	€ 77.056	€ 0	€ 0	€ 0	€ 0	€ 0	€ 0	€ 0	€ 0	€ 0	€ 0	€ 0	€ 0	€ 0	€ 0	€ 0	€ 0	€ 77.056	
Totaal object						€ 0	€ 0	€ 0	€ 0	€ 0	€ 0	€ 0	€ 0	€ 140.896	€ 0	€ 0	€ 0	€ 0	€ 0	€ 0	€ 0	€ 0	€ 0	€ 0	€ 0	€ 0	€ 0	€ 0	€ 0	€ 0	€ 0	€ 140.896
BTW						€ 0	€ 0	€ 0	€ 0	€ 0	€ 0	€ 0	€ 0	€ 29.588	€ 0	€ 0	€ 0	€ 0	€ 0	€ 0	€ 0	€ 0	€ 0	€ 0	€ 0	€ 0	€ 0	€ 0	€ 0	€ 0	€ 0	€ 29.588
Totaal inclusief BTW						€ 0	€ 0	€ 0	€ 0	€ 0	€ 0	€ 0	€ 0	€ 170.484	€ 0	€ 0	€ 0	€ 0	€ 0	€ 0	€ 0	€ 0	€ 0	€ 0	€ 0	€ 0	€ 0	€ 0	€ 0	€ 0	€ 0	€ 170.484

Overzicht 25 - Jarenplan (Hoofdgroepen)

980 • VvE Bastille

Jesse Owenshof 1 t/m 89
1034 WT Amsterdam

Toelichting:

Omschrijving: De omschrijving van de hoofdgroepen, bijvoorbeeld Klimaatinstallaties.

Prijs: Deze prijzen zijn de totalen per hoofdgroep.

Totaal: Deze prijs wordt uiterekend door de totalen van de betreffende groepen (bijvoorbeeld "Klimaatinstallaties") over een aantal jaren bij elkaar te tellen.

Alle prijzen zijn exclusief BTW

VvE Parkeren

Printdatum: 5-8-2019

980 • VvE Bastille
Jesse Owenshof 1 t/m 89 • Amsterdam

Code	Hoofdgroep	2019	2020	2021	2022	2023	2024	2025	2026	2027	2028	2029	2030	2031	2032	2033	2034	2035	2036	2037	2038	2039	2040	2041	2042	2043	Totaal
31	Buitenwandopeningen			€ 6.000					€ 6.000					€ 6.000		€ 44.000			€ 6.000			€ 7.500		€ 6.000			€ 81.500
46	Schilderwerk									€ 2.069												€ 2.069					€ 4.139
57	Luchtbehandeling									€ 7.466																	€ 7.466
61	Centrale elektrotechnische voorzieningen			€ 312						€ 1.560						€ 312						€ 312					€ 2.496
63	Verlichting									€ 10.619																	€ 10.619
Totaal object		€ 0	€ 0	€ 6.312	€ 0	€ 0	€ 0	€ 0	€ 6.000	€ 21.714	€ 0	€ 0	€ 0	€ 6.000	€ 0	€ 44.312	€ 0	€ 0	€ 6.000	€ 0	€ 0	€ 9.881	€ 0	€ 6.000	€ 0	€ 0	€ 106.219
BTW		€ 0	€ 0	€ 1.326	€ 0	€ 0	€ 0	€ 0	€ 1.260	€ 4.560	€ 0	€ 0	€ 0	€ 1.260	€ 0	€ 9.306	€ 0	€ 0	€ 1.260	€ 0	€ 0	€ 2.075	€ 0	€ 1.260	€ 0	€ 0	€ 22.306
Totaal inclusief BTW		€ 0	€ 0	€ 7.638	€ 0	€ 0	€ 0	€ 0	€ 7.260	€ 26.273	€ 0	€ 0	€ 0	€ 7.260	€ 0	€ 53.618	€ 0	€ 0	€ 7.260	€ 0	€ 0	€ 11.956	€ 0	€ 7.260	€ 0	€ 0	€ 128.525

Overzicht 25 - Jarenplan (Hoofdgroepen)

980 • VvE Bastille

Jesse Owenshof 1 t/m 89
1034 WT Amsterdam

Toelichting:

Omschrijving: De omschrijving van de hoofdgroepen, bijvoorbeeld Klimaatinstallaties.

Prijs: Deze prijzen zijn de totalen per hoofdgroep.

Totaal: Deze prijs wordt uitgerekend door de totalen van de betreffende groepen (bijvoorbeeld "Klimaatinstallaties") over een aantal jaren bij elkaar te tellen.

Alle prijzen zijn exclusief BTW

VvE Trappenhuis

Printdatum: 5-8-2019

980 • VvE Bastille
Jesse Owenshof 1 t/m 89 • Amsterdam

Code	Hoofdgroep	2019	2020	2021	2022	2023	2024	2025	2026	2027	2028	2029	2030	2031	2032	2033	2034	2035	2036	2037	2038	2039	2040	2041	2042	2043	Totaal
42	Binnenwandafwerkingen									€ 2.529												€ 2.529					€ 5.058
45	Plafondafwerkingen									€ 1.232												€ 1.232					€ 2.465
46	Schilderwerk									€ 46.134												€ 52.731					€ 98.865
64	Communicatie															€ 9.556											€ 9.556
81	Losse verkeersinventarisatie															€ 11.201											€ 11.201
Totaal object		€ 0	€ 0	€ 0	€ 0	€ 0	€ 0	€ 0	€ 0	€ 49.896	€ 0	€ 0	€ 0	€ 0	€ 0	€ 20.756	€ 0	€ 0	€ 0	€ 0	€ 0	€ 56.493	€ 0	€ 0	€ 0	€ 0	€ 127.145
BTW		€ 0	€ 0	€ 0	€ 0	€ 0	€ 0	€ 0	€ 0	€ 10.478	€ 0	€ 0	€ 0	€ 0	€ 0	€ 4.359	€ 0	€ 0	€ 0	€ 0	€ 0	€ 11.863	€ 0	€ 0	€ 0	€ 0	€ 26.700
Totaal inclusief BTW		€ 0	€ 0	€ 0	€ 0	€ 0	€ 0	€ 0	€ 0	€ 60.374	€ 0	€ 0	€ 0	€ 0	€ 0	€ 25.115	€ 0	€ 0	€ 0	€ 0	€ 0	€ 68.356	€ 0	€ 0	€ 0	€ 0	€ 153.845

Overzicht 25 - Jarenplan (Gedetailleerd)

980 • VvE Bastille

Jesse Owenshof 1 t/m 89
1034 WT Amsterdam

Toelichting:

- Element: Een omschrijving van de bouwkundige of installatietechnische elementen die onderhoudsgevoelig zijn.
- Gebrek: Een verkorte omschrijving van het geconstateerde gebrek/bevinding.
- Handeling/Activiteit: Een verkorte omschrijving van de activiteiten die in het genoemde jaar moeten worden uitgevoerd.
- Hoeveelheid/eenheid: Het aantal met de betreffende meeteenheid dat onderhouden moet worden.
- Startjaar en cyclus: In de kolom 'Cyclus' wordt aangegeven om de hoeveel jaar de werkzaamheden uitgevoerd dienen te worden. In de kolom 'Startjaar' staat aangegeven wanneer de werkzaamheden voor de eerste keer uitgevoerd moeten worden.
- Totaal: De kosten van de handeling in het betreffende jaar.

Alle prijzen zijn exclusief BTW

VvE Algemeen

Printdatum: 5-8-2019

980 • VvE Bastille
Jesse Owenshof 1 t/m 89 • Amsterdam

Code/Element/Handeling	Locatie Element/Gebrek	Hvh	Ehd	Stj	Cy	2019	2020	2021	2022	2023	2024	2025	2026	2027	2028	2029	2030	2031	2032	2033	2034	2035	2036	2037	2038	2039	2040	2041	2042	2043	Totaal
3410	Balustrade halfsteens metselw.	Achtergevel Jesse Owenshof 13-51																													
■	Vervangen voegwerk	Aantasting afwerklaag	20,00	m2	2021			€ 1.023																							€ 1.023
3420	Leuning staal	Achtergevel Jesse Owenshof 13-51																													
	Vervangen leuning staal		36,30	m1	2039	40																									€ 3.956
							€ 150	€ 0	€ 1.023	€ 0	€ 0	€ 0	€ 0	€ 0	€ 19.057	€ 0	€ 0	€ 0	€ 0	€ 0	€ 57.503	€ 0	€ 0	€ 0	€ 0	€ 16.722	€ 0	€ 0	€ 0	€ 0	€ 94.455
41	Buitenwandafwerkingen																														
4111	Gevelafwerking voegwerk platvol	Voorgevel Jesse Owenshof 1-12																													
■	Afwerken met compriband	Loszittend, onsamenvhangend	1,00	pst	2021			€ 6.000																							€ 6.000
4112	Gevelbekleding volkern	Achtergevel Jesse Owenshof 13-51																													
■	Vervangen gevelbekleding volkern	Beschadiging	79,00	m2	2021	48		€ 16.739																							€ 16.739
	Vervangen gevelbekleding volkern		160,20	m2	2033	48															€ 33.943										€ 33.943
4112	Gevelbekleding volkern	Achtergevel Jesse Owenshof 52-64																													
	Vervangen gevelbekleding volkern		62,10	m2	2033	48															€ 13.158										€ 13.158
4112	Gevelbekleding volkern	Achtergevel Jesse Owenshof 1-12																													
	Vervangen gevelbekleding volkern		62,10	m2	2033	48															€ 13.158										€ 13.158
							€ 0	€ 0	€ 22.739	€ 0	€ 0	€ 0	€ 0	€ 0	€ 0	€ 0	€ 0	€ 0	€ 0	€ 0	€ 60.259	€ 0	€ 0	€ 0	€ 0	€ 0	€ 0	€ 0	€ 0	€ 0	€ 82.997
43	Vloerafwerkingen																														
4322	Balkon/galerij afwerking bitumen + tegel	Achtergevel Jesse Owenshof 13-51																													
	Vervangen afwerking bitumen coating		47,10	m2	2027	24								€ 3.583																	€ 3.583
	Vervangen drainagetegels		47,10	m2	2027	24								€ 2.452																	€ 2.452
							€ 0	€ 0	€ 0	€ 0	€ 0	€ 0	€ 0	€ 6.035	€ 0	€ 0	€ 0	€ 0	€ 0	€ 0	€ 0	€ 0	€ 0	€ 0	€ 0	€ 0	€ 0	€ 0	€ 0	€ 0	€ 6.035
46	Schilderwerk																														
4621	Buitenschilderwerk deur hout dekkend	Zijgevel Jesse Owenshof 65-76																													
	Vervangen schilderwerk deur hout dekkend		4,00	st	2039	36																									€ 484
	Groot schilderwerk deur hout dekkend		4,00	st	2021	6		€ 317						€ 317							€ 317										€ 951
4621	Buitenschilderwerk deur hout dekkend	Voorgevel Jesse Owenshof 52-64																													
	Vervangen schilderwerk deur hout dekkend		30,00	st	2039	36																									€ 3.633
	Groot schilderwerk deur hout dekkend		30,00	st	2021	6		€ 2.378						€ 2.378							€ 2.378										€ 7.133
4621	Buitenschilderwerk deur hout dekkend	Voorgevel Jesse Owenshof 1-12																													
	Vervangen schilderwerk deur hout dekkend		30,00	st	2039	36																									€ 3.633
	Groot schilderwerk deur hout dekkend		30,00	st	2021	6		€ 2.378						€ 2.378							€ 2.378										€ 7.133
4621	Buitenschilderwerk deur hout dekkend	Voorgevel Jesse Owenshof 78-89																													
	Vervangen schilderwerk deur hout dekkend		21,00	st	2039	36																									€ 2.543
	Groot schilderwerk deur hout dekkend		21,00	st	2021	6		€ 1.664						€ 1.664							€ 1.664										€ 4.993
4621	Buitenschilderwerk deur hout dekkend	Voorgevel Jesse Owenshof 13-51																													
	Vervangen schilderwerk deur hout dekkend		86,00	st	2039	36																									€ 10.414
	Groot schilderwerk deur hout dekkend		86,00	st	2021	6		€ 6.816						€ 6.816							€ 6.816										€ 20.447
4621	Buitenschilderwerk deur hout dekkend	Zijgevel Jesse Owenshof 13-51																													
	Vervangen schilderwerk deur hout dekkend		2,00	st	2039	36																									€ 242
	Groot schilderwerk deur hout dekkend		2,00	st	2021	6		€ 159						€ 159							€ 159										€ 476
4621	Buitenschilderwerk deur hout dekkend	Zijgevel Jesse Owenshof 78-89																													
	Vervangen schilderwerk deur hout dekkend		4,00	st	2039	36																									€ 484
	Groot schilderwerk deur hout dekkend		4,00	st	2021	6		€ 317						€ 317							€ 317										€ 951
4621	Buitenschilderwerk deur hout dekkend	Voorgevel Jesse Owenshof 65-76																													
	Vervangen schilderwerk deur hout dekkend		21,00	st	2039	36																									€ 2.543
	Groot schilderwerk deur hout dekkend		21,00	st	2021	6		€ 1.664						€ 1.664							€ 1.664										€ 4.993
4621	Buitenschilderwerk deur hout dekkend	Achtergevel Jesse Owenshof 52-64																													
	Vervangen schilderwerk deur hout dekkend		13,00	st	2027	36								€ 1.574																	€ 1.574
	Groot schilderwerk deur hout dekkend		13,00	st	2021	6		€ 1.030							€ 1.030						€ 1.030									€ 1.030	€ 3.091
4621	Buitenschilderwerk deur hout dekkend	Achtergevel Jesse Owenshof 13-51																													
	Vervangen schilderwerk deur hout dekkend		30,00	st	2027	36								€ 3.633																	€ 3.633
	Groot schilderwerk deur hout dekkend		30,00	st	2021	6		€ 2.378							€ 2.378						€ 2.378										€ 7.133
4621	Buitenschilderwerk deur hout dekkend	Achtergevel Jesse Owenshof 1-12																													
	Vervangen schilderwerk deur hout dekkend		14,00	st	2027	36								€ 1.695																	€ 1.695

980 • VvE Bastille
Jesse Owenshof 1 t/m 89 • Amsterdam

Code/Element/Handeling	Locatie Element/Gebrek	Hvh	Ehd	Stj	Cy	2019	2020	2021	2022	2023	2024	2025	2026	2027	2028	2029	2030	2031	2032	2033	2034	2035	2036	2037	2038	2039	2040	2041	2042	2043	Totaal	
	Groot schilderwerk deur hout dekkend	14,00	st	2021	6			€ 1.110												€ 1.110											€ 3.329	
4621	Buitenschilderwerk deur hout dekkend	Dak Parkeergarage																														
	Vervangen schilderwerk deur hout dekkend		2,00	st	2033	36														€ 242											€ 242	
	Groot schilderwerk deur hout dekkend		2,00	st	2021	6		€ 159						€ 159												€ 159					€ 476	
4622	Binnenschilderwerk deur hout dekkend (enkelzijdig)	Berging																														
	Groot schilderwerk deur hout dekkend		123,00	st	2027	12								€ 8.443												€ 8.443					€ 16.885	
4631	Buitenschilderwerk kozijn en raam hout dekkend strekkend	Zijgevel Jesse Owenshof 65-76																														
	Vervangen schilderwerk kozijn en raam hout dekkend		478,60	m1	2039	36																				€ 7.983					€ 7.983	
	Groot schilderwerk kozijn en raam hout dekkend		478,60	m1	2021	6		€ 5.030						€ 5.030							€ 5.030										€ 15.090	
4631	Buitenschilderwerk kozijn en raam hout dekkend strekkend	Voorgevel Jesse Owenshof 52-64																														
	Vervangen schilderwerk kozijn en raam hout dekkend		575,80	m1	2039	36																				€ 9.604					€ 9.604	
	Groot schilderwerk kozijn en raam hout dekkend		575,80	m1	2021	6		€ 6.052						€ 6.052							€ 6.052										€ 18.155	
4631	Buitenschilderwerk kozijn en raam hout dekkend strekkend	Voorgevel Jesse Owenshof 1-12																														
	Vervangen schilderwerk kozijn en raam hout dekkend		575,80	m1	2039	36																				€ 9.604					€ 9.604	
	Groot schilderwerk kozijn en raam hout dekkend		575,80	m1	2021	6		€ 6.052						€ 6.052							€ 6.052										€ 18.155	
4631	Buitenschilderwerk kozijn en raam hout dekkend strekkend	Achtergevel Jesse Owenshof 13-51																														
	Geen handeling	Verpoederen	1,00	m2	2021																											€ 0
	Vervangen schilderwerk kozijn en raam hout dekkend		2029,20	m1	2039	36																				€ 33.847					€ 33.847	
	Groot schilderwerk kozijn en raam hout dekkend		2029,20	m1	2021	6		€ 21.327						€ 21.327							€ 21.327											€ 63.981
4631	Buitenschilderwerk kozijn en raam hout dekkend strekkend	Voorgevel Jesse Owenshof 78-89																														
	Vervangen schilderwerk kozijn en raam hout dekkend		764,80	m1	2039	36																				€ 12.757					€ 12.757	
	Groot schilderwerk kozijn en raam hout dekkend		764,80	m1	2021	6		€ 8.038						€ 8.038							€ 8.038										€ 24.114	
4631	Buitenschilderwerk kozijn en raam hout dekkend strekkend	Voorgevel Jesse Owenshof 13-51																														
	Groot schilderwerk kozijn en raam hout dekkend	Verpoederen	0,00	m2	2021																											€ 0
	Vervangen schilderwerk kozijn en raam hout dekkend		1657,60	m1	2039	36																				€ 27.649					€ 27.649	
	Groot schilderwerk kozijn en raam hout dekkend		1657,60	m1	2021	6		€ 17.421						€ 17.421							€ 17.421											€ 52.264
4631	Buitenschilderwerk kozijn en raam hout dekkend strekkend	Zijgevel Jesse Owenshof 13-51																														
	Vervangen schilderwerk kozijn en raam hout dekkend		383,60	m1	2039	36																				€ 6.398					€ 6.398	
	Groot schilderwerk kozijn en raam hout dekkend		383,60	m1	2021	6		€ 4.032						€ 4.032							€ 4.032										€ 12.095	
4631	Buitenschilderwerk kozijn en raam hout dekkend strekkend	Zijgevel Jesse Owenshof 78-89																														
	Vervangen schilderwerk kozijn en raam hout dekkend		478,60	m1	2039	36																				€ 7.983					€ 7.983	
	Groot schilderwerk kozijn en raam hout dekkend		478,60	m1	2021	6		€ 5.030						€ 5.030							€ 5.030										€ 15.090	
4631	Binnenschilderwerk kozijn en raam hout dekkend strekkend	Berging																														
	Groot schilderwerk kozijn en raam hout dekkend		639,60	m1	2027	12								€ 6.274												€ 6.274					€ 12.549	
4631	Buitenschilderwerk kozijn en raam hout dekkend strekkend	Voorgevel Jesse Owenshof 65-76																														
	Vervangen schilderwerk kozijn en raam hout dekkend		764,80	m1	2039	36																				€ 12.757					€ 12.757	
	Groot schilderwerk kozijn en raam hout dekkend		764,80	m1	2021	6		€ 8.038						€ 8.038							€ 8.038										€ 24.114	
4631	Buitenschilderwerk kozijn en raam hout dekkend strekkend	Achtergevel Jesse Owenshof 78-89																														
	Vervangen schilderwerk kozijn en raam hout dekkend		72,40	m1	2039	36																				€ 1.208					€ 1.208	
	Groot schilderwerk kozijn en raam hout dekkend		72,40	m1	2021	6		€ 761						€ 761							€ 761										€ 2.283	
4631	Buitenschilderwerk kozijn en raam hout dekkend strekkend	Achtergevel Jesse Owenshof 65-76																														
	Vervangen schilderwerk kozijn en raam hout dekkend		72,40	m1	2039	36																				€ 1.208					€ 1.208	
	Groot schilderwerk kozijn en raam hout dekkend		72,40	m1	2021	6		€ 761						€ 761							€ 761										€ 2.283	
4631	Buitenschilderwerk kozijn en raam hout dekkend strekkend	Achtergevel Jesse Owenshof 52-64																														
	Vervangen schilderwerk kozijn en raam hout dekkend		512,30	m1	2039	36																				€ 8.545					€ 8.545	
	Groot schilderwerk kozijn en raam hout dekkend		512,30	m1	2021	6		€ 5.384						€ 5.384							€ 5.384										€ 16.153	
4631	Buitenschilderwerk kozijn en raam hout dekkend strekkend	Achtergevel Jesse Owenshof 1-12																														
	Vervangen schilderwerk kozijn en raam hout dekkend		512,30	m1	2039	36																				€ 8.545					€ 8.545	
	Groot schilderwerk kozijn en raam hout dekkend		512,30	m1	2021	6		€ 5.384						€ 5.384							€ 5.384										€ 16.153	
4631	Buitenschilderwerk kozijn en raam hout dekkend strekkend	Dak Parkeergarage																														
	Vervangen schilderwerk kozijn en raam hout dekkend		10,40	m1	2033	36															€ 173										€ 173	
	Groot schilderwerk kozijn en raam hout dekkend		10,40	m1	2021	6		€ 109						€ 109												€ 109					€ 328	
4645	Buitenschilderwerk plafond hout dekkend	Voorgevel Jesse Owenshof 13-51																														
	Vervangen schilderwerk plafond hout dekkend		266,60	m2	2039	36																				€ 16.433					€ 16.433	
	Groot schilderwerk plafond hout dekkend		266,60	m2	2027	12								€ 10.568																	€ 10.568	

980 • VvE Bastille
Jesse Owenshof 1 t/m 89 • Amsterdam

Code/Element/Handeling	Locatie Element/Gebrek	Hvh	Ehd	Stj	Cy	2019	2020	2021	2022	2023	2024	2025	2026	2027	2028	2029	2030	2031	2032	2033	2034	2035	2036	2037	2038	2039	2040	2041	2042	2043	Totaal	
9999	Vaste steiger	Achtergevel Jesse Owenshof 52-64																														
	Vaste steiger (voor-/straatzijde)		394,40 m2		2021	6		€ 6.358						€ 6.358						€ 6.358						€ 6.358						€ 25.431
9999	Vaste steiger	Achtergevel Jesse Owenshof 1-12																														
	Vaste steiger (voor-/straatzijde)		394,40 m2		2021	6		€ 6.358						€ 6.358						€ 6.358						€ 6.358						€ 25.431
9999	Herinspectie MJOP	Algemeen																														
	Herinspectie MJOP door Laan35		1,00 pst		2022	3			€ 1.750			€ 1.750		€ 1.750			€ 1.750		€ 1.750			€ 1.750			€ 1.750			€ 1.750			€ 14.000	
							€ 0	€ 0	€ 103.732	€ 1.750	€ 0	€ 0	€ 1.750	€ 0	€ 103.732	€ 1.750	€ 0	€ 0	€ 1.750	€ 0	€ 103.732	€ 1.750	€ 0	€ 0	€ 1.750	€ 0	€ 103.732	€ 1.750	€ 0	€ 0	€ 1.750	€ 428.928
Totaal object							€ 2.584	€ 120.000	€ 854.095	€ 31.450	€ 0	€ 0	€ 55.450	€ 0	€ 389.519	€ 31.450	€ 0	€ 17.500	€ 82.750	€ 100.500	€ 830.553	€ 1.750	€ 18.000	€ 0	€ 10.935	€ 0	€ 359.037	€ 135.086	€ 0	€ 0	€ 40.970	€ 3.081.628
BTW							€ 543	€ 25.200	€ 179.360	€ 6.605	€ 0	€ 0	€ 11.645	€ 0	€ 81.799	€ 6.605	€ 0	€ 3.675	€ 17.378	€ 21.105	€ 174.416	€ 368	€ 3.780	€ 0	€ 2.296	€ 0	€ 75.398	€ 28.368	€ 0	€ 0	€ 8.604	€ 647.142
Totaal inclusief BTW							€ 3.126	€ 145.200	€ 1.033.455	€ 38.055	€ 0	€ 0	€ 67.095	€ 0	€ 471.317	€ 38.055	€ 0	€ 21.175	€ 100.128	€ 121.605	€ 1.004.969	€ 2.118	€ 21.780	€ 0	€ 13.232	€ 0	€ 434.435	€ 163.454	€ 0	€ 0	€ 49.574	€ 3.728.770

Overzicht 25 - Jarenplan (Gedetailleerd)

980 • VvE Bastille

Jesse Owenshof 1 t/m 89
1034 WT Amsterdam

Toelichting:

- Element: Een omschrijving van de bouwkundige of installatietechnische elementen die onderhoudsgevoelig zijn.
- Gebrek: Een verkorte omschrijving van het geconstateerde gebrek/bevinding.
- Handeling/Activiteit: Een verkorte omschrijving van de activiteiten die in het genoemde jaar moeten worden uitgevoerd.
- Hoeveelheid/eenheid: Het aantal met de betreffende meeteenheid dat onderhouden moet worden.
- Startjaar en cyclus: In de kolom 'Cyclus' wordt aangegeven om de hoeveel jaar de werkzaamheden uitgevoerd dienen te worden. In de kolom 'Startjaar' staat aangegeven wanneer de werkzaamheden voor de eerste keer uitgevoerd moeten worden.
- Totaal: De kosten van de handeling in het betreffende jaar.

Alle prijzen zijn exclusief BTW

VvE Trappenhuis

Printdatum: 5-8-2019

980 • VvE Bastille
Jesse Owenshof 1 t/m 89 • Amsterdam

Code/Element/Handeling	Locatie Element/Gebrek	Hvh	Ehd	Stj	Cy	2019	2020	2021	2022	2023	2024	2025	2026	2027	2028	2029	2030	2031	2032	2033	2034	2035	2036	2037	2038	2039	2040	2041	2042	2043	Totaal			
42 Binnenwandafwerkingen																																		
4211	Wandafwerking stucwerk	Trappenhuis Jesse Owenshof 13-51																																
	Vervangen stucwerk (5%)		15,74	m2	2027	12								€ 657																				€ 1.314
4211	Wandafwerking stucwerk	Trappenhuis Jesse Owenshof 65-76																																
	Vervangen stucwerk (5%)		15,85	m2	2027	12								€ 662																				€ 1.323
4211	Wandafwerking stucwerk	Trappenhuis Jesse Owenshof 78-89																																
	Vervangen stucwerk (5%)		15,85	m2	2027	12								€ 662																				€ 1.323
4211	Wandafwerking stucwerk	Trappenhuis Jesse Owenshof 52-64																																
	Vervangen stucwerk (5%)		6,58	m2	2027	12								€ 275																				€ 549
4211	Wandafwerking stucwerk	Trappenhuis Jesse Owenshof 1-12																																
	Vervangen stucwerk (5%)		6,58	m2	2027	12								€ 275																				€ 549
							€ 0	€ 0	€ 0	€ 0	€ 0	€ 0	€ 0	€ 0	€ 0	€ 0	€ 0	€ 0	€ 0	€ 0	€ 0	€ 0	€ 0	€ 0	€ 0	€ 0	€ 0	€ 0	€ 0	€ 0	€ 0	€ 0	€ 5.058	
45 Plafondafwerkingen																																		
4521	Plafondafwerking stucwerk	Trappenhuis Jesse Owenshof 13-51																																
	Vervangen plafondafwerking stucwerk (5%)		6,81	m2	2027	12								€ 452																				€ 903
4521	Plafondafwerking stucwerk	Trappenhuis Jesse Owenshof 65-76																																
	Vervangen plafondafwerking stucwerk (5%)		3,37	m2	2027	12								€ 223																				€ 446
4521	Plafondafwerking stucwerk	Trappenhuis Jesse Owenshof 78-89																																
	Vervangen plafondafwerking stucwerk (5%)		3,37	m2	2027	12								€ 223																				€ 446
4521	Plafondafwerking stucwerk	Trappenhuis Jesse Owenshof 52-64																																
	Vervangen plafondafwerking stucwerk (5%)		2,52	m2	2027	12								€ 167																				€ 334
4521	Plafondafwerking stucwerk	Trappenhuis Jesse Owenshof 1-12																																
	Vervangen plafondafwerking stucwerk (5%)		2,52	m2	2027	12								€ 167																				€ 334
							€ 0	€ 0	€ 0	€ 0	€ 0	€ 0	€ 0	€ 1.232	€ 0	€ 0	€ 0	€ 0	€ 0	€ 0	€ 0	€ 0	€ 0	€ 0	€ 0	€ 0	€ 1.232	€ 0	€ 0	€ 0	€ 0	€ 0	€ 2.465	
46 Schilderwerk																																		
4622	Binnenschilderwerk deur hout dekkend (enkelzijdig)	Trappenhuis Jesse Owenshof 13-51																																
	Groot schilderwerk deur hout dekkend		26,00	st	2027	12								€ 1.785																				€ 3.569
4622	Binnenschilderwerk stucwerk	Trappenhuis Jesse Owenshof 13-51																																
	Groot schilderwerk stucwerk		451,10	m2	2027	12								€ 6.568																				€ 13.136
4622	Binnenschilderwerk stucwerk	Trappenhuis Jesse Owenshof 65-76																																
	Groot schilderwerk stucwerk		384,38	m2	2027	12								€ 5.597																				€ 11.193
4622	Binnenschilderwerk deur hout dekkend (enkelzijdig)	Trappenhuis Jesse Owenshof 65-76																																
	Groot schilderwerk deur hout dekkend		27,00	st	2027	12								€ 1.853																				€ 3.707
4622	Binnenschilderwerk deur hout dekkend (dubbelzijdig)	Trappenhuis Jesse Owenshof 65-76																																
	Groot schilderwerk deur hout dekkend		6,00	st	2027	12								€ 600																				€ 1.201
4622	Binnenschilderwerk deur hout dekkend (dubbelzijdig)	Trappenhuis Jesse Owenshof 78-89																																
	Groot schilderwerk deur hout dekkend		6,00	st	2027	12								€ 600																				€ 1.201
4622	Binnenschilderwerk deur hout dekkend (enkelzijdig)	Trappenhuis Jesse Owenshof 78-89																																
	Groot schilderwerk deur hout dekkend		27,00	st	2027	12								€ 1.853																				€ 3.707
4622	Binnenschilderwerk stucwerk	Trappenhuis Jesse Owenshof 78-89																																
	Groot schilderwerk stucwerk		384,38	m2	2027	12								€ 5.597																				€ 11.193
4622	Binnenschilderwerk stucwerk	Trappenhuis Jesse Owenshof 52-64																																
	Groot schilderwerk stucwerk		182,04	m2	2027	12								€ 2.651																				€ 5.301
4622	Binnenschilderwerk deur hout dekkend (enkelzijdig)	Trappenhuis Jesse Owenshof 52-64																																
	Groot schilderwerk deur hout dekkend		9,00	st	2027	12								€ 618																				€ 1.236
4622	Binnenschilderwerk deur hout dekkend (enkelzijdig)	Trappenhuis Jesse Owenshof 1-12																																
	Groot schilderwerk deur hout dekkend		9,00	st	2027	12								€ 618																				€ 1.236
4622	Binnenschilderwerk stucwerk	Trappenhuis Jesse Owenshof 1-12																																
	Groot schilderwerk stucwerk		182,04	m2	2027	12								€ 2.651																				€ 5.301
4624	Binnenschilderwerk leuning metaal	Trappenhuis Jesse Owenshof 13-51																																
	Groot schilderwerk leuning metaal		55,30	m1	2039	12																												€ 549
4624	Binnenschilderwerk leuning metaal	Trappenhuis Jesse Owenshof 65-76																																
	Groot schilderwerk leuning metaal		23,04	m1	2039	12																												€ 229
4624	Binnenschilderwerk leuning metaal	Trappenhuis Jesse Owenshof 78-89																																
	Groot schilderwerk leuning metaal		23,04	m1	2039	12																												€ 229

980 • VvE Bastille
Jesse Owenshof 1 t/m 89 • Amsterdam

Code/Element/Handeling	Locatie Element/Gebrek	Hvh	Ehd	Stj	Cy	2019	2020	2021	2022	2023	2024	2025	2026	2027	2028	2029	2030	2031	2032	2033	2034	2035	2036	2037	2038	2039	2040	2041	2042	2043	Totaal		
6411 Intercom-installatie	Trappenhuis Jesse Owenshof 52-64																																
Vervangen unit entree		1,00	st	2033	20																€ 520											€ 520	
Vervangen unit in woning		12,00	st	2033	20																€ 948											€ 948	
6411 Intercom-installatie	Trappenhuis Jesse Owenshof 1-12																																
Vervangen unit entree		1,00	st	2033	20																€ 520											€ 520	
Vervangen unit in woning		12,00	st	2033	20																€ 948											€ 948	
						€ 0	€ 0	€ 0	€ 0	€ 0	€ 0	€ 0	€ 0	€ 0	€ 0	€ 0	€ 0	€ 0	€ 0	€ 0	€ 9.556	€ 0	€ 0	€ 0	€ 0	€ 0	€ 0	€ 0	€ 0	€ 0	€ 0	€ 9.556	
81 Losse verkeersinventarisatie																																	
8111 Postkasten	Trappenhuis Jesse Owenshof 13-51																																
Vervangen postkasten		40,00	st	2033	18																€ 5.091												€ 5.091
8111 Postkasten	Trappenhuis Jesse Owenshof 65-76																																
Vervangen postkasten		12,00	st	2033	18																€ 1.527												€ 1.527
8111 Postkasten	Trappenhuis Jesse Owenshof 78-89																																
Vervangen postkasten		12,00	st	2033	18																€ 1.527												€ 1.527
8111 Postkasten	Trappenhuis Jesse Owenshof 52-64																																
Vervangen postkasten		12,00	st	2033	18																€ 1.527												€ 1.527
8111 Postkasten	Trappenhuis Jesse Owenshof 1-12																																
Vervangen postkasten		12,00	st	2033	18																€ 1.527												€ 1.527
						€ 0	€ 0	€ 0	€ 0	€ 0	€ 0	€ 0	€ 0	€ 0	€ 0	€ 0	€ 0	€ 0	€ 0	€ 0	€ 11.201	€ 0	€ 0	€ 0	€ 0	€ 0	€ 0	€ 0	€ 0	€ 0	€ 0	€ 11.201	
Totaal object						€ 0	€ 0	€ 0	€ 0	€ 0	€ 0	€ 0	€ 0	€ 49.896	€ 0	€ 0	€ 0	€ 0	€ 0	€ 0	€ 20.756	€ 0	€ 0	€ 0	€ 0	€ 0	€ 56.493	€ 0	€ 0	€ 0	€ 0	€ 127.145	
BTW						€ 0	€ 0	€ 0	€ 0	€ 0	€ 0	€ 0	€ 0	€ 10.478	€ 0	€ 0	€ 0	€ 0	€ 0	€ 0	€ 4.359	€ 0	€ 0	€ 0	€ 0	€ 0	€ 11.863	€ 0	€ 0	€ 0	€ 0	€ 26.700	
Totaal inclusief BTW						€ 0	€ 0	€ 0	€ 0	€ 0	€ 0	€ 0	€ 0	€ 60.374	€ 0	€ 0	€ 0	€ 0	€ 0	€ 0	€ 25.115	€ 0	€ 0	€ 0	€ 0	€ 0	€ 68.356	€ 0	€ 0	€ 0	€ 0	€ 153.845	

Overzicht 25 - Jarenplan (Gedetailleerd)

980 • VvE Bastille

Jesse Owenshof 1 t/m 89
1034 WT Amsterdam

Toelichting:

- Element: Een omschrijving van de bouwkundige of installatietechnische elementen die onderhoudsgevoelig zijn.
- Gebrek: Een verkorte omschrijving van het geconstateerde gebrek/bevinding.
- Handeling/Activiteit: Een verkorte omschrijving van de activiteiten die in het genoemde jaar moeten worden uitgevoerd.
- Hoeveelheid/eenheid: Het aantal met de betreffende meeteenheid dat onderhouden moet worden.
- Startjaar en cyclus: In de kolom 'Cyclus' wordt aangegeven om de hoeveel jaar de werkzaamheden uitgevoerd dienen te worden. In de kolom 'Startjaar' staat aangegeven wanneer de werkzaamheden voor de eerste keer uitgevoerd moeten worden.
- Totaal: De kosten van de handeling in het betreffende jaar.

Alle prijzen zijn exclusief BTW

Investeringsfonds

Printdatum: 5-8-2019

980 • VvE Bastille
Jesse Owenshof 1 t/m 89 • Amsterdam

Code/Element/Handeling	Locatie Element/Gebrek	Hvh	Ehd	Stj	Cy	2019	2020	2021	2022	2023	2024	2025	2026	2027	2028	2029	2030	2031	2032	2033	2034	2035	2036	2037	2038	2039	2040	2041	2042	2043	Totaal	
45 Plafondafwerkingen																																
4510	Isolatie plafond bergingen	Verduurzaming																														
	Het plafond van de bergingen en de garage 50mm extra isoleren. Plafondisolatie bergingen RC>3,5 (nieuwbouw)	1,00	pst	2027										€ 63.840																		€ 63.840
						€ 0	€ 0	€ 0	€ 0	€ 0	€ 0	€ 0	€ 0	€ 63.840	€ 0	€ 0	€ 0	€ 0	€ 0	€ 0	€ 0	€ 0	€ 0	€ 0	€ 0	€ 0	€ 0	€ 0	€ 0	€ 0	€ 0	€ 63.840
51 Warmteopwekking																																
5100	PV-panelen	Verduurzaming																														
	Plaatsen van 300 extra zonnepanelen	1,00	pst	2027										€ 77.056																	€ 77.056	
						€ 0	€ 0	€ 0	€ 0	€ 0	€ 0	€ 0	€ 0	€ 77.056	€ 0	€ 0	€ 0	€ 0	€ 0	€ 0	€ 0	€ 0	€ 0	€ 0	€ 0	€ 0	€ 0	€ 0	€ 0	€ 0	€ 77.056	
Totaal object						€ 0	€ 0	€ 0	€ 0	€ 0	€ 0	€ 0	€ 0	€ 140.896	€ 0	€ 0	€ 0	€ 0	€ 0	€ 0	€ 0	€ 0	€ 0	€ 0	€ 0	€ 0	€ 0	€ 0	€ 0	€ 0	€ 0	€ 140.896
BTW						€ 0	€ 0	€ 0	€ 0	€ 0	€ 0	€ 0	€ 0	€ 29.588	€ 0	€ 0	€ 0	€ 0	€ 0	€ 0	€ 0	€ 0	€ 0	€ 0	€ 0	€ 0	€ 0	€ 0	€ 0	€ 0	€ 0	€ 29.588
Totaal inclusief BTW						€ 0	€ 0	€ 0	€ 0	€ 0	€ 0	€ 0	€ 0	€ 170.484	€ 0	€ 0	€ 0	€ 0	€ 0	€ 0	€ 0	€ 0	€ 0	€ 0	€ 0	€ 0	€ 0	€ 0	€ 0	€ 0	€ 0	€ 170.484

Overzicht 25 - Jarenplan (Gedetailleerd)

980 • VvE Bastille

Jesse Owenshof 1 t/m 89
1034 WT Amsterdam

Toelichting:

- Element: Een omschrijving van de bouwkundige of installatietechnische elementen die onderhoudsgevoelig zijn.
- Gebrek: Een verkorte omschrijving van het geconstateerde gebrek/bevinding.
- Handeling/Activiteit: Een verkorte omschrijving van de activiteiten die in het genoemde jaar moeten worden uitgevoerd.
- Hoeveelheid/eenheid: Het aantal met de betreffende meeteenheid dat onderhouden moet worden.
- Startjaar en cyclus: In de kolom 'Cyclus' wordt aangegeven om de hoeveel jaar de werkzaamheden uitgevoerd dienen te worden. In de kolom 'Startjaar' staat aangegeven wanneer de werkzaamheden voor de eerste keer uitgevoerd moeten worden.
- Totaal: De kosten van de handeling in het betreffende jaar.

Alle prijzen zijn exclusief BTW

VvE Parkeren

Printdatum: 5-8-2019

980 • VvE Bastille
Jesse Owenshof 1 t/m 89 • Amsterdam

Code/Element/Handeling	Locatie Element/Gebrek	Hvh	Ehd	Stj	Cy	2019	2020	2021	2022	2023	2024	2025	2026	2027	2028	2029	2030	2031	2032	2033	2034	2035	2036	2037	2038	2039	2040	2041	2042	2043	Totaal										
31 Buitenwandopeningen																																									
3120	Ventilatie-rooster rvs	Parkeergarage																																							
	Vervangen ventilatie rooster rvs		10,00	st	2039	48																												€ 7.500	€ 7.500						
3130	Garagedeur speedgate <via Alsta>	Parkeergarage																																							
	Vervangen garagedeur		2,00	st	2033	30																													€ 44.000	€ 44.000					
	Vervangen onderhoudsgevoelige onderdelen		2,00	st	2021	5																													€ 6.000	€ 6.000	€ 6.000	€ 6.000	€ 6.000	€ 6.000	€ 6.000
							€ 0	€ 0	€ 6.000	€ 0	€ 0	€ 0	€ 0	€ 6.000	€ 0	€ 0	€ 0	€ 6.000	€ 0	€ 44.000	€ 0	€ 0	€ 6.000	€ 0	€ 0	€ 7.500	€ 0	€ 6.000	€ 0	€ 0	€ 0	€ 0	€ 0	€ 81.500							
46 Schilderwerk																																									
4622	Binnenschilderwerk deur hout dekkend (enkelzijdig)	Parkeergarage																																							
	Groot schilderwerk deur hout dekkend		18,00	st	2027	12																														€ 1.236	€ 1.236	€ 2.471			
4631	Binnenschilderwerk kozijn en raam hout dekkend strekkend	Parkeergarage																																							
	Groot schilderwerk kozijn en raam hout dekkend		85,00	m1	2027	12																														€ 834	€ 834	€ 1.668			
							€ 0	€ 0	€ 0	€ 0	€ 0	€ 0	€ 0	€ 2.069	€ 0	€ 0	€ 0	€ 0	€ 0	€ 0	€ 0	€ 0	€ 0	€ 0	€ 0	€ 0	€ 2.069	€ 0	€ 0	€ 0	€ 0	€ 0	€ 0	€ 4.139							
57 Luchtbehandeling																																									
5731	Mechanische ventilatie-unit	Parkeergarage																																							
	Vervangen mechanische ventilatie-unit		1,00	st	2027	20																														€ 716	€ 716				
5741	Ventilatieschacht aluminium	Parkeergarage																																							
	Vervangen ventilatieschacht		9,00	st	2027	20																														€ 6.750	€ 6.750				
							€ 0	€ 0	€ 0	€ 0	€ 0	€ 0	€ 0	€ 7.466	€ 0	€ 0	€ 0	€ 0	€ 0	€ 0	€ 0	€ 0	€ 0	€ 0	€ 0	€ 0	€ 0	€ 0	€ 0	€ 0	€ 0	€ 0	€ 0	€ 0	€ 7.466						
61 Centrale elektrotechnische voorzieningen																																									
6111	Noodverlichting	Parkeergarage																																							
	Vervangen noodverlichting		6,00	st	2027	24																														€ 1.560	€ 1.560				
	Vervangen accu noodverlichting		6,00	st	2021	6																														€ 312	€ 312	€ 312	€ 936		
							€ 0	€ 0	€ 312	€ 0	€ 0	€ 0	€ 0	€ 1.560	€ 0	€ 0	€ 0	€ 0	€ 0	€ 312	€ 0	€ 0	€ 0	€ 0	€ 0	€ 312	€ 0	€ 0	€ 0	€ 0	€ 0	€ 0	€ 0	€ 2.496							
63 Verlichting																																									
6311	Elektra armaturen binnen TL led	Parkeergarage																																							
	Vervangen armaturen binnen TL		48,00	st	2027	36																														€ 10.619	€ 10.619				
							€ 0	€ 0	€ 0	€ 0	€ 0	€ 0	€ 0	€ 10.619	€ 0	€ 0	€ 0	€ 0	€ 0	€ 0	€ 0	€ 0	€ 0	€ 0	€ 0	€ 0	€ 0	€ 0	€ 0	€ 0	€ 0	€ 0	€ 0	€ 0	€ 10.619						
Totaal object						€ 0	€ 0	€ 6.312	€ 0	€ 0	€ 0	€ 0	€ 6.000	€ 21.714	€ 0	€ 0	€ 0	€ 6.000	€ 0	€ 44.312	€ 0	€ 0	€ 6.000	€ 0	€ 0	€ 9.881	€ 0	€ 6.000	€ 0	€ 0	€ 0	€ 0	€ 0	€ 106.219							
BTW						€ 0	€ 0	€ 1.326	€ 0	€ 0	€ 0	€ 0	€ 1.260	€ 4.560	€ 0	€ 0	€ 0	€ 1.260	€ 0	€ 9.306	€ 0	€ 0	€ 1.260	€ 0	€ 0	€ 2.075	€ 0	€ 1.260	€ 0	€ 0	€ 0	€ 0	€ 0	€ 22.306							
Totaal inclusief BTW						€ 0	€ 0	€ 7.638	€ 0	€ 0	€ 0	€ 0	€ 7.260	€ 26.273	€ 0	€ 0	€ 0	€ 7.260	€ 0	€ 53.618	€ 0	€ 0	€ 7.260	€ 0	€ 0	€ 11.956	€ 0	€ 7.260	€ 0	€ 0	€ 0	€ 0	€ 0	€ 128.525							



980 • VvE Bastille
Jesse Owenshof 1 t/m 89 • Amsterdam

Element	Tekening	Aantal	Factor	Lengte	Breedte	Hoogte	Totaal
21 Buitenwanden							
2110	Gevelconstructie metselwerk	Zijgevel Jesse Owenshof 13-51					
ZG-BL1_5	Gevel totaal	0,00	2,00	0,00	9,80	13,80	270,48
ZG-BL2_5	Minus kozijn raam E	4,00	-2,00	0,00	4,10	0,70	-22,96
Totaal							247,52 m2
2110	Loodslabben opgaand werk	Voorgevel Jesse Owenshof 13-51					
VG-BL1	Loodslabben opgaand werk	0,00	0,00	0,00	60,60	0,00	60,60
Totaal							60,60 m1
2110	Gevelafdekking beton	Voorgevel Jesse Owenshof 13-51					
VG-BL2_5	Gevelafdekking beton bree	8,00	0,00	0,00	6,00	0,00	48,00
VG-BL2_5	Gevelafdekking beton smal	8,00	0,00	0,00	5,40	0,00	43,20
VG-BL2_6	Gevelafdekking beton smal	16,00	0,00	0,00	0,90	0,00	14,40
VG-BL6	Gevelafdekking beton smal	6,00	0,00	0,00	1,40	0,00	8,40
Totaal							114,00 m1
2110	Gevelafdekking beton	Voorgevel Jesse Owenshof 52-64					
VG-BL2_4	Gevelafdekking beton bree	3,00	0,00	0,00	6,00	0,00	18,00
VG-BL2_4	Gevelafdekking beton smal	3,00	0,00	0,00	3,60	0,00	10,80
VG-BL2_4	Gevelafdekking beton	3,00	0,00	0,00	0,80	0,00	2,40
Totaal							31,20 m1
2110	Loodslabben opgaand werk	Voorgevel Jesse Owenshof 52-64					
VG-BL1	Loodslabben opgaand werk	0,00	0,00	0,00	22,50	0,00	22,50
Totaal							22,50 m1
2110	Gevelconstructie metselwerk	Voorgevel Jesse Owenshof 52-64					
VG-BL1_4	Gevel totaal	0,00	0,00	0,00	40,30	11,30	455,39
VG-BL1_4	Gevel lifthuis	0,00	0,00	0,00	9,00	11,30	101,70
VG-BL1	Minus kozijn deur A (2x)	1,00	-1,00	0,00	4,60	2,20	-10,12
VG-BL1	Minus kozijn deur B (1x)	1,00	-1,00	0,00	1,20	2,20	-2,64
VG-BL2_4	Minus kozijn raam E	12,00	-1,00	0,00	0,90	1,60	-17,28
VG-BL2_4	Minus kozijn raam F	15,00	-1,00	0,00	1,40	1,60	-33,60
VG-BL1	Minus kozijn raam G	1,00	-1,00	0,00	1,00	0,60	-0,60
VG-BL1	Minus gevelbekl. tegels	7,92	-1,00	0,00	0,00	0,00	-7,92
VG-BL2_4	Minus opening gevel klein	3,00	-1,00	0,00	0,80	1,60	-3,84
VG-BL1	Minus speedgates	2,00	-1,00	0,00	4,00	2,10	-16,80
VG-BL2_4	Minus opening naast lifth	2,00	-1,00	0,00	1,20	9,00	-21,60



980 • VvE Bastille
Jesse Owenshof 1 t/m 89 • Amsterdam

Element	Tekening	Aantal	Factor	Lengte	Breedte	Hoogte	Totaal
VG-BL2_5	Minus opening balkons br	8,00	-1,00	0,00	6,00	1,70	-81,60
VG-BL2_5	Minus opening balkons krt	8,00	-1,00	0,00	3,60	1,70	-48,96
						Totaal	312,13 m2
2110	Loodslabben opgaand werk	Voorgevel Jesse Owenshof 1-12					
VG-BL1	Loodslabben opgaand werk	0,00	0,00	0,00	22,50	0,00	22,50
						Totaal	22,50 m1
2110	Gevelafdekking beton	Voorgevel Jesse Owenshof 1-12					
VG-BL2_4	Gevelafdekking beton bree	3,00	0,00	0,00	6,00	0,00	18,00
VG-BL2_4	Gevelafdekking beton smal	3,00	0,00	0,00	3,60	0,00	10,80
VG-BL2_4	Gevelafdekking beton	3,00	0,00	0,00	0,80	0,00	2,40
						Totaal	31,20 m1
2110	Gevelconstructie metselwerk	Voorgevel Jesse Owenshof 1-12					
VG-BL1_4	Gevel totaal	0,00	0,00	0,00	40,30	11,30	455,39
VG-BL1_4	Gevel lifthuis	0,00	0,00	0,00	9,00	11,30	101,70
VG-BL1	Minus kozijn deur A (2x)	1,00	-1,00	0,00	4,60	2,20	-10,12
VG-BL1	Minus kozijn deur B (1x)	1,00	-1,00	0,00	1,20	2,20	-2,64
VG-BL2_4	Minus kozijn raam E	12,00	-1,00	0,00	0,90	1,60	-17,28
VG-BL2_4	Minus kozijn raam F	15,00	-1,00	0,00	1,40	1,60	-33,60
VG-BL1	Minus kozijn raam G	1,00	-1,00	0,00	1,00	0,60	-0,60
VG-BL1	Minus gevelbekl. tegels	5,04	-1,00	0,00	0,00	0,00	-5,04
VG-BL2_4	Minus opening gevel klein	3,00	-1,00	0,00	0,80	1,60	-3,84
VG-BL1	Minus speedgates	2,00	-1,00	0,00	4,00	2,10	-16,80
VG-BL2_4	Minus opening naast lifth	2,00	-1,00	0,00	1,20	9,00	-21,60
VG-BL2_5	Minus opening balkons br	8,00	-1,00	0,00	6,00	1,70	-81,60
VG-BL2_5	Minus opening balkons krt	8,00	-1,00	0,00	3,60	1,70	-48,96
						Totaal	315,01 m2
2110	Loodslabben opgaand werk	Achtergevel Jesse Owenshof 13-51					
AG-BL5 (balkon)	Loodslabben opgaand werk	3,00	0,00	0,00	24,00	0,00	72,00
						Totaal	72,00 m1
2110	Gevelconstructie metselwerk	Achtergevel Jesse Owenshof 13-51					
AG-BL1_6 (vlakvol)	Gevel totaal	957,00	0,00	0,00	0,00	0,00	957,00
AG-BL5_6	Gevel totaal	2,00	0,00	6,00	4,50	0,00	54,00
AG-totaal	Minus kozijnen	521,44	-1,00	0,00	0,00	0,00	-521,44



980 • VvE Bastille
Jesse Owenshof 1 t/m 89 • Amsterdam

Element	Tekening	Aantal	Factor	Lengte	Breedte	Hoogte	Totaal
AG-totaal	Minus gevelbekleding volk	160,20	-1,00	0,00	0,00	0,00	-160,20
						Totaal	329,36 m2
2110	Gevelafdekking beton	Voorgevel Jesse Owenshof 78-89					
VG-BL5	Gevelafdekking beton	0,00	0,00	0,00	10,70	0,00	10,70
						Totaal	10,70 m1
2110	Gevelconstructie metselwerk	Voorgevel Jesse Owenshof 78-89					
VG-BL1_4	Gevel totaal	4,00	0,00	0,00	44,60	2,60	463,84
VG-BL5	Gevel BL5	1,00	0,00	0,00	21,50	2,60	55,90
VG-BL1_5	Minus kozijnen	275,20	-1,00	0,00	0,00	0,00	-275,20
						Totaal	244,54 m2
2110	Loodslabben opgaand werk	Voorgevel Jesse Owenshof 78-89					
VG-BL1	Loodslabben opgaand werk	21,50	0,00	0,00	0,00	0,00	21,50
						Totaal	21,50 m1
2110	Gevelconstructie metselwerk	Voorgevel Jesse Owenshof 13-51					
VG-BL1_6	Gevel totaal	0,00	0,00	0,00	78,30	15,50	1213,65
VG-BL1_6	Gevel lifthuis	0,00	0,00	0,00	8,30	15,50	128,65
VG-BL1	Minus kozijn deur A (2x)	2,00	-1,00	0,00	4,60	2,20	-20,24
VG-BL1	Minus kozijn deur B (1x)	2,00	-1,00	0,00	1,20	2,20	-5,28
VG-BL2_6	Minus kozijn raam D	2,00	-1,00	0,00	2,70	13,50	-72,90
VG-BL2_6	Minus kozijn raam E	26,00	-1,00	0,00	0,90	1,60	-37,44
VG-BL2_6	Minus kozijn raam F	34,00	-1,00	0,00	1,40	1,60	-76,16
VG-BL1	Minus kozijn raam G	2,00	-1,00	0,00	1,00	0,60	-1,20
VG-BL1	Minus gevelbekleding tege	21,34	-1,00	0,00	0,00	0,00	-21,34
VG-BL2_6	Minus opening gevel klein	10,00	-1,00	0,00	1,00	1,60	-16,00
VG-BL2_5	Minus opening gevel klein	6,00	-1,00	0,00	0,80	1,60	-7,68
VG-BL6	Minus opening gevel breed	8,00	-1,00	0,00	1,40	1,60	-17,92
VG-BL6	Minus opening gevel breed	2,00	-1,00	0,00	1,80	1,60	-5,76
VG-BL2_5	Minus opening naast lifth	4,00	-1,00	0,00	1,20	12,00	-57,60
VG-BL2_5	Minus opening balkons br	8,00	-1,00	0,00	6,00	1,70	-81,60
VG-BL2_5	Minus opening balkons krt	8,00	-1,00	0,00	5,40	1,70	-73,44
						Totaal	847,74 m2
2110	Gevelconstructie metselwerk	Zijgevel Jesse Owenshof 65-76					
ZG-BL1_3	Gevel totaal	0,00	2,00	0,00	11,20	9,00	201,60
ZG-BL5	Gevel totaal	0,00	2,00	0,00	8,70	2,20	38,28

**980 • VvE Bastille
Jesse Owenshof 1 t/m 89 • Amsterdam**

Element	Tekening	Aantal	Factor	Lengte	Breedte	Hoogte	Totaal
ZG-BL1_3	Minus kozijn raam C	6,00	-2,00	0,00	0,65	1,50	-11,70
ZG-BL1_3	Minus kozijn raam D	3,00	-2,00	0,00	2,80	0,70	-11,76
ZG-BL5	Minus kozijn deur E (1x)	2,00	-2,00	0,00	1,00	2,10	-8,40
Totaal							208,02 m2
2110	Gevelconstructie metselwerk	Zijgevel Jesse Owenshof 78-89					
ZG-BL1_3	Gevel totaal	0,00	2,00	0,00	11,20	9,00	201,60
ZG-BL5	Gevel totaal	0,00	2,00	0,00	8,70	2,20	38,28
ZG-BL1_3	Minus kozijn raam C	6,00	-2,00	0,00	0,65	1,50	-11,70
ZG-BL1_3	Minus kozijn raam D	3,00	-2,00	0,00	2,80	0,70	-11,76
ZG-BL5	Minus kozijn deur E (1x)	2,00	-2,00	0,00	1,00	2,10	-8,40
Totaal							208,02 m2
2110	Gevelafdekking zink	Dak Jesse Owenshof 52-64					
Dak-BL4	Gevelafd. alu.	0,00	0,00	63,60	0,50	0,00	31,80
Dak-BL5	Gevelafd. alu.	0,00	0,00	17,20	0,50	0,00	8,60
Totaal							40,40 m2
2110	Loodslabben opgaand werk	Dak Jesse Owenshof 52-64					
Dak-BL4/5	Loodslabben	16,50	2,00	0,00	0,00	0,00	33,00
Dak-BL5/lifhuis	Loodslabben	9,80	0,00	0,00	0,00	0,00	9,80
Totaal							42,80 m1
2110	Loodslabben opgaand werk	Dak Jesse Owenshof 78-89					
Dak-BL4/5	Loodslabben	16,50	2,00	0,00	0,00	0,00	33,00
Dak-BL5/lifhuis	Loodslabben	9,80	0,00	0,00	0,00	0,00	9,80
Totaal							42,80 m1
2110	Gevelafdekking zink	Dak Jesse Owenshof 78-89					
Dak-BL4	Gevelafdekking zink	0,00	0,00	19,50	0,50	0,00	9,75
Dak-BL6	Gevelafdekking zink lifth	0,00	0,00	14,20	0,50	0,00	7,10
Totaal							16,85 m2
2110	Gevelafdekking aluminium	Dak Jesse Owenshof 78-89					
Dak-BL4	Gevelafd. alu.	0,00	2,00	22,70	0,50	0,00	22,70
Dak-BL5	Gevelafd. alu.	0,00	2,00	58,90	0,50	0,00	58,90
Totaal							81,60 m2
2110	Gevelafdekking aluminium	Dak Jesse Owenshof 13-51					
Dak-BL6	Gevelafd. alu.	0,00	0,00	191,60	0,50	0,00	95,80
Dak-BL1	Gevelafdekking Entree	2,00	0,00	7,15	0,50	0,00	7,15
Totaal							102,95 m2



980 • VvE Bastille
Jesse Owenshof 1 t/m 89 • Amsterdam

Element	Tekening	Aantal	Factor	Lengte	Breedte	Hoogte	Totaal
2110	Gevelafdekking zink	Dak Jesse Owenshof 13-51					
Dak-BL6	Gevelafdekking zink lifth	2,00	0,00	17,30	0,50	0,00	17,30
Totaal							17,30 m2
2110	Loodslabben opgaand werk	Dak Jesse Owenshof 13-51					
Dak-BL6/lifthuis	Loodslabben	9,10	2,00	0,00	0,00	0,00	18,20
Totaal							18,20 m1
2110	Gevelafdekking zink	Dak Jesse Owenshof 1-12					
Dak-BL4	Gevelafd. alu.	0,00	0,00	63,60	0,50	0,00	31,80
Dak-BL5	Gevelafd. alu.	0,00	0,00	17,20	0,50	0,00	8,60
Totaal							40,40 m2
2110	Loodslabben opgaand werk	Dak Jesse Owenshof 1-12					
Dak-BL4/5	Loodslabben	16,50	2,00	0,00	0,00	0,00	33,00
Dak-BL5/lifthuis	Loodslabben	9,80	0,00	0,00	0,00	0,00	9,80
Totaal							42,80 m1
2110	Loodslabben opgaand werk	Dak Jesse Owenshof 65-76					
Dak-BL4/5	Loodslabben	16,50	2,00	0,00	0,00	0,00	33,00
Dak-BL5/lifthuis	Loodslabben	9,80	0,00	0,00	0,00	0,00	9,80
Totaal							42,80 m1
2110	Gevelafdekking zink	Dak Jesse Owenshof 65-76					
Dak-BL4	Gevelafdekking zink	0,00	0,00	19,50	0,50	0,00	9,75
Dak-BL6	Gevelafdekking zink lifth	0,00	0,00	14,20	0,50	0,00	7,10
Totaal							16,85 m2
2110	Gevelafdekking aluminium	Dak Jesse Owenshof 65-76					
Dak-BL4	Gevelafd. alu.	0,00	2,00	22,70	0,50	0,00	22,70
Dak-BL5	Gevelafd. alu.	0,00	2,00	58,90	0,50	0,00	58,90
Totaal							81,60 m2
2110	Gevelafdekking beton	Voorgevel Jesse Owenshof 65-76					
VG-BL5	Gevelafdekking beton	0,00	0,00	0,00	10,70	0,00	10,70
Totaal							10,70 m1
2110	Gevelconstructie metselwerk	Voorgevel Jesse Owenshof 65-76					
VG-BL1_4	Gevel totaal	4,00	0,00	0,00	44,60	2,60	463,84
VG-BL5	Gevel BL5	1,00	0,00	0,00	21,50	2,60	55,90
VG-BL1_5	Minus kozijnen	275,20	-1,00	0,00	0,00	0,00	-275,20
Totaal							244,54 m2
2110	Loodslabben opgaand werk	Voorgevel Jesse Owenshof 65-76					



980 • VvE Bastille
Jesse Owenshof 1 t/m 89 • Amsterdam

Element	Tekening	Aantal	Factor	Lengte	Breedte	Hoogte	Totaal	
VG-BL1	Loodslabben opgaand werk	21,50	0,00	0,00	0,00	0,00	21,50	
							Totaal	21,50 m1
2110	Gevelconstructie metselwerk	Achtergevel Jesse Owenshof 78-89						
AG-BL1_6 (vlakvol)	Gevel totaal	210,50	0,00	0,00	0,00	0,00	210,50	
AG-BL1_5	Minus kozijnen	23,08	-1,00	0,00	0,00	0,00	-23,08	
							Totaal	187,42 m2
2110	Loodslabben opgaand werk	Achtergevel Jesse Owenshof 78-89						
AG-BL1	Loodslabben opgaand werk	0,00	0,00	0,00	10,75	0,00	10,75	
							Totaal	10,75 m1
2110	Loodslabben opgaand werk	Achtergevel Jesse Owenshof 65-76						
AG-BL1	Loodslabben opgaand werk	0,00	0,00	0,00	10,75	0,00	10,75	
							Totaal	10,75 m1
2110	Gevelconstructie metselwerk	Achtergevel Jesse Owenshof 65-76						
AG-BL1_6 (vlakvol)	Gevel totaal	210,50	0,00	0,00	0,00	0,00	210,50	
AG-BL1_5	Minus kozijnen	23,08	-1,00	0,00	0,00	0,00	-23,08	
							Totaal	187,42 m2
2110	Gevelafdekking beton	Achtergevel Jesse Owenshof 13-51						
	Gevelafdekking	3,00	0,00	0,00	12,10	0,00	36,30	
							Totaal	36,30 m1
2110	Gevelconstructie metselwerk	Achtergevel Jesse Owenshof 52-64						
AG-BL2_4 (vlakvol)	Gevel totaal	394,40	0,00	0,00	0,00	0,00	394,40	
AG-totaal	Minus kozijnen	161,55	-1,00	0,00	0,00	0,00	-161,55	
AG-totaal	Minus gevelbekleding volk	62,10	-1,00	0,00	0,00	0,00	-62,10	
							Totaal	170,75 m2
2110	Gevelconstructie metselwerk	Achtergevel Jesse Owenshof 1-12						
AG-BL2_4 (vlakvol)	Gevel totaal	394,40	0,00	0,00	0,00	0,00	394,40	
AG-totaal	Minus kozijnen	161,55	-1,00	0,00	0,00	0,00	-161,55	
AG-totaal	Minus gevelbekleding volk	62,10	-1,00	0,00	0,00	0,00	-62,10	
							Totaal	170,75 m2
2110	Gevelconstructie metselwerk	Dak Parkeergarage						
	Gevel rondom	0,00	0,00	0,00	103,50	2,60	269,10	
	Minus talud	0,00	-1,00	0,00	100,00	1,30	-130,00	
	Minus roosters	14,00	-1,00	0,00	0,50	0,80	-5,60	
							Totaal	133,50 m2
2110	Gevelafdekking aluminium	Dak Jesse Owenshof 52-64						



980 • VvE Bastille
Jesse Owenshof 1 t/m 89 • Amsterdam

Element	Tekening	Aantal	Factor	Lengte	Breedte	Hoogte	Totaal
Dak-BL1	Gevelafdekking Entree	0,00	0,00	7,15	0,50	0,00	3,58
Totaal							3,58 m2

2110	Gevelafdekking aluminium	Dak Jesse Owenshof 1-12					
Dak-BL1	Gevelafdekking Entree	0,00	0,00	7,15	0,50	0,00	3,58
Totaal							3,58 m2

2115	Borstwering metselwerk	Dak Jesse Owenshof 52-64					
Dak-totaal	Borstwering	0,00	0,00	0,00	48,00	0,50	24,00
Totaal							24,00 m2

2115	Borstwering metselwerk	Dak Jesse Owenshof 1-12					
Dak-totaal	Borstwering	0,00	0,00	0,00	48,00	0,50	24,00
Totaal							24,00 m2

23 Vloeren

2322	Balkonconstructie console beton	Achtergevel Jesse Owenshof 13-51					
AG-BL2_4	Balkon binnen	14,80	2,00	3,00	0,00	0,00	88,80
AG-BL2_4	Balkon hoeken	16,45	2,00	3,00	0,00	0,00	98,70
Totaal							187,50 m2

2322	Balkonconstructie console beton	Achtergevel Jesse Owenshof 52-64					
AG-BL3_4	Balkon	14,80	4,00	0,00	0,00	0,00	59,20
Totaal							59,20 m2

2322	Balkonconstructie console beton	Achtergevel Jesse Owenshof 1-12					
AG-BL3_4	Balkon	14,80	4,00	0,00	0,00	0,00	59,20
Totaal							59,20 m2

31 Buitenwandopeningen

3120	Kozijn buiten zachthout	Zijgevel Jesse Owenshof 65-76					
ZG-BL1_4	Kozijn raam A	1,00	2,00	0,00	2,70	9,70	52,38
ZG-BL4	Kozijn raam B	3,00	2,00	0,00	3,40	1,60	32,64
ZG-BL1_3	Kozijn raam C	6,00	2,00	0,00	0,65	1,50	11,70
ZG-BL1_3	Kozijn raam D	3,00	2,00	0,00	2,80	0,70	11,76
ZG-BL4	Kozijn deur E (1x)	2,00	2,00	0,00	1,00	2,10	8,40
Totaal							116,88 m2

3120	Raamdorpel gres/ijzerklinker	Voorgevel Jesse Owenshof 13-51					
VG-BL2_6	Kozijn raam E	32,00	0,00	0,00	0,90	0,00	28,80
VG-BL2_6	Kozijn raam F	42,00	0,00	0,00	1,40	0,00	58,80
VG-BL1	Kozijn raam G	2,00	0,00	0,00	1,00	0,00	2,00
Totaal							89,60 m1

3120	Raamdorpel gres/ijzerklinker	Voorgevel Jesse Owenshof 52-64					
------	------------------------------	--------------------------------	--	--	--	--	--



980 • VvE Bastille
Jesse Owenshof 1 t/m 89 • Amsterdam

Element	Tekening	Aantal	Factor	Lengte	Breedte	Hoogte	Totaal
VG-BL2_6	Kozijn raam E	15,00	0,00	0,00	0,90	0,00	13,50
VG-BL2_6	Kozijn raam F	24,00	0,00	0,00	1,40	0,00	33,60
VG-BL1	Kozijn raam G	1,00	0,00	0,00	1,00	0,00	1,00
Totaal							48,10 m1

3120	Kozijn buiten zachthout	Voorgevel Jesse Owenshof 52-64					
VG-BL1	Kozijn deur A (2x)	1,00	0,00	0,00	4,60	2,20	10,12
VG-BL1	Kozijn deur B (1x)	1,00	0,00	0,00	1,20	2,20	2,64
VG-BL2_4	Kozijn deur C (1x)	12,00	0,00	0,00	1,00	2,10	25,20
VG-BL2_4	Kozijn raam E	15,00	0,00	0,00	0,90	1,60	21,60
VG-BL2_4	Kozijn raam F	24,00	0,00	0,00	1,40	1,60	53,76
VG-BL1	Kozijn raam G	1,00	0,00	0,00	1,00	0,60	0,60
VG-BL2_4	Kozijn deur H (kast 1x)	9,00	0,00	0,00	0,60	2,10	11,34
VG-BL2_4	Kozijn deur I tg. TH (1x)	6,00	0,00	0,00	1,20	2,10	15,12
Totaal							140,38 m2

3120	Raamdorpel gres/ijzerklinker	Voorgevel Jesse Owenshof 1-12					
VG-BL2_6	Kozijn raam E	15,00	0,00	0,00	0,90	0,00	13,50
VG-BL2_6	Kozijn raam F	24,00	0,00	0,00	1,40	0,00	33,60
VG-BL1	Kozijn raam G	1,00	0,00	0,00	1,00	0,00	1,00
Totaal							48,10 m1

3120	Kozijn buiten zachthout	Voorgevel Jesse Owenshof 1-12					
VG-BL1	Kozijn deur A (2x)	1,00	0,00	0,00	4,60	2,20	10,12
VG-BL1	Kozijn deur B (1x)	1,00	0,00	0,00	1,20	2,20	2,64
VG-BL2_4	Kozijn deur C (1x)	12,00	0,00	0,00	1,00	2,10	25,20
VG-BL2_4	Kozijn raam E	15,00	0,00	0,00	0,90	1,60	21,60
VG-BL2_4	Kozijn raam F	24,00	0,00	0,00	1,40	1,60	53,76
VG-BL1	Kozijn raam G	1,00	0,00	0,00	1,00	0,60	0,60
VG-BL2_4	Kozijn deur H (kast 1x)	9,00	0,00	0,00	0,60	2,10	11,34
VG-BL2_4	Kozijn deur I tg. TH (1x)	6,00	0,00	0,00	1,20	2,10	15,12
Totaal							140,38 m2

3120	Kozijn buiten zachthout	Achtergevel Jesse Owenshof 13-51					
AG-BL2_4	Kozijn deur A (1x)	8,00	3,00	0,00	3,00	2,20	158,40
AG-BL5	Kozijn deur B (1x)	6,00	1,00	0,00	5,70	2,20	75,24
AG-BL1_4	Kozijn raam C	6,00	4,00	0,00	4,60	1,75	193,20
AG-BL5	Kozijn raam D	8,00	0,00	0,00	3,00	1,75	42,00
AG-BL4_5	Kozijn raam E	2,00	0,00	0,00	4,40	5,50	48,40
AG-BL6	Kozijn deur F (1x)	2,00	0,00	0,00	1,00	2,10	4,20



980 • VvE Bastille
Jesse Owenshof 1 t/m 89 • Amsterdam

Element	Tekening	Aantal	Factor	Lengte	Breedte	Hoogte	Totaal	
							Totaal	521,44 m2
3120	Kozijn buiten zachthout	Voorgevel Jesse Owenshof 78-89						
VG-BL1	Kozijn deur A (1x)	1,00	0,00	0,00	2,00	2,30	4,60	
VG-BL1_4	Kozijn deur B (1x)	8,00	0,00	0,00	2,10	2,50	42,00	
VG-BL1_5	Kozijn deur C (1x)	10,00	0,00	0,00	1,00	2,50	25,00	
VG-BL5	Kozijn deur D (1x)	4,00	0,00	0,00	2,60	2,50	26,00	
VG-BL1_4	Kozijn raam E	2,00	0,00	0,00	2,60	10,60	55,12	
VG-BL2_4	Kozijn raam F	8,00	0,00	0,00	3,80	1,80	54,72	
VG-BL2_4	Kozijn raam G	6,00	0,00	0,00	2,20	1,80	23,76	
VG-BL2_4	Kozijn raam H	6,00	0,00	0,00	2,00	2,50	30,00	
VG-BL5	Kozijn raam I	2,00	0,00	0,00	2,80	2,50	14,00	
							Totaal	275,20 m2
3120	Raamdorpel gres/ijzerklinker	Voorgevel Jesse Owenshof 78-89						
VG-BL2_4	Kozijn raam G	3,00	0,00	0,00	4,60	0,00	13,80	
VG-B1	Kozijn raam F	2,00	0,00	0,00	3,80	0,00	7,60	
							Totaal	21,40 m1
3120	Kozijn buiten zachthout	Voorgevel Jesse Owenshof 13-51						
VG-BL1	Kozijn deur A (2x)	2,00	0,00	0,00	4,60	2,20	20,24	
VG-BL1	Kozijn deur B (1x)	2,00	0,00	0,00	1,20	2,20	5,28	
VG-BL2_6	Kozijn deur C (1x)	40,00	0,00	0,00	1,00	2,10	84,00	
VG-BL2_6	Kozijn raam D	2,00	0,00	0,00	2,70	13,50	72,90	
VG-BL2_6	Kozijn raam E	34,00	0,00	0,00	0,90	1,60	48,96	
VG-BL2_6	Kozijn raam F	52,00	0,00	0,00	1,40	1,60	116,48	
VG-BL1	Kozijn raam G	2,00	0,00	0,00	1,00	0,60	1,20	
VG-BL2_6	Kozijn deur H (kast 1x)	40,00	0,00	0,00	0,60	2,10	50,40	
VG-BL2_6	Kozijn deur I tg. TH (1x)	20,00	0,00	0,00	1,20	2,10	50,40	
							Totaal	449,86 m2
3120	Kozijn buiten zachthout	Zijgevel Jesse Owenshof 13-51						
ZG-BL1	Kozijn deur A (1x)	1,00	2,00	0,00	1,00	2,10	4,20	
ZG-BL2_6	Kozijn raam B	1,00	2,00	0,00	2,90	13,50	78,30	
ZG-BL6	Kozijn raam C	2,00	2,00	0,00	3,40	1,60	21,76	
ZG-BL6	Kozijn raam D	1,00	2,00	0,00	1,70	1,60	5,44	
ZG-BL2_5	Kozijn raam E	4,00	2,00	0,00	4,10	0,70	22,96	
							Totaal	132,66 m2
3120	Kozijn buiten zachthout	Zijgevel Jesse Owenshof 78-89						
ZG-BL1_4	Kozijn raam A	1,00	2,00	0,00	2,70	9,70	52,38	

**980 • VvE Bastille
Jesse Owenshof 1 t/m 89 • Amsterdam**

Element	Tekening	Aantal	Factor	Lengte	Breedte	Hoogte	Totaal
ZG-BL4	Kozijn raam B	3,00	2,00	0,00	3,40	1,60	32,64
ZG-BL1_3	Kozijn raam C	6,00	2,00	0,00	0,65	1,50	11,70
ZG-BL1_3	Kozijn raam D	3,00	2,00	0,00	2,80	0,70	11,76
ZG-BL4	Kozijn deur E (1x)	2,00	2,00	0,00	1,00	2,10	8,40
Totaal							116,88 m2
3120	Kozijn buiten zachthout	Voorgevel Jesse Owenshof 65-76					
VG-BL1	Kozijn deur A (1x)	1,00	0,00	0,00	2,00	2,30	4,60
VG-BL1_4	Kozijn deur B (1x)	8,00	0,00	0,00	2,10	2,50	42,00
VG-BL1_5	Kozijn deur C (1x)	10,00	0,00	0,00	1,00	2,50	25,00
VG-BL5	Kozijn deur D (1x)	4,00	0,00	0,00	2,60	2,50	26,00
VG-BL1_4	Kozijn raam E	2,00	0,00	0,00	2,60	10,60	55,12
VG-BL2_4	Kozijn raam F	8,00	0,00	0,00	3,80	1,80	54,72
VG-BL2_4	Kozijn raam G	6,00	0,00	0,00	2,20	1,80	23,76
VG-BL2_4	Kozijn raam H	6,00	0,00	0,00	2,00	2,50	30,00
VG-BL5	Kozijn raam I	2,00	0,00	0,00	2,80	2,50	14,00
Totaal							275,20 m2
3120	Raamdorpel gres/ijzerklinker	Voorgevel Jesse Owenshof 65-76					
VG-BL2_4	Kozijn raam G	3,00	0,00	0,00	4,60	0,00	13,80
VG-B1	Kozijn raam F	2,00	0,00	0,00	3,80	0,00	7,60
Totaal							21,40 m1
3120	Kozijn buiten zachthout	Achtergevel Jesse Owenshof 78-89					
AG-BL2_5	Kozijn raam A	12,00	0,00	0,00	0,60	0,65	4,68
AG-BL2_5	Kozijn raam B	4,00	0,00	0,00	2,30	2,00	18,40
Totaal							23,08 m2
3120	Raamdorpel gres/ijzerklinker	Achtergevel Jesse Owenshof 78-89					
AG-BL2_5	Kozijn raam A	12,00	0,00	0,00	0,60	0,00	7,20
Totaal							7,20 m1
3120	Raamdorpel gres/ijzerklinker	Achtergevel Jesse Owenshof 65-76					
AG-BL2_5	Kozijn raam A	12,00	0,00	0,00	0,60	0,00	7,20
Totaal							7,20 m1
3120	Kozijn buiten zachthout	Achtergevel Jesse Owenshof 65-76					
AG-BL2_5	Kozijn raam A	12,00	0,00	0,00	0,60	0,65	4,68
AG-BL2_5	Kozijn raam B	4,00	0,00	0,00	2,30	2,00	18,40
Totaal							23,08 m2
3120	Kozijn buiten zachthout	Achtergevel Jesse Owenshof 52-64					
AG-BL2_4	Kozijn deur A (1x) 88	3,00	4,00	0,00	3,00	2,20	79,20



980 • VvE Bastille
Jesse Owenshof 1 t/m 89 • Amsterdam

Element	Tekening	Aantal	Factor	Lengte	Breedte	Hoogte	Totaal
AG-BL2_4	Kozijn deur B (1x) 88	1,00	1,00	0,00	1,00	7,80	7,80
AG-BL1_4	Kozijn raam C	3,00	3,00	0,00	4,60	1,75	72,45
AG-BL5	Kozijn deur D (1x)	0,00	0,00	0,00	1,00	2,10	2,10
Totaal							161,55 m2

3120 Kozijn buiten zachthout		Achtergevel Jesse Owenshof 1-12					
AG-BL2_4	Kozijn deur A (1x) 88	3,00	4,00	0,00	3,00	2,20	79,20
AG-BL2_4	Kozijn deur B (1x) 88	1,00	1,00	0,00	1,00	7,80	7,80
AG-BL1_4	Kozijn raam C	3,00	3,00	0,00	4,60	1,75	72,45
AG-BL5	Kozijn deur D	0,00	0,00	0,00	1,00	2,10	2,10
Totaal							161,55 m2

32 Binnenwandopeningen

3230 Kozijn binnen hout		Trappenhuis Jesse Owenshof 65-76					
Tr-BL1	Kozijn entree + tussen	0,00	0,00	0,00	2,00	2,50	5,00
Tr-BL1	Kozijn deur woningtoegang	5,00	0,00	0,00	1,00	2,10	10,50
Tr-BL1_5	Kozijn deur (1x)	5,00	0,00	0,00	4,20	2,50	52,50
Tr-BL2_4	Kozijn deur woningtoegang	3,00	3,00	0,00	1,00	2,10	18,90
Tr-BL5	Kozijn deur woningtoegang	1,00	0,00	0,00	1,00	2,10	2,10
Tr-BL2_5	Kozijn raam	4,00	0,00	0,00	2,10	1,60	13,44
Tr-BL5	Kozijn raam	0,00	0,00	0,00	2,30	1,60	3,68
Totaal							106,12 m2

3230 Kozijn binnen hout		Trappenhuis Jesse Owenshof 78-89					
Tr-BL1	Kozijn entree + tussen	0,00	0,00	0,00	2,00	2,50	5,00
Tr-BL1	Kozijn deur woningtoegang	5,00	0,00	0,00	1,00	2,10	10,50
Tr-BL1_5	Kozijn deur (1x)	5,00	0,00	0,00	4,20	2,50	52,50
Tr-BL2_4	Kozijn deur woningtoegang	3,00	3,00	0,00	1,00	2,10	18,90
Tr-BL5	Kozijn deur woningtoegang	1,00	0,00	0,00	1,00	2,10	2,10
Tr-BL2_5	Kozijn raam	4,00	0,00	0,00	2,10	1,60	13,44
Tr-BL5	Kozijn raam	0,00	0,00	0,00	2,30	1,60	3,68
Totaal							106,12 m2

34 Balustrades en leuningen

3410 Balustrade gehard glas		Voorgevel Jesse Owenshof 13-51					
VG-BL2	Balustrade glas open smal	2,00	0,00	0,00	0,90	1,60	2,88
VG-BL2	Balustrade glas galerij	2,00	0,00	0,00	6,00	1,60	19,20
VG-BL2	Balustrade glas galerij	2,00	0,00	0,00	5,40	1,60	17,28



980 • VvE Bastille
Jesse Owenshof 1 t/m 89 • Amsterdam

Element	Tekening	Aantal	Factor	Lengte	Breedte	Hoogte	Totaal
VG-BL2	Galerijafdekking glas	2,00	0,00	0,00	1,20	1,60	3,84
VG-BL2_5	Balustrade	20,00	0,00	0,00	1,20	1,30	31,20
Totaal							74,40 m2
3410	Balustrade gehard glas	Voorgevel Jesse Owenshof 52-64					
VG-BL2	Balustrade glas open smal	1,00	0,00	0,00	0,80	1,60	1,28
VG-BL2	Balustrade glas galerij	1,00	0,00	0,00	6,00	1,60	9,60
VG-BL2	Balustrade glas galerij	1,00	0,00	0,00	3,60	1,60	5,76
VG-BL2	Galerijafdekking glas	2,00	0,00	0,00	1,20	1,60	3,84
VG-BL2_4	Balustrade	6,00	0,00	0,00	1,20	1,30	9,36
Totaal							29,84 m2
3410	Balustrade halfsteens metselw.	Voorgevel Jesse Owenshof 52-64					
VG-BL1	Balustr. Entree	2,50	2,00	0,00	0,00	0,00	5,00
VG-BL1	Balustr. Entree	0,00	2,00	0,00	8,00	0,40	6,40
Totaal							11,40 m2
3410	Balustrade halfsteens metselw.	Voorgevel Jesse Owenshof 13-51					
VG-BL1	Balustr. Entree	2,50	2,00	0,00	0,00	0,00	5,00
VG-BL1	Balustr. Entree	0,00	2,00	0,00	8,00	0,40	6,40
Totaal							11,40 m2
3410	Balustrade halfsteens metselw.	Voorgevel Jesse Owenshof 1-12					
VG-BL1	Balustr. Entree	2,50	2,00	0,00	0,00	0,00	5,00
VG-BL1	Balustr. Entree	0,00	2,00	0,00	8,00	0,40	6,40
Totaal							11,40 m2
3410	Balustrade gehard glas	Voorgevel Jesse Owenshof 1-12					
VG-BL2	Balustrade glas open smal	1,00	0,00	0,00	0,80	1,60	1,28
VG-BL2	Balustrade glas galerij	1,00	0,00	0,00	6,00	1,60	9,60
VG-BL2	Balustrade glas galerij	1,00	0,00	0,00	3,60	1,60	5,76
VG-BL2	Galerijafdekking glas	2,00	0,00	0,00	1,20	1,60	3,84
VG-BL2_4	Balustrade	6,00	0,00	0,00	1,20	1,30	9,36
Totaal							29,84 m2
3410	Balustrade halfsteens metselw.	Voorgevel Jesse Owenshof 78-89					
VG-BL1	Balustr. tuin	0,00	2,00	0,00	2,60	0,60	3,12
Totaal							3,12 m2
3410	Balustrade gehard glas	Voorgevel Jesse Owenshof 78-89					
VG-BL2_5	Balustrade balkon	8,00	0,00	0,00	6,10	1,20	58,56
Totaal							58,56 m2



980 • VvE Bastille
Jesse Owenshof 1 t/m 89 • Amsterdam

Element	Tekening	Aantal	Factor	Lengte	Breedte	Hoogte	Totaal
3410	Balustrade gehard glas	Voorgevel Jesse Owenshof 65-76					
VG-BL2_5	Balustrade balkon	8,00	0,00	0,00	6,10	1,20	58,56
Totaal							58,56 m2
3410	Balustrade halfsteens metselw.	Voorgevel Jesse Owenshof 65-76					
VG-BL1	Balustr. tuin	0,00	2,00	0,00	2,60	0,60	3,12
Totaal							3,12 m2
3410	Balustrade gehard glas	Achtergevel Jesse Owenshof 13-51					
BL2_4	Balkon midden	6,00	0,00	0,00	10,60	1,20	76,32
BL2_3	Balkon hoeken	4,00	0,00	0,00	9,00	1,20	43,20
BL4	Balkon hoeken	2,00	0,00	0,00	11,00	1,20	26,40
Totaal							145,92 m2
3410	Balustrade gehard glas	Achtergevel Jesse Owenshof 52-64					
BL2_4	Balkon midden	4,00	0,00	0,00	10,60	1,20	50,88
Totaal							50,88 m2
3410	Balustrade gehard glas	Achtergevel Jesse Owenshof 1-12					
BL2_4	Balkon midden	4,00	0,00	0,00	10,60	1,20	50,88
Totaal							50,88 m2
3410	Balustrade halfsteens metselw.	Dak Parkeergarage					
	Balu naast deur PG	2,00	0,75	0,00	2,00	2,00	6,00
Totaal							6,00 m2
3410	Voegwerk lifthuis	Dak Jesse Owenshof 65-76					
Dak-Lifhuis	Lifhuis blok 24	0,00	0,00	14,90	0,00	4,90	73,01
	Minus deurkozijn	0,00	-1,00	0,00	1,00	2,20	-2,20
Totaal							70,81 m2
3410	Voegwerk lifthuis	Dak Jesse Owenshof 52-64					
Dak-Lifhuis	Lifhuis blok 22	0,00	0,00	17,50	0,00	3,20	56,00
	Minus deurkozijn	0,00	-1,00	0,00	1,00	2,20	-2,20
Totaal							53,80 m2
3410	Voegwerk lifthuis	Dak Jesse Owenshof 78-89					
Dak-Lifhuis	Lifhuis blok 25	0,00	0,00	14,90	0,00	4,90	73,01
	Minus deurkozijn	0,00	-1,00	0,00	1,00	2,20	-2,20
Totaal							70,81 m2
3410	Voegwerk lifthuis	Dak Jesse Owenshof 1-12					
Dak-Lifhuis	Lifhuis blok 23	0,00	0,00	17,50	0,00	3,20	56,00
	Minus deurkozijn	0,00	-1,00	0,00	1,00	2,20	-2,20
Totaal							53,80 m2

**980 • VvE Bastille**
Jesse Owenshof 1 t/m 89 • Amsterdam

Element	Tekening	Aantal	Factor	Lengte	Breedte	Hoogte	Totaal	
3410	Voegwerk lifthuis	Dak Jesse Owenshof 13-51						
	Dak-Lifthuis	Lifthuis blok 21	2,00	0,00	17,10	0,00	3,40	116,28
		Minus deurkozijn	2,00	-1,00	0,00	1,00	2,20	-4,40
							Totaal	111,88 m2
3410	Balustrade halfsteens metselw.	Achtergevel Jesse Owenshof 13-51						
	AG-BL6	Balustrade halfsteens met	3,00	0,00	13,20	0,00	1,00	39,60
							Totaal	39,60 m2
3411	Binnentraphek metaal	Trappenhuis Jesse Owenshof 13-51						
	Tr-BL1_6	Traphek metaal	12,00	2,56	1,80	0,00	0,00	55,30
	Tr-BL1_6	Traphek metaal	11,00	2,00	0,00	0,40	0,00	8,80
	Tr-BL6	Traphek metaal	0,00	2,00	0,00	1,60	0,00	3,20
							Totaal	67,30 m1
3411	Binnentraphek metaal	Trappenhuis Jesse Owenshof 65-76						
	Tr-BL1_5	Traphek metaal	10,00	1,28	1,80	0,00	0,00	23,04
	Tr-BL1_5	Traphek metaal	9,00	1,00	0,00	0,40	0,00	3,60
	Tr-BL5	Traphek metaal	0,00	1,00	0,00	1,60	0,00	1,60
							Totaal	28,24 m1
3411	Binnentraphek metaal	Trappenhuis Jesse Owenshof 78-89						
	Tr-BL1_5	Traphek metaal	10,00	1,28	1,80	0,00	0,00	23,04
	Tr-BL1_5	Traphek metaal	9,00	1,00	0,00	0,40	0,00	3,60
	Tr-BL5	Traphek metaal	0,00	1,00	0,00	1,60	0,00	1,60
							Totaal	28,24 m1
3411	Binnentraphek metaal	Trappenhuis Jesse Owenshof 52-64						
	Tr-BL1_4	Traphek metaal	8,00	1,28	1,80	0,00	0,00	18,43
	Tr-BL1_4	Traphek metaal	7,00	0,00	0,00	0,40	0,00	2,80
	Tr-BL4	Traphek metaal	0,00	0,00	0,00	1,60	0,00	1,60
							Totaal	22,83 m1
3411	Binnentraphek metaal	Trappenhuis Jesse Owenshof 1-12						
	Tr-BL1_4	Traphek metaal	8,00	1,28	1,80	0,00	0,00	18,43
	Tr-BL1_4	Traphek metaal	7,00	0,00	0,00	0,40	0,00	2,80
	Tr-BL4	Traphek metaal	0,00	0,00	0,00	1,60	0,00	1,60
							Totaal	22,83 m1
41	Buitenwandafwerkingen							
4112	Gevelbekleding tegelwerk	Zijgevel Jesse Owenshof 13-51						
	ZG-BL1	Gevelbekleding tegel	0,00	2,00	0,00	1,85	2,10	7,77
							Totaal	7,77 m2



980 • VvE Bastille
Jesse Owenshof 1 t/m 89 • Amsterdam

Element	Tekening	Aantal	Factor	Lengte	Breedte	Hoogte	Totaal	
4112	Gevelbekleding tegelwerk	Voorgevel Jesse Owenshof 52-64						
GV-BL1	Gevelbekleding tegel	22,00	0,00	0,00	0,60	0,60	7,92	
							Totaal	7,92 m2
4112	Gevelbekleding tegelwerk	Voorgevel Jesse Owenshof 1-12						
GV-BL1	Gevelbekleding tegel	14,00	0,00	0,00	0,60	0,60	5,04	
							Totaal	5,04 m2
4112	Gevelbekleding volkern	Voorgevel Jesse Owenshof 78-89						
VG-BL2_4	Tussen kozijn G	6,00	0,00	0,00	3,80	0,90	20,52	
							Totaal	20,52 m2
4112	Gevelbekleding tegelwerk	Voorgevel Jesse Owenshof 78-89						
GV-BL1	Gevelbekleding tegel	2,00	0,00	0,00	1,90	2,20	8,36	
							Totaal	8,36 m2
4112	Gevelbekleding volkern	Achtergevel Jesse Owenshof 13-51						
AG-BL1_4	Tussen kozijn raam C	18,00	0,00	0,00	4,60	1,50	124,20	
AG-BL1_4	Tussen kozijn raam D	8,00	0,00	0,00	3,00	1,50	36,00	
							Totaal	160,20 m2
4112	Gevelbekleding tegelwerk	Voorgevel Jesse Owenshof 13-51						
GV-BL1 onder kozijn D (vlakvol)	Gevelbekleding tegel	2,00	3,65	0,00	0,00	0,00	7,30	
GV-BL1	Gevelbekleding tegel	39,00	0,00	0,00	0,60	0,60	14,04	
							Totaal	21,34 m2
4112	Gevelbekleding tegelwerk	Zijgevel Jesse Owenshof 65-76						
ZG-BL1	Gevelbekleding tegel	0,00	2,00	0,00	2,70	0,90	4,86	
							Totaal	4,86 m2
4112	Gevelbekleding tegelwerk	Zijgevel Jesse Owenshof 78-89						
ZG-BL1	Gevelbekleding tegel	0,00	2,00	0,00	2,70	0,90	4,86	
							Totaal	4,86 m2
4112	Gevelbekleding tegelwerk	Voorgevel Jesse Owenshof 65-76						
GV-BL1	Gevelbekleding tegel	2,00	0,00	0,00	1,90	2,20	8,36	
							Totaal	8,36 m2
4112	Gevelbekleding volkern	Voorgevel Jesse Owenshof 65-76						
VG-BL2_4	Tussen kozijn G	6,00	0,00	0,00	3,80	0,90	20,52	
							Totaal	20,52 m2
4112	Gevelbekleding volkern	Achtergevel Jesse Owenshof 78-89						
AG-BL2_4	Tussen kozijn G	4,00	0,00	0,00	2,30	1,50	13,80	



980 • VvE Bastille
Jesse Owenshof 1 t/m 89 • Amsterdam

Element	Tekening	Aantal	Factor	Lengte	Breedte	Hoogte	Totaal
						Totaal	13,80 m2
4112	Gevelbekleding volkern	Achtergevel Jesse Owenshof 65-76					
AG-BL2_4	Tussen kozijn G	4,00	0,00	0,00	2,30	1,50	13,80
						Totaal	13,80 m2
4112	Gevelbekleding volkern	Achtergevel Jesse Owenshof 52-64					
AG-BL1_4	Tussen kozijn raam C	9,00	0,00	0,00	4,60	1,50	62,10
						Totaal	62,10 m2
4112	Gevelbekleding volkern	Achtergevel Jesse Owenshof 1-12					
AG-BL1_4	Tussen kozijn raam C	9,00	0,00	0,00	4,60	1,50	62,10
						Totaal	62,10 m2
42 Binnenwandafwerkingen							
4211	Wandafwerking stucwerk	Trappenhuis Jesse Owenshof 13-51					
Tr-BL1	Wandafwerking stuc	0,00	2,00	0,00	16,40	2,60	85,28
Tr-BL2_6	Wandafwerking stuc	4,00	2,00	0,00	14,00	2,60	291,20
Tr-BL1	Minus kozijnen	2,00	-2,00	0,00	1,00	2,20	-8,80
Tr-BL1	Minus kozijnen	10,00	-2,00	0,00	1,20	2,20	-52,80
						Totaal	314,88 m2
4211	Wandafwerking stucwerk	Trappenhuis Jesse Owenshof 65-76					
Tr-BL1	Wandafwerking stuc	0,00	1,00	0,00	39,80	2,60	103,48
Tr-BL2_4	Wandafwerking stuc	3,00	1,00	0,00	27,40	2,60	213,72
Tr-BL5	Wandafwerking stuc	0,00	0,00	0,00	22,60	2,60	58,76
Tr-BL1_5	Minus kozijnen lift	5,00	-1,00	0,00	1,20	2,20	-13,20
Tr-BL1_5	Minus kozijnen entree	13,00	-1,00	0,00	1,00	2,20	-28,60
Tr-BL2_5	Minus kozijn raam	4,00	-1,00	0,00	2,10	1,60	-13,44
Tr-BL5	Minus kozijn raam	0,00	-1,00	0,00	2,30	1,60	-3,68
						Totaal	317,04 m2
4211	Wandafwerking stucwerk	Trappenhuis Jesse Owenshof 78-89					
Tr-BL1	Wandafwerking stuc	0,00	1,00	0,00	39,80	2,60	103,48
Tr-BL2_4	Wandafwerking stuc	3,00	1,00	0,00	27,40	2,60	213,72
Tr-BL5	Wandafwerking stuc	0,00	0,00	0,00	22,60	2,60	58,76
Tr-BL1_5	Minus kozijnen lift	5,00	-1,00	0,00	1,20	2,20	-13,20
Tr-BL1_5	Minus kozijnen entree	13,00	-1,00	0,00	1,00	2,20	-28,60
Tr-BL2_5	Minus kozijn raam	4,00	-1,00	0,00	2,10	1,60	-13,44
Tr-BL5	Minus kozijn raam	0,00	-1,00	0,00	2,30	1,60	-3,68
						Totaal	317,04 m2
4211	Wandafwerking stucwerk	Trappenhuis Jesse Owenshof 52-64					



980 • VvE Bastille
Jesse Owenshof 1 t/m 89 • Amsterdam

Element	Tekening	Aantal	Factor	Lengte	Breedte	Hoogte	Totaal
Tr-BL1	Wandafwerking stuc	0,00	0,00	0,00	16,40	2,60	42,64
Tr-BL2_4	Wandafwerking stuc	3,00	0,00	0,00	14,00	2,60	109,20
Tr-BL1	Minus kozijnen	2,00	-1,00	0,00	1,00	2,20	-4,40
Tr-BL2_4	Minus kozijnen	6,00	-1,00	0,00	1,20	2,20	-15,84
Totaal							131,60 m2

4211	Wandafwerking stucwerk	Trappenhuis Jesse Owenshof 1-12					
Tr-BL1	Wandafwerking stuc	0,00	0,00	0,00	16,40	2,60	42,64
Tr-BL2_4	Wandafwerking stuc	3,00	0,00	0,00	14,00	2,60	109,20
Tr-BL1	Minus kozijnen	2,00	-1,00	0,00	1,00	2,20	-4,40
Tr-BL2_4	Minus kozijnen	6,00	-1,00	0,00	1,20	2,20	-15,84
Totaal							131,60 m2

43 Vloerafwerkingen

4322	Vloerafwerking dubbel hard gebakken tegels	Trappenhuis Jesse Owenshof 13-51					
Tr-BL1 (vlakvol)	Vloerafwerking	19,80	2,00	0,00	0,00	0,00	39,60
Totaal							39,60 m2

4322	Vloerafwerking dubbel hard gebakken tegels	Trappenhuis Jesse Owenshof 65-76					
Tr-BL1	Vloerafwerking	0,00	0,00	7,30	2,00	0,00	14,60
Tr-BL1_4	Vloerafwerking	4,00	0,00	1,20	9,20	0,00	44,16
Tr-BL1	Vloerafwerking	0,00	0,00	2,90	5,30	0,00	15,37
Tr-BL2_4	Vloerafwerking	0,00	0,00	2,90	2,40	0,00	6,96
Tr-BL5	Vloerafwerking	0,00	0,00	2,90	2,80	0,00	8,12
Tr-BL5	Vloerafwerking	0,00	0,00	1,20	6,80	0,00	8,16
Totaal							97,37 m2

4322	Vloerafwerking dubbel hard gebakken tegels	Trappenhuis Jesse Owenshof 78-89					
Tr-BL1	Vloerafwerking	0,00	0,00	7,30	2,00	0,00	14,60
Tr-BL1_4	Vloerafwerking	4,00	0,00	1,20	9,20	0,00	44,16
Tr-BL1	Vloerafwerking	0,00	0,00	2,90	5,30	0,00	15,37
Tr-BL2_4	Vloerafwerking	0,00	0,00	2,90	2,40	0,00	6,96
Tr-BL5	Vloerafwerking	0,00	0,00	2,90	2,80	0,00	8,12
Tr-BL5	Vloerafwerking	0,00	0,00	1,20	6,80	0,00	8,16
Totaal							97,37 m2

4322	Vloerafwerking dubbel hard gebakken tegels	Trappenhuis Jesse Owenshof 52-64					
Tr-BL1 (vlakvol)	Vloerafwerking	19,80	0,00	0,00	0,00	0,00	19,80
Totaal							19,80 m2

4322	Vloerafwerking dubbel hard gebakken tegels	Trappenhuis Jesse Owenshof 1-12					
------	--	---------------------------------	--	--	--	--	--

**980 • VvE Bastille**
Jesse Owenshof 1 t/m 89 • Amsterdam

Element	Tekening	Aantal	Factor	Lengte	Breedte	Hoogte	Totaal
Tr-BL1 (vlakvol)	Vloerafwerking	19,80	0,00	0,00	0,00	0,00	19,80
Totaal							19,80 m2
4322	Balkon/galerij afwerking bitumen + tegel	Achtergevel Jesse Owenshof 13-51					
AG-BL5	Balkonafwerking	15,70	3,00	0,00	0,00	0,00	47,10
Totaal							47,10 m2
45 Plafondafwerkingen							
4511	Plafondafwerking hwc-plaat	Trappenhuis Jesse Owenshof 13-51					
Tr-BL6	Plafond HWC	1,00	2,00	2,60	4,80	0,00	24,96
Totaal							24,96 m2
4511	Plafondafwerking hardboard	Trappenhuis Jesse Owenshof 13-51					
Tr-BL1	Plafondafwerking	19,80	2,00	0,00	0,00	0,00	39,60
Totaal							39,60 m2
4511	Plafondafwerking hardboard	Trappenhuis Jesse Owenshof 78-89					
Tr-BL1_4	Plafondafwerking hal	4,00	0,00	9,30	1,30	0,00	48,36
Tr-BL1	Plafondafwerking	1,00	0,00	2,00	7,20	0,00	14,40
Totaal							62,76 m2
4511	Plafondafwerking hwc-plaat	Trappenhuis Jesse Owenshof 65-76					
Tr-BL5 (vlakvol)	Plafond HWC	1,00	24,80	0,00	0,00	0,00	24,80
Totaal							24,80 m2
4511	Plafondafwerking hardboard	Trappenhuis Jesse Owenshof 65-76					
Tr-BL1_4	Plafondafwerking hal	4,00	0,00	9,30	1,30	0,00	48,36
Tr-BL1	Plafondafwerking	1,00	0,00	2,00	7,20	0,00	14,40
Totaal							62,76 m2
4511	Plafondafwerking hwc-plaat	Trappenhuis Jesse Owenshof 78-89					
Tr-BL5 (vlakvol)	Plafond HWC	1,00	24,80	0,00	0,00	0,00	24,80
Totaal							24,80 m2
4511	Plafondafwerking hardboard	Trappenhuis Jesse Owenshof 52-64					
Tr-BL1	Plafondafwerking	19,80	0,00	0,00	0,00	0,00	19,80
Totaal							19,80 m2
4511	Plafondafwerking hwc-plaat	Trappenhuis Jesse Owenshof 52-64					
Tr-BL4	Plafond HWC	1,00	0,00	2,60	4,80	0,00	12,48
Totaal							12,48 m2
4511	Plafondafwerking hardboard	Trappenhuis Jesse Owenshof 1-12					
Tr-BL1	Plafondafwerking	19,80	0,00	0,00	0,00	0,00	19,80
Totaal							19,80 m2



980 • VvE Bastille
Jesse Owenshof 1 t/m 89 • Amsterdam

Element	Tekening	Aantal	Factor	Lengte	Breedte	Hoogte	Totaal	
4511	Plafondafwerking hwc-plaat	Trappenhuis Jesse Owenshof 1-12						
Tr-BL4	Plafond HWC	1,00	0,00	2,60	4,80	0,00	12,48	
							Totaal	12,48 m2
4521	Plafondafwerking stucwerk	Trappenhuis Jesse Owenshof 13-51						
Tr-Totaal	Plafond onderzijde trap	12,00	2,56	1,80	1,10	0,00	60,83	
Tr-Totaal	Plafond onderzijde overl.	5,00	2,00	2,60	2,90	0,00	75,40	
							Totaal	136,23 m2
4521	Plafondafwerking stucwerk	Trappenhuis Jesse Owenshof 65-76						
Tr-Totaal	Plafond onderzijde trap	10,00	1,28	1,80	1,10	0,00	25,34	
Tr-BL1_4	Plafond onderzijde overl.	4,00	1,00	3,50	3,00	0,00	42,00	
							Totaal	67,34 m2
4521	Plafondafwerking stucwerk	Trappenhuis Jesse Owenshof 78-89						
Tr-Totaal	Plafond onderzijde trap	10,00	1,28	1,80	1,10	0,00	25,34	
Tr-BL1_4	Plafond onderzijde overl.	4,00	1,00	3,50	3,00	0,00	42,00	
							Totaal	67,34 m2
4521	Plafondafwerking stucwerk	Trappenhuis Jesse Owenshof 52-64						
Tr-Totaal	Plafond onderzijde trap	8,00	1,28	1,80	1,10	0,00	20,28	
Tr-Totaal	Plafond onderzijde overl.	4,00	0,00	2,60	2,90	0,00	30,16	
							Totaal	50,44 m2
4521	Plafondafwerking stucwerk	Trappenhuis Jesse Owenshof 1-12						
Tr-Totaal	Plafond onderzijde trap	8,00	1,28	1,80	1,10	0,00	20,28	
Tr-Totaal	Plafond onderzijde overl.	4,00	0,00	2,60	2,90	0,00	30,16	
							Totaal	50,44 m2
46 Schilderwerk								
4621	Buitenschilderwerk deur hout dekkend	Zijgevel Jesse Owenshof 65-76						
ZG-BL5	Kozijn deur E (1x)	2,00	2,00	0,00	0,00	0,00	4,00	
							Totaal	4,00 st
4621	Buitenschilderwerk deur hout dekkend	Voorgevel Jesse Owenshof 52-64						
VG-BL1	Kozijn deur A (2x)	1,00	2,00	0,00	0,00	0,00	2,00	
VG-BL1	Kozijn deur B (1x)	1,00	1,00	0,00	0,00	0,00	1,00	
VG-BL2_6	Kozijn deur C (1x)	12,00	1,00	0,00	0,00	0,00	12,00	
VG-BL2_6	Kozijn deur H (kast 1x)	9,00	1,00	0,00	0,00	0,00	9,00	
VG-BL2_6	Kozijn deur I tg. TH (1x)	6,00	1,00	0,00	0,00	0,00	6,00	
							Totaal	30,00 st

**980 • VvE Bastille**
Jesse Owenshof 1 t/m 89 • Amsterdam

Element	Tekening	Aantal	Factor	Lengte	Breedte	Hoogte	Totaal	
4621	Buitenschilderwerk deur hout dekkend	Voorgevel Jesse Owenshof 1-12						
VG-BL1	Kozijn deur A (2x)	1,00	2,00	0,00	0,00	0,00	2,00	
VG-BL1	Kozijn deur B (1x)	1,00	1,00	0,00	0,00	0,00	1,00	
VG-BL2_6	Kozijn deur C (1x)	12,00	1,00	0,00	0,00	0,00	12,00	
VG-BL2_6	Kozijn deur H (kast 1x)	9,00	1,00	0,00	0,00	0,00	9,00	
VG-BL2_6	Kozijn deur I tg. TH (1x)	6,00	1,00	0,00	0,00	0,00	6,00	
Totaal							30,00 st	
4621	Buitenschilderwerk deur hout dekkend	Voorgevel Jesse Owenshof 78-89						
VG-BL1	Kozijn deur A (1x)	1,00	0,00	0,00	0,00	0,00	1,00	
VG-BL1_4	Kozijn deur B (1x)	8,00	0,00	0,00	0,00	0,00	8,00	
VG-BL1_4	Kozijn deur C (1x)	8,00	0,00	0,00	0,00	0,00	8,00	
VG-BL5	Kozijn deur D (1x)	4,00	0,00	0,00	0,00	0,00	4,00	
Totaal							21,00 st	
4621	Buitenschilderwerk deur hout dekkend	Voorgevel Jesse Owenshof 13-51						
VG-BL1	Kozijn deur A (2x)	2,00	2,00	0,00	0,00	0,00	4,00	
VG-BL1	Kozijn deur B (1x)	2,00	1,00	0,00	0,00	0,00	2,00	
VG-BL2_6	Kozijn deur C (1x)	40,00	1,00	0,00	0,00	0,00	40,00	
VG-BL2_6	Kozijn deur H (kast 1x)	20,00	1,00	0,00	0,00	0,00	20,00	
VG-BL2_6	Kozijn deur I tg. TH (1x)	20,00	1,00	0,00	0,00	0,00	20,00	
Totaal							86,00 st	
4621	Buitenschilderwerk deur hout dekkend	Zijgevel Jesse Owenshof 13-51						
ZG-BL1	Kozijn deur A (1x)	1,00	2,00	0,00	0,00	0,00	2,00	
Totaal							2,00 st	
4621	Buitenschilderwerk deur hout dekkend	Zijgevel Jesse Owenshof 78-89						
ZG-BL5	Kozijn deur E (1x)	2,00	2,00	0,00	0,00	0,00	4,00	
Totaal							4,00 st	
4621	Buitenschilderwerk deur hout dekkend	Voorgevel Jesse Owenshof 65-76						
VG-BL1	Kozijn deur A (1x)	1,00	0,00	0,00	0,00	0,00	1,00	
VG-BL1_4	Kozijn deur B (1x)	8,00	0,00	0,00	0,00	0,00	8,00	
VG-BL1_4	Kozijn deur C (1x)	8,00	0,00	0,00	0,00	0,00	8,00	
VG-BL5	Kozijn deur D (1x)	4,00	0,00	0,00	0,00	0,00	4,00	
Totaal							21,00 st	
4621	Buitenschilderwerk deur hout dekkend	Achtergevel Jesse Owenshof 52-64						

**980 • VvE Bastille**
Jesse Owenshof 1 t/m 89 • Amsterdam

Element	Tekening	Aantal	Factor	Lengte	Breedte	Hoogte	Totaal
AG-BL2_4	Kozijn deur A (1x)	12,00	0,00	0,00	0,00	0,00	12,00
AG-BL2	Kozijn deur B (1x)	1,00	0,00	0,00	0,00	0,00	1,00
Totaal							13,00 st
4621	Buitenschilderwerk deur hout dekkend	Achtergevel Jesse Owenshof 13-51					
AG-BL1_5	Kozijn deur A (1x)	24,00	0,00	0,00	0,00	0,00	24,00
AG-BL2_5	Kozijn deur B (1x)	6,00	0,00	0,00	0,00	0,00	6,00
Totaal							30,00 st
4621	Buitenschilderwerk deur hout dekkend	Achtergevel Jesse Owenshof 1-12					
AG-BL2_4	Kozijn deur A (1x)	12,00	0,00	0,00	0,00	0,00	12,00
AG-BL2	Kozijn deur B (1x)	1,00	0,00	0,00	0,00	0,00	1,00
AG-BL5	Kozijn deur traphuis	1,00	0,00	0,00	0,00	0,00	1,00
Totaal							14,00 st
4622	Binnenschilderwerk deur hout dekkend (enkelzijdig)	Trappenhuis Jesse Owenshof 13-51					
Tr-BL1	Deur entree	1,00	2,00	0,00	0,00	0,00	2,00
Tr-BL1	Deur berging	2,00	2,00	0,00	0,00	0,00	4,00
Tr-BL2_6	Deur toegang galerij	10,00	2,00	0,00	0,00	0,00	20,00
Totaal							26,00 st
4622	Binnenschilderwerk stucwerk	Trappenhuis Jesse Owenshof 13-51					
Tr-BL1_6	Wandafwerking stuc	157,44	2,00	0,00	0,00	0,00	314,88
Tr-BL1_6	Plafondafwerking stuc	68,11	2,00	0,00	0,00	0,00	136,22
Totaal							451,10 m2
4622	Binnenschilderwerk stucwerk	Trappenhuis Jesse Owenshof 65-76					
Tr-BL1_6	Wandafwerking stuc	317,04	0,00	0,00	0,00	0,00	317,04
Tr-BL1_6	Plafondafwerking stuc	67,34	0,00	0,00	0,00	0,00	67,34
Totaal							384,38 m2
4622	Binnenschilderwerk deur hout dekkend (enkelzijdig)	Trappenhuis Jesse Owenshof 65-76					
Tr-BL1	Deur entree	1,00	0,00	0,00	0,00	0,00	1,00
Tr-BL1_5	Deur berging + woningen	13,00	0,00	0,00	0,00	0,00	13,00
Tr-BL1_5	Meterkasten	13,00	0,00	0,00	0,00	0,00	13,00
Totaal							27,00 st
4622	Binnenschilderwerk deur hout dekkend (dubbelzijdig)	Trappenhuis Jesse Owenshof 65-76					
Tr-BL1_5	Deur TH naar galerij	5,00	0,00	0,00	0,00	0,00	5,00
Tr-BL1	Deur entree naar galerij	1,00	0,00	0,00	0,00	0,00	1,00
Totaal							6,00 st

**980 • VvE Bastille
Jesse Owenshof 1 t/m 89 • Amsterdam**

Element	Tekening	Aantal	Factor	Lengte	Breedte	Hoogte	Totaal
4622	Binnenschilderwerk deur hout dekkend (dubbelzijdig)	Trappenhuis Jesse Owenshof 78-89					
Tr-BL1_5	Deur TH naar galerij	5,00	0,00	0,00	0,00	0,00	5,00
Tr-BL1	Deur entree naar galerij	1,00	0,00	0,00	0,00	0,00	1,00
Totaal							6,00 st
4622	Binnenschilderwerk deur hout dekkend (enkelzijdig)	Trappenhuis Jesse Owenshof 78-89					
Tr-BL1	Deur entree	1,00	0,00	0,00	0,00	0,00	1,00
Tr-BL1_5	Deur berging + woningen	13,00	0,00	0,00	0,00	0,00	13,00
Tr-BL1_5	Meterkasten	13,00	0,00	0,00	0,00	0,00	13,00
Totaal							27,00 st
4622	Binnenschilderwerk stucwerk	Trappenhuis Jesse Owenshof 78-89					
Tr-BL1_6	Wandafwerking stuc	317,04	0,00	0,00	0,00	0,00	317,04
Tr-BL1_6	Plafondafwerking stuc	67,34	0,00	0,00	0,00	0,00	67,34
Totaal							384,38 m2
4622	Binnenschilderwerk stucwerk	Trappenhuis Jesse Owenshof 52-64					
Tr-BL1_5	Wandafwerking stuc	131,60	0,00	0,00	0,00	0,00	131,60
Tr-BL1_5	Plafondafwerking stuc	50,44	0,00	0,00	0,00	0,00	50,44
Totaal							182,04 m2
4622	Binnenschilderwerk deur hout dekkend (enkelzijdig)	Trappenhuis Jesse Owenshof 52-64					
Tr-BL1	Deur entree	1,00	0,00	0,00	0,00	0,00	1,00
Tr-BL1	Deur berging	2,00	0,00	0,00	0,00	0,00	2,00
Tr-BL2_4	Deur toegang galerij	6,00	0,00	0,00	0,00	0,00	6,00
Totaal							9,00 st
4622	Binnenschilderwerk deur hout dekkend (enkelzijdig)	Trappenhuis Jesse Owenshof 1-12					
Tr-BL1	Deur entree	1,00	0,00	0,00	0,00	0,00	1,00
Tr-BL1	Deur berging	2,00	0,00	0,00	0,00	0,00	2,00
Tr-BL2_4	Deur toegang galerij	6,00	0,00	0,00	0,00	0,00	6,00
Totaal							9,00 st
4622	Binnenschilderwerk stucwerk	Trappenhuis Jesse Owenshof 1-12					
Tr-BL1_5	Wandafwerking stuc	131,60	0,00	0,00	0,00	0,00	131,60
Tr-BL1_5	Plafondafwerking stuc	50,44	0,00	0,00	0,00	0,00	50,44
Totaal							182,04 m2
4622	Binnenschilderwerk deur hout dekkend (enkelzijdig)	Berging					
Berging-totaal	Deuren berging totaal	123,00	0,00	0,00	0,00	0,00	123,00



980 • VvE Bastille
Jesse Owenshof 1 t/m 89 • Amsterdam

Element	Tekening	Aantal	Factor	Lengte	Breedte	Hoogte	Totaal	
							Totaal	123,00 st
4624	Binnenschilderwerk leuning metaal	Trappenhuis Jesse Owenshof 13-51						
Tr-BL1_6	Trapleuning	12,00	2,56	0,00	1,80	0,00	55,30	
							Totaal	55,30 m1
4624	Binnenschilderwerk leuning metaal	Trappenhuis Jesse Owenshof 65-76						
Tr-BL1_5	Trapleuning	10,00	1,28	0,00	1,80	0,00	23,04	
							Totaal	23,04 m1
4624	Binnenschilderwerk leuning metaal	Trappenhuis Jesse Owenshof 78-89						
Tr-BL1_5	Trapleuning	10,00	1,28	0,00	1,80	0,00	23,04	
							Totaal	23,04 m1
4624	Binnenschilderwerk leuning metaal	Trappenhuis Jesse Owenshof 52-64						
Tr-BL1_4	Trapleuning	8,00	1,28	0,00	1,80	0,00	18,43	
							Totaal	18,43 m1
4624	Binnenschilderwerk leuning metaal	Trappenhuis Jesse Owenshof 1-12						
Tr-BL1_4	Trapleuning	8,00	1,28	0,00	1,80	0,00	18,43	
							Totaal	18,43 m1
4631	Buitenschilderwerk kozijn en raam hout dekkend strekkend	Zijgevel Jesse Owenshof 65-76						
ZG-BL1_4	Kozijn raam A	1,00	2,00	60,40	0,00	0,00	120,80	
ZG-BL1_4	Kozijn raam A dr. delen	4,00	2,00	4,40	0,00	0,00	35,20	
ZG-BL4	Kozijn raam B dr. delen	6,00	2,00	4,00	0,00	0,00	48,00	
ZG-BL4	Kozijn raam B	3,00	2,00	14,80	0,00	0,00	88,80	
ZG-BL1_3	Kozijn raam C	6,00	2,00	4,30	0,00	0,00	51,60	
ZG-BL1_3	Kozijn raam C dr. delen	6,00	2,00	3,80	0,00	0,00	45,60	
ZG-BL1_3	Kozijn raam D dr. delen	3,00	2,00	3,60	0,00	0,00	21,60	
ZG-BL1_3	Kozijn raam D	3,00	2,00	7,70	0,00	0,00	46,20	
ZG-BL4	Kozijn deur E (1x)	2,00	2,00	5,20	0,00	0,00	20,80	
							Totaal	478,60 m1
4631	Buitenschilderwerk kozijn en raam hout dekkend strekkend	Voorgevel Jesse Owenshof 52-64						
VG-BL1	Kozijn deur A (2x)	1,00	0,00	20,00	0,00	0,00	20,00	
VG-BL1	Kozijn deur B (1x)	1,00	0,00	7,80	0,00	0,00	7,80	
VG-BL2_6	Kozijn deur C (1x)	12,00	0,00	5,20	0,00	0,00	62,40	
VG-BL2_6	Kozijn raam E dr. delen	15,00	0,00	4,20	0,00	0,00	63,00	
VG-BL2_6	Kozijn raam E	15,00	0,00	5,00	0,00	0,00	75,00	

**980 • VvE Bastille
Jesse Owenshof 1 t/m 89 • Amsterdam**

Element	Tekening	Aantal	Factor	Lengte	Breedte	Hoogte	Totaal
VG-BL2_6	Kozijn raam F	24,00	0,00	6,00	0,00	0,00	144,00
VG-BL2_6	Kozijn raam F dr. delen	24,00	0,00	5,20	0,00	0,00	124,80
VG-BL1	Kozijn raam G	1,00	0,00	3,20	0,00	0,00	3,20
VG-BL2_6	Kozijn deur H (kast 1x)	9,00	0,00	4,80	0,00	0,00	43,20
VG-BL2_6	Kozijn deur I tg. TH (1x)	6,00	0,00	5,40	0,00	0,00	32,40
Totaal							575,80 m1

4631	Buitenschilderwerk kozijn en raam hout dekkend strekkend	Voorgevel Jesse Owenshof 1-12					
VG-BL1	Kozijn deur A (2x)	1,00	0,00	20,00	0,00	0,00	20,00
VG-BL1	Kozijn deur B (1x)	1,00	0,00	7,80	0,00	0,00	7,80
VG-BL2_6	Kozijn deur C (1x)	12,00	0,00	5,20	0,00	0,00	62,40
VG-BL2_6	Kozijn raam E	15,00	0,00	5,00	0,00	0,00	75,00
VG-BL2_6	Kozijn raam E dr. delen	15,00	0,00	4,20	0,00	0,00	63,00
VG-BL2_6	Kozijn raam F dr. delen	24,00	0,00	5,20	0,00	0,00	124,80
VG-BL2_6	Kozijn raam F	24,00	0,00	6,00	0,00	0,00	144,00
VG-BL1	Kozijn raam G	1,00	0,00	3,20	0,00	0,00	3,20
VG-BL2_6	Kozijn deur H (kast 1x)	9,00	0,00	4,80	0,00	0,00	43,20
VG-BL2_6	Kozijn deur I tg. TH (1x)	6,00	0,00	5,40	0,00	0,00	32,40
Totaal							575,80 m1

4631	Buitenschilderwerk kozijn en raam hout dekkend strekkend	Achtergevel Jesse Owenshof 13-51					
AG-BL1_5	Kozijn deur A (1x)	24,00	0,00	17,80	0,00	0,00	427,20
AG-BL2_5	Kozijn deur B (1x)	6,00	0,00	18,90	0,00	0,00	113,40
AG-BL1_4	Kozijn raam C	48,00	0,00	19,70	0,00	0,00	945,60
AG-BL1_4	Kozijn raam C dr. delen	48,00	0,00	5,20	0,00	0,00	249,60
AG-BL5	Kozijn raam D dr. delen	8,00	2,00	5,00	0,00	0,00	80,00
AG-BL5	Kozijn raam D	8,00	0,00	13,00	0,00	0,00	104,00
AG-BL4_5	Kozijn raam E	2,00	0,00	49,50	0,00	0,00	99,00
AG-BL6	Kozijn deur F	2,00	0,00	5,20	0,00	0,00	10,40
Totaal							2029,20 m1

4631	Buitenschilderwerk kozijn en raam hout dekkend strekkend	Voorgevel Jesse Owenshof 78-89					
VG-BL1	Kozijn deur A (1x)	1,00	0,00	15,00	0,00	0,00	15,00
VG-BL1_4	Kozijn deur B (1x)	2,00	0,00	11,70	0,00	0,00	23,40
VG-BL1_4	Kozijn deur C (1x)	10,00	0,00	7,00	0,00	0,00	70,00
VG-BL5	Kozijn deur D (1x)	4,00	0,00	15,20	0,00	0,00	60,80
VG-BL1_4	Kozijn raam E	2,00	0,00	65,80	0,00	0,00	131,60



980 • VvE Bastille
Jesse Owenshof 1 t/m 89 • Amsterdam

Element	Tekening	Aantal	Factor	Lengte	Breedte	Hoogte	Totaal
VG-BL1_4	Kozijn raam E dr. delen	2,00	4,00	0,00	4,20	0,00	33,60
VG-BL2_4	Kozijn raam F dr. delen	8,00	2,00	0,00	4,80	0,00	76,80
VG-BL2_4	Kozijn raam F	8,00	0,00	16,60	0,00	0,00	132,80
VG-BL2_4	Kozijn raam G	6,00	0,00	9,80	0,00	0,00	58,80
VG-BL2_4	Kozijn raam G dr. delen	6,00	0,00	0,00	5,10	0,00	30,60
VG-BL2_4	Kozijn raam H dr. delen	6,00	0,00	0,00	5,20	0,00	31,20
VG-BL2_4	Kozijn raam H	6,00	0,00	11,50	0,00	0,00	69,00
VG-BL5	Kozijn raam I	2,00	0,00	15,60	0,00	0,00	31,20
Totaal							764,80 m1

4631	Buitenschilderwerk kozijn en raam hout dekkend strekkend	Voorgevel Jesse Owenshof 13-51					
VG-BL1	Kozijn deur A (2x)	2,00	0,00	20,00	0,00	0,00	40,00
VG-BL1	Kozijn deur B (1x)	2,00	0,00	7,80	0,00	0,00	15,60
VG-BL2_6	Kozijn deur C (1x)	40,00	0,00	5,20	0,00	0,00	208,00
VG-BL2_6	Kozijn raam D dr. delen	5,00	2,00	5,20	0,00	0,00	52,00
VG-BL2_6	Kozijn raam D	2,00	0,00	70,20	0,00	0,00	140,40
VG-BL2_6	Kozijn raam E	34,00	0,00	5,00	0,00	0,00	170,00
VG-BL2_6	Kozijn raam E dr. delen	34,00	0,00	4,20	0,00	0,00	142,80
VG-BL2_6	Kozijn raam F dr. delen	52,00	0,00	5,20	0,00	0,00	270,40
VG-BL2_6	Kozijn raam F	52,00	0,00	6,00	0,00	0,00	312,00
VG-BL1	Kozijn raam G	2,00	0,00	3,20	0,00	0,00	6,40
VG-BL2_6	Kozijn deur H (kast 1x)	40,00	0,00	4,80	0,00	0,00	192,00
VG-BL2_6	Kozijn deur I tg. TH (1x)	20,00	0,00	5,40	0,00	0,00	108,00
Totaal							1657,60 m1

4631	Buitenschilderwerk kozijn en raam hout dekkend strekkend	Zijgevel Jesse Owenshof 13-51					
ZG-BL1	Kozijn deur A (1x)	1,00	2,00	5,20	0,00	0,00	10,40
ZG-BL2_6	Kozijn raam B	1,00	2,00	72,40	0,00	0,00	144,80
ZG-BL2_6	Kozijn raam B dr. delen	5,00	2,00	0,00	5,20	0,00	52,00
ZG-BL6	Kozijn raam C	2,00	2,00	11,60	0,00	0,00	46,40
ZG-BL6	Kozijn raam D	1,00	2,00	6,60	0,00	0,00	13,20
ZG-BL2_5	Kozijn raam E	4,00	2,00	11,00	0,00	0,00	88,00
ZG-BL2_5	Kozijn raam E dr. delen	4,00	2,00	0,00	3,60	0,00	28,80
Totaal							383,60 m1

4631	Buitenschilderwerk kozijn en raam hout dekkend strekkend	Zijgevel Jesse Owenshof 78-89					
------	--	-------------------------------	--	--	--	--	--



980 • VvE Bastille
Jesse Owenshof 1 t/m 89 • Amsterdam

Element	Tekening	Aantal	Factor	Lengte	Breedte	Hoogte	Totaal
ZG-BL1_4	Kozijn raam A	1,00	2,00	60,40	0,00	0,00	120,80
ZG-BL1_4	Kozijn raam A dr. delen	4,00	2,00	4,40	0,00	0,00	35,20
ZG-BL4	Kozijn raam B dr. delen	6,00	2,00	4,00	0,00	0,00	48,00
ZG-BL4	Kozijn raam B	3,00	2,00	14,80	0,00	0,00	88,80
ZG-BL1_3	Kozijn raam C	6,00	2,00	4,30	0,00	0,00	51,60
ZG-BL1_3	Kozijn raam C dr. delen	6,00	2,00	3,80	0,00	0,00	45,60
ZG-BL1_3	Kozijn raam D dr. delen	3,00	2,00	3,60	0,00	0,00	21,60
ZG-BL1_3	Kozijn raam D	3,00	2,00	7,70	0,00	0,00	46,20
ZG-BL4	Kozijn deur E (1x)	2,00	2,00	5,20	0,00	0,00	20,80
Totaal							478,60 m1

4631	Binnenschilderwerk kozijn en raam hout dekkend strekkend	Trappenhuis Jesse Owenshof 13-51					
Tr-BL1	Kozijn deur entree	0,00	2,00	9,30	0,00	0,00	18,60
Tr-BL1	Kozijn deur berging	2,00	2,00	5,20	0,00	0,00	20,80
Tr-BL2_6	Kozijn deur toeg. galerij	10,00	2,00	5,40	0,00	0,00	108,00
Totaal							147,40 m1

4631	Binnenschilderwerk kozijn en raam hout dekkend strekkend	Trappenhuis Jesse Owenshof 65-76					
Tr-BL1	Kozijn entree + tussen	0,00	0,00	12,00	0,00	0,00	12,00
Tr-BL1	Kozijn deur woningtoegang	5,00	0,00	5,20	0,00	0,00	26,00
Tr-BL1_5	Kozijn deur (1x)	5,00	0,00	16,70	0,00	0,00	83,50
Tr-BL2_4	Kozijn deur woningtoegang	3,00	3,00	5,20	0,00	0,00	46,80
Tr-BL5	Kozijn deur woningtoegang	1,00	0,00	5,20	0,00	0,00	5,20
Tr-BL2_5	Kozijn raam	4,00	0,00	9,00	0,00	0,00	36,00
Tr-BL5	Kozijn raam	0,00	0,00	9,40	0,00	0,00	9,40
Totaal							218,90 m1

4631	Binnenschilderwerk kozijn en raam hout dekkend strekkend	Trappenhuis Jesse Owenshof 78-89					
Tr-BL1	Kozijn entree + tussen	0,00	0,00	12,00	0,00	0,00	12,00
Tr-BL1	Kozijn deur woningtoegang	5,00	0,00	5,20	0,00	0,00	26,00
Tr-BL1_5	Kozijn deur (1x)	5,00	0,00	16,70	0,00	0,00	83,50
Tr-BL2_4	Kozijn deur woningtoegang	3,00	3,00	5,20	0,00	0,00	46,80
Tr-BL5	Kozijn deur woningtoegang	1,00	0,00	5,20	0,00	0,00	5,20
Tr-BL2_5	Kozijn raam	4,00	0,00	9,00	0,00	0,00	36,00
Tr-BL5	Kozijn raam	0,00	0,00	9,40	0,00	0,00	9,40
Totaal							218,90 m1



980 • VvE Bastille
Jesse Owenshof 1 t/m 89 • Amsterdam

Element	Tekening	Aantal	Factor	Lengte	Breedte	Hoogte	Totaal	
4631	Binnenschilderwerk kozijn en raam hout dekkend strekkend	Trappenhuis Jesse Owenshof 52-64						
Tr-BL1	Kozijn deur entree	0,00	0,00	9,30	0,00	0,00	9,30	
Tr-BL1	Kozijn deur berging	2,00	0,00	5,20	0,00	0,00	10,40	
Tr-BL2_4	Kozijn deur toeg. galerij	6,00	0,00	5,40	0,00	0,00	32,40	
Totaal							52,10 m1	
4631	Binnenschilderwerk kozijn en raam hout dekkend strekkend	Trappenhuis Jesse Owenshof 1-12						
Tr-BL1	Kozijn deur entree	0,00	0,00	9,30	0,00	0,00	9,30	
Tr-BL1	Kozijn deur berging	2,00	0,00	5,20	0,00	0,00	10,40	
Tr-BL2_4	Kozijn deur toeg. galerij	6,00	0,00	5,40	0,00	0,00	32,40	
Totaal							52,10 m1	
4631	Binnenschilderwerk kozijn en raam hout dekkend strekkend	Berging						
Berging-BL1	Binnenschilderwerk deurkz	123,00	0,00	5,20	0,00	0,00	639,60	
Totaal							639,60 m1	
4631	Binnenschilderwerk kozijn en raam hout dekkend strekkend	Parkeergarage						
	Kozijn deur (1x)	14,00	0,00	5,20	0,00	0,00	72,80	
	Kozijn deur (2x)	2,00	0,00	6,10	0,00	0,00	12,20	
Totaal							85,00 m1	
4631	Buitenschilderwerk kozijn en raam hout dekkend strekkend	Voorgevel Jesse Owenshof 65-76						
VG-BL1	Kozijn deur A (1x)	1,00	0,00	15,00	0,00	0,00	15,00	
VG-BL1_4	Kozijn deur B (1x)	2,00	0,00	11,70	0,00	0,00	23,40	
VG-BL1_4	Kozijn deur C (1x)	10,00	0,00	7,00	0,00	0,00	70,00	
VG-BL5	Kozijn deur D (1x)	4,00	0,00	15,20	0,00	0,00	60,80	
VG-BL1_4	Kozijn raam E	2,00	0,00	65,80	0,00	0,00	131,60	
VG-BL1_4	Kozijn raam E dr. delen	2,00	4,00	0,00	4,20	0,00	33,60	
VG-BL2_4	Kozijn raam F dr. delen	8,00	2,00	0,00	4,80	0,00	76,80	
VG-BL2_4	Kozijn raam F	8,00	0,00	16,60	0,00	0,00	132,80	
VG-BL2_4	Kozijn raam G	6,00	0,00	9,80	0,00	0,00	58,80	
VG-BL2_4	Kozijn raam G dr. delen	6,00	0,00	0,00	5,10	0,00	30,60	
VG-BL2_4	Kozijn raam H dr. delen	6,00	0,00	0,00	5,20	0,00	31,20	
VG-BL2_4	Kozijn raam H	6,00	0,00	11,50	0,00	0,00	69,00	
VG-BL5	Kozijn raam I	2,00	0,00	15,60	0,00	0,00	31,20	
Totaal							764,80 m1	
4631	Buitenschilderwerk kozijn en raam hout dekkend strekkend	Achtergevel Jesse Owenshof 78-89						

**980 • VvE Bastille**
Jesse Owenshof 1 t/m 89 • Amsterdam

Element	Tekening	Aantal	Factor	Lengte	Breedte	Hoogte	Totaal
AG-BL2_5	Kozijn raam A	12,00	0,00	0,00	2,50	0,00	30,00
AG-BL2_5	Kozijn raam B	4,00	0,00	10,60	0,00	0,00	42,40
Totaal							72,40 m1
4631	Buitenschilderwerk kozijn en raam hout dekkend strekkend	Achtergevel Jesse Owenshof 65-76					
AG-BL2_5	Kozijn raam A	12,00	0,00	0,00	2,50	0,00	30,00
AG-BL2_5	Kozijn raam B	4,00	0,00	10,60	0,00	0,00	42,40
Totaal							72,40 m1
4631	Buitenschilderwerk kozijn en raam hout dekkend strekkend	Achtergevel Jesse Owenshof 52-64					
AG-BL2_4	Kozijn deur A (1x)	12,00	0,00	17,80	0,00	0,00	213,60
AG-BL2_4	Kozijn deur B (1x)	1,00	0,00	22,60	0,00	0,00	22,60
AG-BL2_4	Kozijn raam C	9,00	0,00	19,70	0,00	0,00	177,30
AG-BL2_4	Kozijn raam C dr. delen	18,00	0,00	5,20	0,00	0,00	93,60
AG-BL5	Kozijn deur D	0,00	0,00	5,20	0,00	0,00	5,20
Totaal							512,30 m1
4631	Buitenschilderwerk kozijn en raam hout dekkend strekkend	Achtergevel Jesse Owenshof 1-12					
AG-BL2_4	Kozijn deur A (1x)	12,00	0,00	17,80	0,00	0,00	213,60
AG-BL2_4	Kozijn deur B (1x)	1,00	0,00	22,60	0,00	0,00	22,60
AG-BL2_4	Kozijn raam C	9,00	0,00	19,70	0,00	0,00	177,30
AG-BL2_4	Kozijn raam C dr. delen	18,00	0,00	5,20	0,00	0,00	93,60
AG-BL5	Kozijn deur D	1,00	0,00	5,20	0,00	0,00	5,20
Totaal							512,30 m1
4631	Buitenschilderwerk kozijn en raam hout dekkend strekkend	Dak Parkeergarage					
	Buitensch. Deur PG	2,00	0,00	5,20	0,00	0,00	10,40
Totaal							10,40 m1
4645	Buitenschilderwerk plafond hout dekkend	Voorgevel Jesse Owenshof 13-51					
VG-BL1	Plafond entree	2,00	5,90	0,00	0,00	0,00	11,80
VG-BL2_6	Plafond galerij breed	5,00	2,00	1,30	11,10	0,00	144,30
VG-BL2_6	Plafond galerij kort	5,00	2,00	1,30	8,50	0,00	110,50
Totaal							266,60 m2
4645	Buitenschilderwerk plafond hout dekkend	Voorgevel Jesse Owenshof 52-64					
VG-BL1	Plafond entree	1,00	5,90	0,00	0,00	0,00	5,90
VG-BL2_6	Plafond galerij breed	3,00	0,00	1,30	11,10	0,00	43,29
VG-BL2_6	Plafond galerij kort	3,00	0,00	1,30	6,80	0,00	26,52
Totaal							75,71 m2



980 • VvE Bastille
Jesse Owenshof 1 t/m 89 • Amsterdam

Element	Tekening	Aantal	Factor	Lengte	Breedte	Hoogte	Totaal
4645	Buitenschilderwerk plafond hout dekkend	Voorgevel Jesse Owenshof 1-12					
VG-BL1	Plafond entree	1,00	5,90	0,00	0,00	0,00	5,90
VG-BL2_6	Plafond galerij breed	3,00	0,00	1,30	11,10	0,00	43,29
VG-BL2_6	Plafond galerij kort	3,00	0,00	1,30	6,80	0,00	26,52
Totaal							75,71 m2

4645	Buitenschilderwerk plafond hout dekkend	Voorgevel Jesse Owenshof 78-89					
VG-BL1	Plafond entree	1,00	5,90	0,00	0,00	0,00	5,90
VG-BL2_6	Plafond galerij breed	3,00	0,00	1,30	11,10	0,00	43,29
VG-BL2_6	Plafond galerij kort	3,00	0,00	1,30	6,80	0,00	26,52
Totaal							75,71 m2

4645	Buitenschilderwerk plafond hout dekkend	Voorgevel Jesse Owenshof 65-76					
VG-BL1	Plafond entree	1,00	5,90	0,00	0,00	0,00	5,90
VG-BL2_6	Plafond galerij breed	3,00	0,00	1,30	11,10	0,00	43,29
VG-BL2_6	Plafond galerij kort	3,00	0,00	1,30	6,80	0,00	26,52
Totaal							75,71 m2

47 Dakafwerkingen

4711	Dakbedekking EPDM + ballast	Dak Jesse Owenshof 52-64					
Dak-BL4 (vlakvol)	Dakbedekking	414,60	0,00	0,00	0,00	0,00	414,60
Dak-BL1	Dakbedekking entree	0,00	0,00	0,00	13,00	0,00	13,00
Totaal							427,60 m2

4711	Dakbedekking mos sedum	Dak Parkeergarage					
Dak-Binnentuin (vlakvol)	Dakbedekking vlakvol	698,20	0,00	0,00	0,00	0,00	698,20
Dak-Binnentuin terras	Dakbedekking vlakvol	685,70	0,00	0,00	0,00	0,00	685,70
Totaal							1383,90 m2

4711	Dakbedekking kunststof (lifhuis)	Dak Jesse Owenshof 52-64					
	Dakbedekking lifhuis	15,90	0,00	0,00	0,00	0,00	15,90
Totaal							15,90 m2

4711	Dakbedekking kunststof+ ballast	Dak Jesse Owenshof 78-89					
Dak-BL4 (vlakvol)	Dakbedekking	84,10	2,00	0,00	0,00	0,00	168,20
Dak-BL5 (vlakvol)	Dakbedekking	193,11	0,00	0,00	0,00	0,00	193,11
Totaal							361,31 m2

4711	Dakbedekking kunststof (lifhuis)	Dak Jesse Owenshof 78-89					
	Dakbedekking lifhuis	0,00	0,00	4,50	2,60	0,00	11,70
Totaal							11,70 m2

**980 • VvE Bastille**
Jesse Owenshof 1 t/m 89 • Amsterdam

Element	Tekening	Aantal	Factor	Lengte	Breedte	Hoogte	Totaal
4711	Dakbedekking kunststof+ ballast	Dak Jesse Owenshof 65-76					
	Dak-BL4 (vlakvol)	84,10	2,00	0,00	0,00	0,00	168,20
	Dak-BL5 (vlakvol)	193,11	0,00	0,00	0,00	0,00	193,11
Totaal							361,31 m2
4711	Dakbedekking kunststof (lifhuis)	Dak Jesse Owenshof 13-51					
	Dak-BL6	17,10	2,00	0,00	0,00	0,00	34,20
Totaal							34,20 m2
4711	Dakbedekking EPDM + ballast	Dak Jesse Owenshof 1-12					
	Dak-BL4 (vlakvol)	414,60	0,00	0,00	0,00	0,00	414,60
	Dak-BL1	0,00	0,00	0,00	13,00	0,00	13,00
Totaal							427,60 m2
4711	Dakbedekking kunststof (lifhuis)	Dak Jesse Owenshof 1-12					
	Dakbedekking lifhuis	15,90	0,00	0,00	0,00	0,00	15,90
Totaal							15,90 m2
4711	Dakbedekking kunststof (lifhuis)	Dak Jesse Owenshof 65-76					
	Dakbedekking lifhuis	0,00	0,00	4,50	2,60	0,00	11,70
Totaal							11,70 m2
4711	Dakbedekking kunststof+ ballast	Dak Jesse Owenshof 13-51					
	Dak-BL6 (vlakvol)	914,20	0,00	0,00	0,00	0,00	914,20
	Dak-BL1	2,00	0,00	0,00	13,00	0,00	26,00
Totaal							940,20 m2
51 Warmteopwekking							
5100	PV-panelen	Installaties					
	Panelen	216,00	0,00	1,00	1,65	0,00	356,40
Totaal							356,40 m2
5124	Rookgasafvoerkanalen binnen (collectief/CLV)	Installaties					
	Dak-BL2_6	Schoorsteen blok 21	38,00	0,00	0,00	0,00	38,00
	Dak-BL2_4	Schoorsteen blok 22 en 23	13,00	2,00	0,00	0,00	26,00
	Dak-BL1_5	Schoorsteen blok 24 en 25	12,00	2,00	0,00	0,00	24,00
Totaal							88,00 app
52 Afvoeren							
5211	Hemelwaterafvoer pvc	Voorgevel Jesse Owenshof 13-51					
	VG-BL1_5	HWA rest	3,00	0,00	0,00	0,00	13,50
	VG-BL2_6	HWA galerij	8,00	0,00	0,00	0,00	104,00
Totaal							144,50 m1

**980 • VvE Bastille
Jesse Owenshof 1 t/m 89 • Amsterdam**

Element	Tekening	Aantal	Factor	Lengte	Breedte	Hoogte	Totaal	
5211	Hemelwaterafvoer staal gegalvaniseerd	Voorgevel Jesse Owenshof 13-51						
VG-BL1	HWA begin	3,00	0,00	0,00	0,00	2,00	6,00	
							Totaal	6,00 m1
5211	Doorvoer kunststof	Voorgevel Jesse Owenshof 13-51						
VG-BL2_5	Doorvoer hwa	16,00	0,00	0,00	0,00	0,00	16,00	
							Totaal	16,00 st
5211	Doorvoer kunststof	Voorgevel Jesse Owenshof 52-64						
VG-BL2_5	Doorvoer hwa	12,00	0,00	0,00	0,00	0,00	12,00	
							Totaal	12,00 st
5211	Hemelwaterafvoer pvc	Voorgevel Jesse Owenshof 52-64						
VG-BL1_5	HWA rest	4,00	0,00	0,00	0,00	8,20	32,80	
							Totaal	32,80 m1
5211	Doorvoer kunststof	Voorgevel Jesse Owenshof 1-12						
VG-BL2_5	Doorvoer hwa	12,00	0,00	0,00	0,00	0,00	12,00	
							Totaal	12,00 st
5211	Hemelwaterafvoer pvc	Voorgevel Jesse Owenshof 1-12						
VG-BL1_5	HWA rest	4,00	0,00	0,00	0,00	8,20	32,80	
							Totaal	32,80 m1
5211	Hemelwaterafvoer pvc	Achtergevel Jesse Owenshof 13-51						
AG-BL1_5	HWA	8,00	0,00	0,00	0,00	10,60	84,80	
AG-BL6	HWA	2,00	0,00	0,00	0,00	4,00	8,00	
							Totaal	92,80 m1
5211	Doorvoer kunststof	Voorgevel Jesse Owenshof 78-89						
VG-BL2_5	Doorvoer hwa balkons	16,00	0,00	0,00	0,00	0,00	16,00	
VG-BL5	Doorvoer hwa dak	2,00	0,00	0,00	0,00	0,00	2,00	
							Totaal	18,00 st
5211	Hemelwaterafvoer pvc	Voorgevel Jesse Owenshof 78-89						
VG-BL1_5	HWA	4,00	0,00	0,00	0,00	10,60	42,40	
VG-BL2_5	HWA	2,00	0,00	0,00	0,00	8,00	16,00	
							Totaal	58,40 m1
5211	Doorvoer kunststof	Voorgevel Jesse Owenshof 65-76						
VG-BL2_5	Doorvoer hwa balkons	16,00	0,00	0,00	0,00	0,00	16,00	
VG-BL5	Doorvoer hwa dak	2,00	0,00	0,00	0,00	0,00	2,00	
							Totaal	18,00 st
5211	Hemelwaterafvoer pvc	Voorgevel Jesse Owenshof 65-76						

**980 • VvE Bastille
Jesse Owenshof 1 t/m 89 • Amsterdam**

Element	Tekening	Aantal	Factor	Lengte	Breedte	Hoogte	Totaal
VG-BL1_5	HWA	4,00	0,00	0,00	0,00	10,60	42,40
VG-BL2_5	HWA	2,00	0,00	0,00	0,00	8,00	16,00
Totaal							58,40 m1
5211	Hemelwaterafvoer pvc	Achtergevel Jesse Owenshof 78-89					
AG-BL1_5	HWA	0,00	0,00	0,00	0,00	10,60	10,60
Totaal							10,60 m1
5211	Hemelwaterafvoer pvc	Achtergevel Jesse Owenshof 65-76					
AG-BL1_5	HWA	0,00	0,00	0,00	0,00	10,60	10,60
Totaal							10,60 m1
5211	Doorvoer kunststof	Achtergevel Jesse Owenshof 13-51					
AG-BL2_4	Doorvoer balkons	12,00	2,00	0,00	0,00	0,00	24,00
Totaal							24,00 st
5211	Hemelwaterafvoer pvc	Achtergevel Jesse Owenshof 52-64					
AG-BL2_4	HWA	5,00	0,00	0,00	0,00	8,00	40,00
Totaal							40,00 m1
5211	Doorvoer kunststof	Achtergevel Jesse Owenshof 52-64					
AG-BL2_4	Doorvoer balkons	4,00	2,00	0,00	0,00	0,00	8,00
Totaal							8,00 st
5211	Doorvoer kunststof	Achtergevel Jesse Owenshof 1-12					
AG-BL2_4	Doorvoer balkons	4,00	2,00	0,00	0,00	0,00	8,00
Totaal							8,00 st
5211	Hemelwaterafvoer pvc	Achtergevel Jesse Owenshof 1-12					
AG-BL2_4	HWA	5,00	0,00	0,00	0,00	8,00	40,00
Totaal							40,00 m1

63 Verlichting

6311	Elektra armaturen buitenlamp	Voorgevel Jesse Owenshof 13-51					
VG-BL1	Armatuur entree TH	2,00	0,00	0,00	0,00	0,00	2,00
VG-BL1	Armatuur naast kozijn B	2,00	0,00	0,00	0,00	0,00	2,00
VG-BL2_6	Armatuur galerij	30,00	0,00	0,00	0,00	0,00	30,00
Totaal							34,00 st
6311	Elektra armaturen buitenlamp	Voorgevel Jesse Owenshof 52-64					
VG-BL1	Armatuur entree TH	1,00	0,00	0,00	0,00	0,00	1,00
VG-BL1	Armatuur naast kozijn B	1,00	0,00	0,00	0,00	0,00	1,00
VG-BL2_6	Armatuur galerij	9,00	0,00	0,00	0,00	0,00	9,00
Totaal							11,00 st

**980 • VvE Bastille
Jesse Owenshof 1 t/m 89 • Amsterdam**

Element	Tekening	Aantal	Factor	Lengte	Breedte	Hoogte	Totaal
6311	Elektra armaturen buitenlamp	Voorgevel Jesse Owenshof 1-12					
VG-BL1	Armatuur entree TH	1,00	0,00	0,00	0,00	0,00	1,00
VG-BL1	Armatuur naast kozijn B	1,00	0,00	0,00	0,00	0,00	1,00
VG-BL2_6	Armatuur galerij	9,00	0,00	0,00	0,00	0,00	9,00
Totaal							11,00 st
6311	Elektra armaturen buitenlamp	Voorgevel Jesse Owenshof 78-89					
VG-BL1	Armatuur entree TH	1,00	0,00	0,00	0,00	0,00	1,00
VG-BL1	Armatuur naast kozijn C	2,00	0,00	0,00	0,00	0,00	2,00
Totaal							3,00 st
6311	Elektra armaturen binnenlamp	Trappenhuis Jesse Owenshof 13-51					
Tr-BL1_6	Armatuur trappenhuis	6,00	2,00	0,00	0,00	0,00	12,00
Totaal							12,00 st
6311	Elektra armaturen binnenlamp	Trappenhuis Jesse Owenshof 65-76					
Tr-BL1	Armatuur trappenhuis	5,00	0,00	0,00	0,00	0,00	5,00
Tr-BL2_5	Armatuur trappenhuis	3,00	4,00	0,00	0,00	0,00	12,00
Tr-BL1_5	Armatuur trappenhuis wand	5,00	0,00	0,00	0,00	0,00	5,00
Totaal							22,00 st
6311	Elektra armaturen binnenlamp	Trappenhuis Jesse Owenshof 78-89					
Tr-BL1	Armatuur trappenhuis	5,00	0,00	0,00	0,00	0,00	5,00
Tr-BL2_5	Armatuur trappenhuis	3,00	4,00	0,00	0,00	0,00	12,00
Tr-BL1_5	Armatuur trappenhuis wand	5,00	0,00	0,00	0,00	0,00	5,00
Totaal							22,00 st
6311	Elektra armaturen binnenlamp	Trappenhuis Jesse Owenshof 52-64					
Tr-BL1_4	Armatuur trappenhuis	5,00	0,00	0,00	0,00	0,00	5,00
Totaal							5,00 st
6311	Elektra armaturen binnenlamp	Trappenhuis Jesse Owenshof 1-12					
Tr-BL1_4	Armatuur trappenhuis	5,00	0,00	0,00	0,00	0,00	5,00
Totaal							5,00 st
6311	Elektra armaturen binnen TL led	Parkeergarage					
PG-BL1	Led parkeergarage	48,00	0,00	0,00	0,00	0,00	48,00
Totaal							48,00 st
6311	Elektra armaturen buitenlamp	Voorgevel Jesse Owenshof 65-76					
VG-BL1	Armatuur entree TH	1,00	0,00	0,00	0,00	0,00	1,00
VG-BL1	Armatuur naast kozijn C	2,00	0,00	0,00	0,00	0,00	2,00



980 • VvE Bastille
Jesse Owenshof 1 t/m 89 • Amsterdam

Element	Tekening	Aantal	Factor	Lengte	Breedte	Hoogte	Totaal
						Totaal	3,00 st
64 Communicatie							
6411	Intercom-installatie	Trappenhuis Jesse Owenshof 13-51					
Tr-BL1_6	Intercom installatie	20,00	2,00	0,00	0,00	0,00	40,00
						Totaal	40,00 st
6411	Intercom-installatie	Trappenhuis Jesse Owenshof 65-76					
Tr-BL1_6	Intercom installatie	12,00	0,00	0,00	0,00	0,00	12,00
						Totaal	12,00 st
6411	Intercom-installatie	Trappenhuis Jesse Owenshof 78-89					
Tr-BL1_6	Intercom installatie	12,00	0,00	0,00	0,00	0,00	12,00
						Totaal	12,00 st
6411	Intercom-installatie	Trappenhuis Jesse Owenshof 52-64					
Tr-BL1_4	Intercom installatie	12,00	0,00	0,00	0,00	0,00	12,00
						Totaal	12,00 st
6411	Intercom-installatie	Trappenhuis Jesse Owenshof 1-12					
Tr-BL1_4	Intercom installatie	12,00	0,00	0,00	0,00	0,00	12,00
						Totaal	12,00 st
81 Losse verkeersinventarisatie							
8111	Postkasten	Trappenhuis Jesse Owenshof 13-51					
Tr-BL1	Postkasten	20,00	2,00	0,00	0,00	0,00	40,00
						Totaal	40,00 st
8111	Postkasten	Trappenhuis Jesse Owenshof 65-76					
Tr-BL1	Postkasten	12,00	0,00	0,00	0,00	0,00	12,00
						Totaal	12,00 st
8111	Postkasten	Trappenhuis Jesse Owenshof 78-89					
Tr-BL1	Postkasten	12,00	0,00	0,00	0,00	0,00	12,00
						Totaal	12,00 st
8111	Postkasten	Trappenhuis Jesse Owenshof 52-64					
Tr-BL1	Postkasten	12,00	0,00	0,00	0,00	0,00	12,00
						Totaal	12,00 st
8111	Postkasten	Trappenhuis Jesse Owenshof 1-12					
Tr-BL1	Postkasten	12,00	0,00	0,00	0,00	0,00	12,00
						Totaal	12,00 st
90 Terrein							
9032	Hekwerk, spijlhek > 2,0 m1	Binnentuin					
	Spijlhek t.p.v. binnentui	0,00	0,00	0,00	24,00	0,00	24,00

**980 • VvE Bastille**
Jesse Owenshof 1 t/m 89 • Amsterdam

Element	Tekening	Aantal	Factor	Lengte	Breedte	Hoogte	Totaal
						Totaal	24,00 m1
9041	Terreinverharding antislip coating	Voorgevel Jesse Owenshof 13-51					
VG-BL1	Entree trappenhuis	11,20	2,00	0,00	0,00	0,00	22,40
						Totaal	22,40 m2
9041	Terreinverharding betontegels	Voorgevel Jesse Owenshof 13-51					
VG-BL1	Voor kozijn B	2,00	0,00	2,40	1,60	0,00	7,68
						Totaal	7,68 m2
9041	Terreinverharding antislip coating	Voorgevel Jesse Owenshof 52-64					
VG-BL1	Entree trappenhuis	11,20	1,00	0,00	0,00	0,00	11,20
						Totaal	11,20 m2
9041	Terreinverharding betontegels	Voorgevel Jesse Owenshof 1-12					
VG-BL1	Voor kozijn B	1,00	0,00	2,40	1,60	0,00	3,84
						Totaal	3,84 m2
9041	Terreinverharding antislip coating	Voorgevel Jesse Owenshof 1-12					
VG-BL1	Entree trappenhuis	11,20	1,00	0,00	0,00	0,00	11,20
						Totaal	11,20 m2
9041	Terreinverharding betontegels	Voorgevel Jesse Owenshof 52-64					
VG-BL1	Voor kozijn B	1,00	0,00	2,40	1,60	0,00	3,84
						Totaal	3,84 m2
9041	Tegels op rubber dragers	Dak Parkeergarage					
	Terras BL2	685,70	0,00	0,00	0,00	0,00	685,70
						Totaal	685,70 m2
99	Algemeen						
9999	Vaste steiger	Voorgevel Jesse Owenshof 13-51					
	Steiger VG blok 21	0,00	0,00	0,00	85,00	15,50	1317,50
						Totaal	1317,50 m2
9999	Vaste steiger	Voorgevel Jesse Owenshof 52-64					
	Steiger VG blok 22	0,00	0,00	0,00	43,60	11,30	492,68
						Totaal	492,68 m2
9999	Vaste steiger	Voorgevel Jesse Owenshof 1-12					
	Steiger VG blok 23	0,00	0,00	0,00	43,60	11,30	492,68
						Totaal	492,68 m2
9999	Vaste steiger	Voorgevel Jesse Owenshof 78-89					
	Steiger VG blok 24 laag	2,00	0,00	0,00	7,40	10,60	156,88
	Steiger VG blok 24 hoog	0,00	0,00	0,00	18,40	13,80	253,92
						Totaal	410,80 m2



980 • VvE Bastille
Jesse Owenshof 1 t/m 89 • Amsterdam

Element	Tekening	Aantal	Factor	Lengte	Breedte	Hoogte	Totaal	
9999	Vaste steiger	Achtergevel Jesse Owenshof 13-51						
	AG-steiger	Steiger totaal	0,00	0,00	0,00	79,00	13,00	1027,00
							Totaal	1027,00 m2
9999	Vaste steiger	Zijgevel Jesse Owenshof 13-51						
		Steiger ZG blok 21	2,00	0,00	0,00	12,75	15,50	395,25
							Totaal	395,25 m2
9999	Vaste steiger	Zijgevel Jesse Owenshof 65-76						
	ZG-BL1_4	Steiger ZG blok 24	2,00	0,00	0,00	14,00	11,20	313,60
	ZG-BL5	Steiger ZG blok 24	0,00	0,00	0,00	8,70	2,20	19,14
							Totaal	332,74 m2
9999	Vaste steiger	Zijgevel Jesse Owenshof 78-89						
	ZG-BL1_4	Steiger ZG blok 25	2,00	0,00	0,00	14,00	11,20	313,60
	ZG-BL5	Steiger ZG blok 25	0,00	0,00	0,00	8,70	2,20	19,14
							Totaal	332,74 m2
9999	Vaste steiger	Voorgevel Jesse Owenshof 65-76						
		Steiger VG blok 24 laag	2,00	0,00	0,00	7,40	10,60	156,88
		Steiger VG blok 24 hoog	0,00	0,00	0,00	18,40	13,80	253,92
							Totaal	410,80 m2
9999	Vaste steiger	Achtergevel Jesse Owenshof 78-89						
	AG-steiger	Steiger totaal	217,00	0,00	0,00	0,00	0,00	217,00
							Totaal	217,00 m2
9999	Vaste steiger	Achtergevel Jesse Owenshof 65-76						
	AG-steiger	Steiger totaal	217,00	0,00	0,00	0,00	0,00	217,00
							Totaal	217,00 m2
9999	Vaste steiger	Achtergevel Jesse Owenshof 52-64						
	AG-steiger	Steiger totaal	0,00	0,00	0,00	49,30	8,00	394,40
							Totaal	394,40 m2
9999	Vaste steiger	Achtergevel Jesse Owenshof 1-12						
	AG-steiger	Steiger totaal	0,00	0,00	0,00	49,30	8,00	394,40
							Totaal	394,40 m2